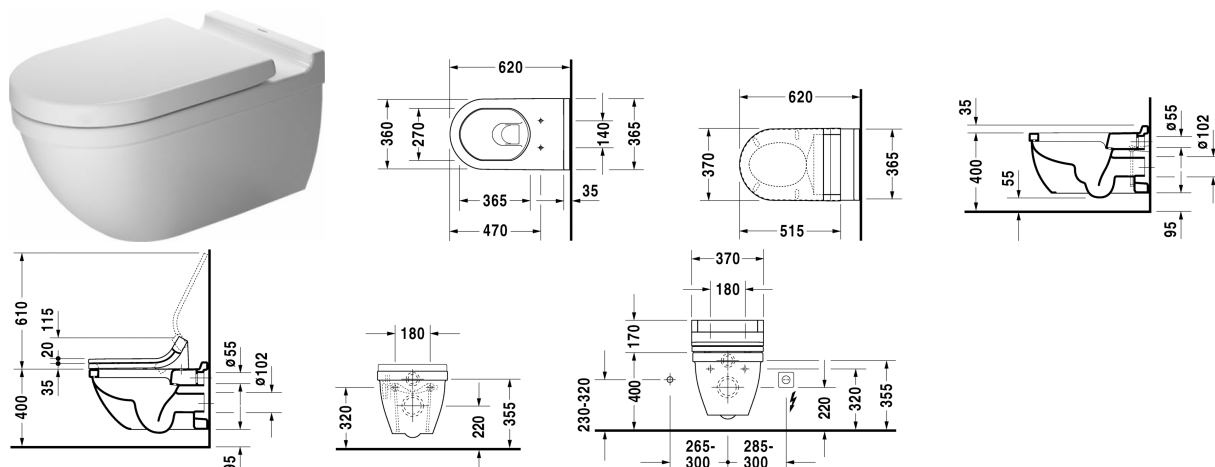


Starck 3 Fali-WC # 222609..00 / 222609..00

| < 360 mm > |



Fali-WC	Dimension	Weight	Order number
mélyöblítésű, Durafix rögzítéssel, 2-es UWL osztály			
Colors			
00 White Alpin 20 HygieneGlaze (an antibacterial ceramic glaze that provides almost indefinite effectiveness)			
Variant			
♣ 6,0 L	360 x 620 mm	29,000 kg	222609..00
♣ 6,0 L	360 x 620 mm	29,000 kg	222609..00
Infobox			
Durafix rejtett rögzítőkészlettel együtt szállítjuk			
Sanitary ceramics with the special WonderGliss surface finish will remain clean and attractive-looking for a long time to come. When ordering WonderGliss please add a "1" as eleventh digit to the model number.			
Accessory for ceramics			
Rögzítés fali bidéhez és fali WC-hez	Ø 12 x 180 mm	0,200 kg	006500
Accessory			
Hangtompítókészlet			Schallschutz-Set 005090
Illeszkedő termékek			
WC-ülőkő meghosszabbított kivitel, zsanér nemesacél, levehető, lepacsódást gátló mechanizmussal,			006339

Starck 3 Fali-WC # 222609..00 / 222609..00

|< 360 mm >|

WC-ülőgyűrű meghosszabbított kivitel, elől nyitott, zsanér műanyag, lecsapódásgátló mechanizmus nélkül,	006431
WC-ülőgyűrű meghosszabbított kivitel, elől nyitott, zsanér műanyag, lecsapódást gátló mechanizmussal,	006439
WC-ülőkő meghosszabbított kivitel, zsanér nemesacél, lecsapódásgátló mechanizmus nélkül,	006332

Minden rajz tartalmazza a szükséges méreteket, amelyekre a szabványos tűréshatárok vonatkoznak. Ezek mm-ben vannak megadva és nem kötelező érvényűek. Pontos méretek, különösen az egyedi beépítési forgatókönyvek esetében, csak a kész darabról vehetők.