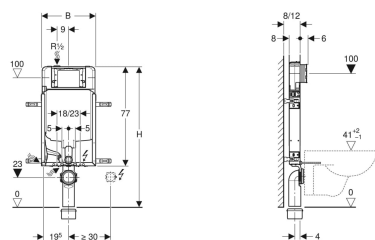


Geberit Kombifix fali WC szerelőelem, 109 cm, Sigma 8 cm-es falsík alatti öblítőtartállyal



Példaábra



Alkalmazási célok

- Falazott falakhoz
- Parapet vagy teljes belmagasságú előtétfalakba történő beépítéshez
- EN 33:2011 szerinti csatlakozóméretű fali WC-khez
- 1 mennyiségű, 2 mennyiségű vagy öblítés-stop működtetésű

Tulajdonságok

- 2016-os gyártási sorozat
- Pórszóró szerelőkeret
- Szerelőkeret négy bilincsel
- Előszertelt vakolattartó háló
- 8 vagy 12 cm vastagságú, tömör falszerkezetre méretezett sarokprofil
- Szerszám nélkül összeszerelhető csatlakozókönyök
- A csatlakozókönyök rögzítése előlről szerszám nélkül szerelhető
- Falsík alatti öblítőtartály előlről történő működtetéssel
- Páralecsapódás ellen szigetelt, falsík alatti öblítőtartály
- Gyári beállítás esetén azonnali utánöblítés lehetséges

- A falsík alatti öblítőtartályon a szerelési és szerviz munkálatok szerszám nélkül elvégezhetők
- Bal felső vízcsatlakozás
- A szerviznyílás építési törmelék elleni védőfedele véd a nedvességtől és a szennyeződéstől
- A csempézősablon méretre vágható, a síkba ágyazott működtetőlapokhoz igazodva
- Geberit AquaClean higiéniai berendezés vízcsatlakozásához védőcsovel
- Rögzítés elektromos csatlakozáshoz

Műszaki adatok

Víznyomás	0.1-10 bar
Maximális vízhőmérséklet	25 °C
Öblítővíz-mennyiség gyári beállítása	6 és 3 l
Nagy öblítővíz-mennyiség beállítási tartománya	4 / 4.5 / 6 / 7.5 l
Kis öblítővíz-mennyiség beállítási tartománya	2-4 l

Szállítási terjedelem

- Vízcsatlakozás R 1/2", MF kompatibilis, beépített sarokszeleppel és kézikerekkel
- Csempézősablon
- 4 sarokprofil
- Csatlakozókészlet WC-hez, Ø 90 mm
- 90°-os PE-HD csatlakozókönyök, Ø 90 mm
- PE-HD adapter, Ø 90/110 mm
- 2 törmelék elleni védődugó
- 2 db M12-es menetes szár
- Rögzítőanyag

Cikksz.	B	H	T
110.792.00.1	42 cm	109 cm	8 cm

Kiegészítők

- Geberit Kombifix rögzítőtámasz készlet
- Geberit Kombifix állványkészlet rögzítő talppal
- Geberit elektromos csatlakozódoboz szárazépítéshez és hagyományos tömőfalas építési módhoz