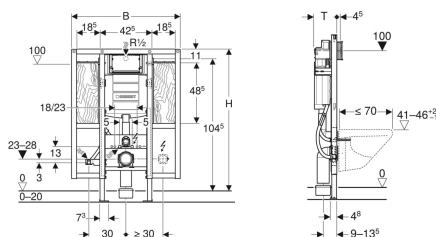


Geberit Duofix fali WC-szerelőelem, 112 cm, Sigma 12 cm-es falsík alatti öblítőtartállyal, akadálymentes, kapaszkodókhöz



Példaábra



Alkalmazási célok

- Szárazépítéshez
- Parapet vagy teljes belmagasságú előtétfalakba történő beépítéshez
- Teljes belmagasságú szerelőfalakba történő beépítésre
- Parapet magasságú vagy teljes belmagasságú Geberit Duofix rendszerfalakba történő beépítésre, előfalhoz
- Akadálymentes építésre alkalmas
- EN 33:2011 szerinti csatlakozóméretű fali WC-khez
- Fali WC-khez max. 70 cm megnövelt hosszal
- Kapaszkodók rögzítéséhez
- 1 mennyiségű, 2 mennyiségű vagy öblítés-stop működtetésű
- 0–20 cm vastag padlószervezetekhez

Tulajdonságok

- Porszórt önhordó keret
- A keret elő van készítve kisebb felfekvési felülettel rendelkező WC-kerámiák alátámasztására
- A WC beépítési magassága a szerelési szakaszban beállítható, 41–46 cm
- Horganyzott láb
- 0–20 cm között állítható lábazat
- Pozíciómegtartó lábrögzítés
- Forgatható rögzítő talpak
- A csatlakozókörnyök szerszám nélkül felszerelhető különböző mélységeken, állíthatósági tartomány 45 mm
- A csatlakozókörnyök rögzítése hangszigetelt
- Falsík alatti öblítőtartály előlről történő működtetéssel
- Páralecsapódás ellen szigetelt, falsík alatti öblítőtartály

- Gyári beállítás esetén azonnali utánöblítés lehetséges
- A falsík alatti öblítőtartályon a szerelési és szerviz munkálatok szerszám nélkül elvégezhetők
- Vízcsatlakozás közepén, hátulról vagy fentről
- A szerviznyílás építési törmelék elleni védőfedele véd a nedvességtől és a szennyeződéstől
- A csempézősablon méretre vágható
- Furnér szerelőlemez, vízzáró, enyvezett
- DIN 4102-1 szerinti B2 kategóriájú, ill. EN 13501-3 szerinti D-s2, d0 kategóriájú építőanyag
- EN 1084 szerinti A, ill. EN 13936 szerinti E 1 kategóriájú formaldehidkibocsátás
- Geberit AquaClean higiéniai berendezés vízcsatlakozásához védőcsovel
- Rögzítés elektromos csatlakozáshoz
- Power & Connect Box felszerelhető

Műszaki adatok

Víznyomás	0.1-10 bar
Maximális víz hőmérséklet	25 °C
Öblítővíz-mennyiség gyári beállítása	6 és 3 l
Nagy öblítővíz-mennyiség beállítási tartománya	4 / 4.5 / 6 / 7.5 l
Kis öblítővíz-mennyiség beállítási tartománya	2-4 l
Mértékadó térfogatáram	0.11 l/s
Mértékadó térfogatáramra vonatkozó minimális folyási nyomás	0.5 bar

Szállítási terjedelem

- Vízcsatlakozás R 1/2", MF kompatibilis, beépített sarokszeleppel és kézikérékekkel
- Csempézősablon
- 2 törmelék elleni védődugó
- 4 rögzítőtalp
- Csatlakozókészlet WC-hez, ø 90 mm
- 90°-os PE-HD csatlakozókörnyök, ø 90 mm
- PE-HD adapter, ø 90/110 mm
- 2 db M12-es menetes szár
- Csatlakozó doboz ø 68 mm-es rögzítőfurathoz, elektromos csatlakozáshoz
- Rögzítőanyag

Cikksz.	B	H	T
111.375.00.5	88 cm	112 cm	17 cm

Kiegészítők

- Geberit alátámasztó készlet kis felfekvési felületű WC-kerámiákhoz
- Geberit elektromos csatlakozódoboz szárazépítéshez és hagyományos tömőfalas építési módhoz
- Geberit elektromos és kommunikációs csatlakozódoboz



- A Power & Connect Box alkalmazása esetén nem lehetséges az elektronikus WC-vezérlés és a Geberit AquaClean kombinálása.