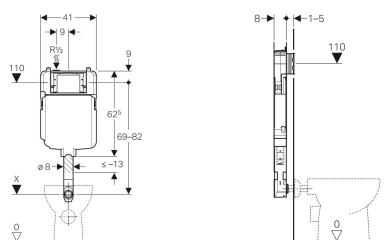


Geberit Sigma 8 cm-es falsík alatti öblítőtartály, 6/3 liter



Példaábra



Alkalmazási célok

- Falazott falakhoz
- Parapet vagy teljes belmagasságú előtétfalakba történő beépítéshez
- Teljes belmagasságú szerelőfalakba történő beépítésre
- Talpon álló WC-khez
- 1 mennyiségű, 2 mennyiségű vagy öblítés-stop működtetésű

Tulajdonságok

- 2016-os gyártási sorozat
- Falsík alatti öblítőtartály előlről történő működtetéssel
- Páralecsapódás ellen szigetelt, falsík alatti öblítőtartály
- Előszerelt vakolattartó háló
- Gyári beállítás esetén azonnali utánöblítés lehetséges
- Bedugott öblítőív
- Az öblítőív felfelé 2 cm-rel és lefelé 1 cm-rel állítható

Szállítási terjedelem

- Vízcsatlakozás R 1/2", MF kompatibilis, beépített sarokszeleppel és kézikerekekkel
- Csempézősablon
- Öblítőív csőhéjjal

- A falsík alatti öblítőtartályon a szerelési és szerviz munkálatok szerszám nélkül elvégezhetők
- Bal felső vízcsatlakozás
- A szerviznyílás építési törmelék elleni védőfedele véd a nedvességtől és a szennyeződéstől
- A csempézősablon méretre vágható, a síkba ágyazott működtetőlapokhoz igazodva

Műszaki adatok

Víznyomás	0.1-10 bar
Maximális vízhőmérséklet	25 °C
Öblítővíz-mennyiség gyári beállítása	6 és 3 l
Nagy öblítővíz-mennyiség beállítási tartománya	4 / 4.5 / 6 / 7.5 l
Kis öblítővíz-mennyiség beállítási tartománya	2-4 l

- Öblítőcső toldó, Ø 45 mm
- Törmelék elleni védődugó
- 2 rögzítő vas
- Rögzítőanyag

Cikksz.	B	H	T
109.791.00.1	41 cm	62.5 cm	8 cm