

Felületkezelt puffertároló fűtésre és használati melegvízre



Álló kivitelű, minősített acél szigetelt melegvíz tároló, használati melegvíz tárolására, belső hőcserélő nélkül.

A külső burkolat modern antracit színű, magas fényű és tartós festéssel ellátott 300 literig, - 500 litertől levehető zipzáros burkolattal - így biztosítva egy nagyon esztétikus megjelentést. A hosszú távú problémamentes üzemeltetést a belső magnézium védőanód is biztosítja.

Tartozék a hőmérő, míg a merülőhüvely esetében azok belső menetes előkészítésével rendelkezik a tároló. 500 litertől a tárolón tisztítókari-ma található, melyen elvégezhető az időszakos karbantartás. Minden tárolónál itt található az elektromos fűtőbetét csatlakozása is. A tároló a kari-ma fedél alatt földelési ponttal (EPH) rendelkezik.

A minimális hőveszteséget a speciális injektált poliuretán (PU-48) szigetelés biztosítja, mely nem levehető, párazáró, fix kivitelű. Ezen új fejlesztésű szigetelési rendszerrel kisebb vastagság esetén is elérhető az optimális szigetelési képesség. A tároló 100-300 liter között 3 db menetes lábon áll, felette 3 db hegesztett fémlábbal rendelkezik. A tároló maximális megengedett üzemi nyomása 6 bar (10 bar nyomáson tesztelve),

míg a maximális üzemi hőmérséklete 85°C.

A jótállás feltétele a jótállási feltételekben rögzített telepítési és karbantartási előírások betartása.



500 litertől cipzáros, levehető, vízlepergető textil bevonat, alatta az újrahasznosított hőszigetelő anyag



BlueTech belső bevonat



100-300 liter között 3 db menetes láb

Műszaki adatok

Típus	M.e.	ATF-104	ATF-154	ATF-204	ATF-304	ATF-504
Névleges tárolási térfogat	l	100	150	200	300	500
Tárolási térfogat	l	98	152	202	302	523
Energiahatékonysági osztály - ErP	-	C	B	B	B	C
Külső átmérő (szigeteléssel)	mm	465	560	560	560	790
Szigetelés / vastagsága	mm	HPU/30	HPU/40	HPU/40	HPU/40	SPU/50
Magasság (H)	mm	880	950	1250	1740	1700
Nettó / bruttó súly (tömeg)	kg	32 / 39	45 / 52	55 / 63	71 / 80	119 / 134
Max. üzemi hőmérséklet	°C	85	85	85	85	85
Tároló max. üzemi nyomás	bar	6	6	6	6	6
Belső felületkezelés		Bluetech	Bluetech	Bluetech	Bluetech	Bluetech

CSATLAKOZÁSOK

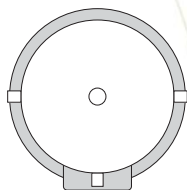
N1 - Légtelenítő csatlakozás/HMV elvétel	inch	5/4"	5/4"	5/4"	5/4"	5/4"
N2-1,...8 - Tároló csatlakozás	inch	3/4"	3/4"	3/4"	3/4"	3/4"
N3 - Magnézium anód	inch	5/4"	5/4"	5/4"	5/4"	5/4"
N4 - Biztonsági szelep	inch	3/4"	3/4"	3/4"	3/4"	3/4"
N5 - Termosztát, BM (merülőhüvellyel)	inch	3/4"	3/4"	3/4"	3/4"	3/4"
N6 - Hőmérő	igen	igen	igen	igen	igen	igen
N7 - Elektr. fűtőbetét előkészítés	inch	6/4"	6/4"	6/4"	6/4"	6/4"
N8 - Leeresztő csonek	inch	5/4"	5/4"	5/4"	5/4"	5/4"
Tisztító karima külső átm.	mm	-	-	-	-	180

Típus	L1	L2	L3	L4	L5	L6	L7	L8	L9	L10	L11
ATF-104	240	485	605	725	250	370	490	610	730	-	-
ATF-154	245	450	590	700	255	375	500	620	750	-	-
ATF-204	250	395	540	680	825	1105	245	535	680	825	1105
ATF-304	255	475	700	920	1140	1590	255	700	920	1140	1585
ATF-504	315	490	680	860	1050	1420	310	685	865	1050	1415

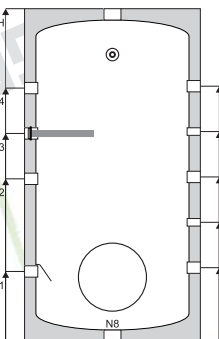
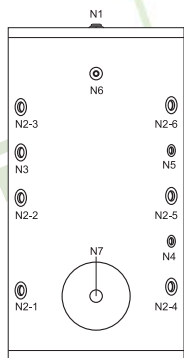
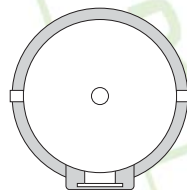
A gyártó fenntartja a jogot a tartalom előzetes értesítés nélküli megváltoztatására.

Beépítés előtt, kérjük, egyeztesse az adatokat pl. amennyiben azok befolyásolják az elhelyezhetőséget!

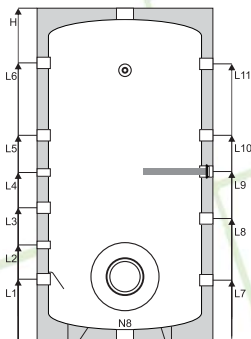
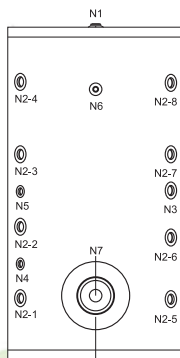
ATF 104



ATF 204-504



100-300 liter között
3 db menetes láb



100-300 liter között
a tárolókon nincs karima!