



Gázüzemű átfolyós vízmelegítők • turboMAG plus • atmoMAG

Szakmai tájékoztató

Egyszerű csere: magas teljesítmény, kis helyszükséglet



EXTRA
VÉKONY
DIZÁJN



Vaillant Otthonom kényelme



Gázüzemű átfolyós vízmelegítő • turboMAG plus

A melegvíz-komfort következő generációja



Innovatív és felelősségteljes

145 éves tapasztalat, az energiatakarékos fejlesztések iránymutató technológiai megoldásai és fenntartható energia-felhasználás: a Vaillant név a modern fűtő- és melegvíz-készítő rendszerek garanciája, ahol a gazdaságosság, illetve a kényelem egymásra talál. Fentiek alapján az ügyfelek minden esetben a legjobb minőséget kapják, ugyanis termékeinket és rendszermegoldásainkat saját kutatócentrumainkban fejlesztjük, majd teljes mértékben teszteljük.

Jövőorientált és megbízható

Saját gyártású gázüzemű, átfolyó rendszerű fali vízmelegítőink gyorsan felszerelhetők és a végfelhasználóknak időtálló melegvíz-komfortot biztosítanak. Családi vagy társasház? A rendelkezésre álló égéstermék elvezetési lehetőségek függvényében zárt vagy különböző gyújtási módokkal üzemelő nyílt égésterű készülékek választhatók, amelyek mindegyike ideális a felújításokhoz. Az összes típus működése során rendkívül megbízható és a legújabb égéstechnikai fejlesztéseknek köszönhetően teljesíti az NOx-kibocsátással kapcsolatos előírásokat is.

Jobb hatásfok, kevesebb károsanyag-kibocsátás

Az új turboMAG plus már a legmodernebb tüzeléstechnológiai fejlesztést alkalmazza. A zárt tűztérkamrán belül az égés alacsonyabb láng hőmérsékleten történik, amelynek előnye, hogy csökken a káros-anyag kibocsátás, miközben a hatásfok nem változik. Ez az előremutató megoldás egy saját fejlesztés eredménye, ami teljesíti a nitrogén-oxid (NOx) kibocsátással kapcsolatos legszigorúbb európai előírásokat (ErP) is.



Alacsony károsanyag-kibocsátású égő

Kiváló melegvíz-komfort

Kimondottan felújításokhoz kínál legújabb generációjú gázüzemű, átfolyó rendszerű vízmelegítőnk számos lehetőséget. A rendszertanúsított levegő-/égéstermék elvezető rendszer széles termékpaletta társasházak esetén is teljes tervezési szabadságot garantál. Függőleges vagy vízszintes átvezetés? A kivitelezés szinte problémamentes. A gazdag felszereltség révén az új turboMAG plus ideális cserekészülék.



A low NOx égő részlete

A kezdetektől szervizbarát

Gázüzemű, átfolyó rendszerű turboMAG plus vízmelegítőnk már gyárilag bekötésre kész, a telepítés során pedig még több rugalmasságot garantál: standardizált csatlakozásaival bármilyen bekötési mód esetén könnyű a kivitelező munkája, így kimondottan alkalmas a gyors készülékcseréhez.

A komfort a beállításokkal kezdődik

Modern és tetszetős külső megjelenésével a turboMAG plus tökéletesen illeszkedik bármilyen telepítési környezetbe. A karcolásnak ellenálló, magas minőségű LED érintőkijelzőn az

összes funkció áttekinthetően jelenik meg: üzemmód, átfolyó vízmennyiség és hőmérséklet. Ezek paraméterei intuitív módon és komfortosan állíthatók be.

Magas teljesítmény, csekély méretek

A turboMAG plus gyártmányminősége első osztályú, amelynek bizonyítéka a rendkívül megbízható működés. Karbantartási igénye alacsony, a szennyeződésekre kevésbé érzékeny. Elegáns megjelenésének köszönhetően ráadásul a legkisebb fürdőszobákban is problémamentesen telepíthető.



- 1 Főkapcsoló
- 2 Hőfok és vízmennyiség beállító gomb
- 3 Menü gomb
- 4 Normál üzemmód
- 5 Égőműködést jelző
- 6 Csapolás felismerés
- 7 Ventilátor
- 8 Hőmérséklet- és átfolyás kijelző
- 9 Fürdőkád üzemmód

Az új turboMAG plus előnyei

- Rugalmasan tervezhető a széles körű égéstermék elvezetési módoknak köszönhetően
- A kompakt méretek miatt szinte bárhol felszerelhető
- Standardizált bekötések
- Egyszerű karbantartás a robosztus felépítés alapján
- EU-konform tüzeléstechnika
- Magas hatásfok alacsony üzemeltetési költségekkel



A melegvíz-komfort intelligens megoldása



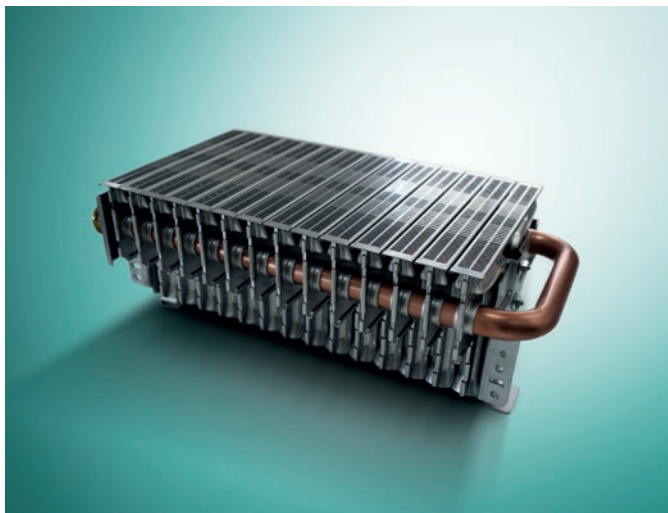
Az OPTI-MOD funkció

A Vaillant gázüzemű, átfolyó rendszerű vízmelegítő készülékei a beépített OPTI-MOD funkciónak köszönhetően nagyfokú kényelmet biztosítanak a használati melegvíz-készítés során, gazdaságos működés mellett. Ennek eléréséhez csupán két lépés szükséges, hogy a fogyasztói igények összhangban legyenek az atmoMAG vízmelegítők lehetőségeivel. Először a 35 és 100% közötti névleges hőteljesítmény értéket kell kiválasztani, melynek alapján a vízmelegítő mindig a valóban szükséges teljesítmény-tartományban működik (OPTI). Ezzel sok energia takarítható meg.

Második lépésként a hőmérsékletválasztó forgatógombbal a készüléken átfolyó vízmennyiség állítható be. A nagyobb vízmennyiség alacsonyabb kifolyó melegvíz hőmérsékletet eredményez, ezért az egyéni igények függvényében kell a kívánt értéket megválasztani. Az előre beállított, kívánt hőmérsékletű meleg víz így állandóan rendelkezésre áll, melyhez nem is kell hidegvizet hozzákeverni, ezért nagyobb lesz a melegvíz-szolgáltatás komfortja (MOD). Mindez nem csak nagyon kényelmes, hanem energia-, és víztakarékos. Ennek köszönhetően a befolyó hidegvíz évszakoktól függő hőmérséklet-ingadozásai is kiküszöbölhetők az OPTI-MOD funkcióval.

Alacsony káros-anyag kibocsátású gázégő

Ez a speciális atmoszférikus gázégő a Vaillant Csoport saját fejlesztése. Erre a módosításra azért volt szükség, hogy teljesíthetők legyenek az ErP rendelet 2. fokozatának előírásai az energia-megtakarítás, illetve a légszennyezéssel kapcsolatos kritériumok kapcsán. Az égő felépítése (nagy égőfelület) nagymértékben növeli a primer levegő mennyiségét, csökkenti a szekunder levegő térfogatáramát, illetve redukálja a láng magasságát és minimalizálja az NOx képződés mennyiségét (ezekre bizonyítékként a kék színű lángkép szolgál). Az égő lehűtése hálózati hideg vízzel, egy kiegészítő kör segítségével történik. A belépő hideg víz áthalad az égőn, miközben lehűti annak felületét, hogy így biztosítson alacsony hőmérsékletet a lángnak az égő felületén. Ez a hűtött/kék láng kevesebb NOx emissziót eredményez a füstgázban.



Az atmoMAG vízmelegítők vízűtőes égője

A víz erejének összetett módon történő használata

Az atmoMAG „G” típusú modellek esetén a gyűjtáshoz szükséges energiát a készülékbe épített generátor szolgáltatja. Csapnyitást követően a készülék generátorának belsejében található turbina a vízáramlás következtében termel áramot a főégő begyűjtásához. Ennek köszönhetően ez a termék bárhol felszerelhető, ahol egy nyílt égésterű vízmelegítő telepíthető: nem igényel hálózati csatlakoztatást, illetve a működéséhez nem szükséges elem sem.

Már bevált és bizonyított

Az atmoMAG sorozatú átfolyó rendszerű, gázüzemű vízmelegítők elsősorban lakások magasabb fokú, kényelmes használati-melegvíz ellátásra kifejlesztett termékek. Az aktuális sorozat egy hosszú évtizedes, állandó fejlesztés eredménye, ahol az elődök milliós darabszámban eladott termékeinek köszönhetően ez a készüléktípus a technika legújabb színvonalát képviseli. Ezért minden Vaillant átfolyós vízmelegítő tulajdonos nem csak a kényelmes melegvíz-ellátást, hanem a rendkívül gazdaságos és hosszú készülék élettartamot is élvezheti.

Minden igényhez a megfelelő gyújtási mód

Az összes atmoMAG vízmelegítő ugyanazzal a nagyfokú melegvíz-készítési kényelemmel rendelkezik, ezért a termékek között különbség csak a gyújtási megoldásokban van. Az órlángos modellben található piezo-gyújtás évtizedek óta bevált és biztos megoldás. A berendezés kiváló ár/teljesítmény viszonya miatt ez a vízmelegítő típus ideális cserekészülék. Nagyobb energiatakarékossági igények esetén az atmoMAG elemes gyújtású típusa lehet az egyik, optimális választás, ha közepes árfekvésű vízmelegítőre van szükség. Gyújtása elektronikusan, elem segítségével történik, ahol az állandó órláng elmaradása az üzemkésztség hátráltatása nélkül vezet jelentős energia-megtakarításhoz. Ezen kívül a szikráztatás közvetlenül a főégőhöz történik, így elmarad az előzetes órláng begyűjtés, hogy a készülék rövid idő alatt működésbe lépessen.



Felhasználóbarát kezelőfelület

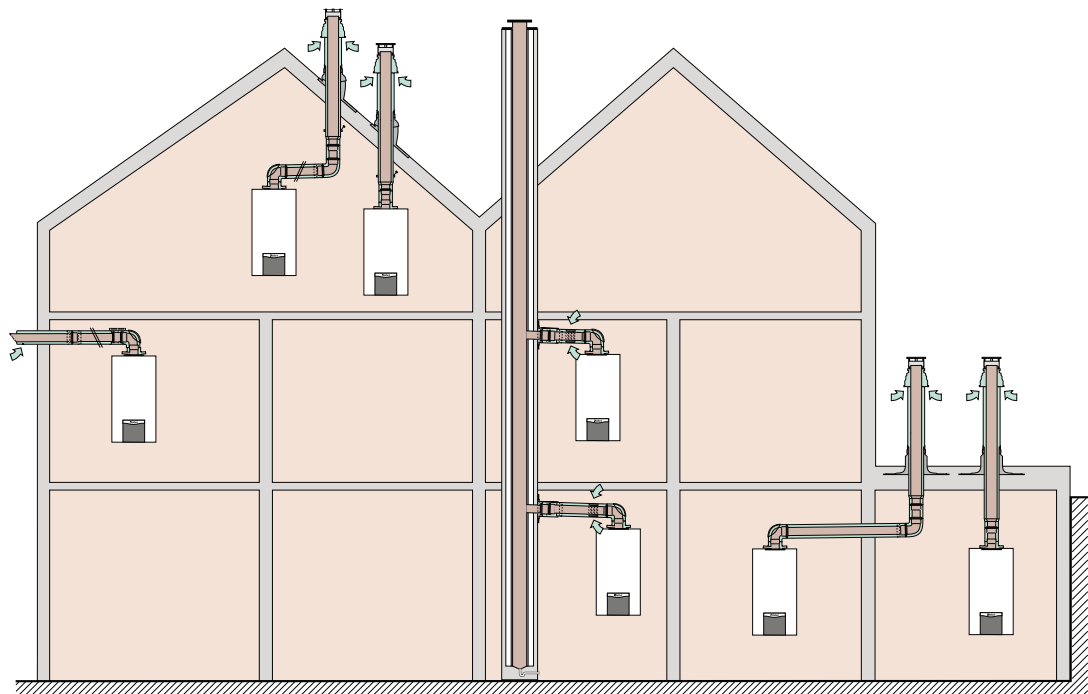
atmoMAG - az ideális cseremegoldás

Az atmoMAG felszerelése éppolyan egyszerű, mint a kezelése. A Vaillant átfolyós rendszerű, gázüzemű vízmelegítői csatlakoztatásra kész termékek, ezért akár maximum 13 bar hálózati víznyomással rendelkező hálózatra is ráköthetők. Nyílt égésterű működése miatt azonban megfelelő légellátást, illetve az előírt minimális huzatú gravitációs kéményt igényli. Természetesen a vízmelegítő - igény esetén - átszereléssel PB-üzemre is átváltható.

Az új atmoMAG vízmelegítők előnyei

- Háromféle gyújtási mód, azon belül pedig 11 és 14 liter/perces készülékverziók
- Termosztatikus keverő csaptelepekhez is használható
- Ideális megoldás régebbi vízmelegítők cseréjére
- Alacsony működési zaj, könnyű kezelés
- EU-konform tüzeléstechnika
- Táv- és (átszereléssel) direkt csapolásra is alkalmas

Rendszertanúsított égéstermek elvezetés



Rugalmasság a pincétől egészen a padlásig

A külön rendelhető, égéstermék elvezető elemek széleskörű választékának köszönhetően a turboMAG plus vízmelegítő szinte bármilyen telepítési feltétel mellett alkalmazható. Az égéstermék elvezetésre a koncentrikus, Ø60/100 vagy Ø80/125 mm-es alumínium rendszer, hosszabb távolságok áthidalására pedig a Ø80/80-as méretű osztott rendszer használható.



turboMAG plus vízmelegítők alkalmazása társasházi lakásokban

Műszaki adatok

Termék neve		turboMAG plus		atmoMAG	
	Liter	15	17	11	14
Telepítési mód		C13, C33, C43x, C53, C83, B23, B53, B33, C93		BS11	
ErP címke		15L A/L	17L A/XL	11L A/M	14L A/L
Gázkategória		II _{2H3P}		II _{2H3P}	
Begyűjtési vízmennyiség	l/perc	2,5		2,3	3,2
Bevizsgált gázkategória		G20, G31		G20, G31	
Csatlakozási gáznyomás	mbar	G20-20 G20-25 G31-30		G20-20 G20-25 G31-30	
Megeng. gáznyomás tartomány	mbar	G20-20 17,0–25,0 G20-25 18,0–33,0 G31-30 25,0–35,0		G20-20 17,0–25,0 G20-25 18,0–33,0 G31-30 25,0–35,0	
Max. hőterhelés	kW	29,1	33,0	21,7	27,7
Min. hőterhelés	kW	5,6	6,0	7,6	9,7
Max. hőteljesítmény	kW	26,2	29,7	18,1	23,1
Min. hőteljesítmény	kW	5,2	5,5	6,4	8,3
Tartós HMV teljesítmény (ΔT= 25 K)	l/perc	15	17	11	14
Tartós HMV teljesítmény (ΔT= 35 K)	l/perc	10,7	12,1	7,8	10
Max. melegvíz-hőmérséklet	°C	60		65	
Beállítható min. hőmérséklet	°C	38		-	
Max. üzemi nyomás	bar	10,0		13,0	
Megeng. üzemi nyomástartomány	bar	0,14–10,0		0,14–13,0	
Gyári vízmennyiség korlátozó	l/perc	12	12	-	-
Alkalmazható égéstermék elvezető	mm	60/100 80/125 80/80		110	130
Max. ekvivalens csőhosszúságok		5 m: 60/100 mm 10 m: 80/125 mm 15 m: 80/80 mm		-	-
Befoglaló méretek					
Magasság	mm	580		580	680
Szélesség	mm	350		310	350
Mélység	mm	180		255	270
Égőrostélyok száma	db	13	15	12	14
Nettó tömeg, kb.	kg	17	19	9,6	12,2
Bruttó tömeg, kb.	kg	19,5	21,5	11	13,5
Fűvóka furatármérő (földgáz)	mm	1,0	1,5	0,85	0,85
Fűvóka furatátmérő (propán)	mm	0,7	1,05	0,5	0,51
Elektromossági adatok					
Feszültség-ellátás	V/HZ	230/50		-	-
Max. teljesítmény-felvétel	W	46	46	-	-
Elektromos védelmi osztály		IPX5D		-	-
Gyújtási mód		Elektronikus		Őrlángos (Z), elemes (I), generátoros (G)	

Szolgáltatások Önnnek:

Tervezési tanácsadás vagy szerviz? Munkája során profitáljon a Vaillant szolgáltatásai közül! Műszaki tanácsadóink, tervezési támogatásunk és vevőszolgálatunk készséggel áll a rendelkezésére. További információk: www.vaillant.hu

Szoftveres megoldások

- **Energiahatékonysági címke:** komplikációk nélkül lehet Vaillant termékek és rendszerek számára energiahatékonysági címkét készíteni.
- **CAD elemtár:** használja fel közvetlenül termékeink rajzait terveik elkészítése során.

Technikai tanácsadás

Tervezési támogatásunk, illetve műszaki tanácsadóink szívesen segítenek minden egyes projekt megvalósítása során a megfelelő rendszermegoldás összeállításában, valamint az ahhoz szükséges műszaki specifikáció előkészítésében. Ezen kívül támogatást és ötleteket adhatnak arra, hogyan lehet megújuló energiákat optimálisan integrálni egy már meglévő fűtési rendszeren belül. Kollégáink telefonon, e-mail-ben vagy személyes egyeztetés útján érhetőek el.

Saját és szerződött szervizpartnerek

A beüzemelésről a karbantartáson át, egészen a javításig: saját belső, illetve szerződött szervizpartnereinkből álló hálózatunk az Ön rendelkezésére áll az ország különböző régióiban. További részletek kapcsán keresse a vevőszolgálatunkat!

Oktatások

Előzetes egyeztetés után országszerte tartunk kereskedelmi és kivitelezői oktatásokat. Ezen kívül kimondottan termékspecifikus képzéseket szervezünk a budapesti oktató központunkban, ahol közelebbről és működés közben is megismerhetők a legújabb készülékeink.

Telefonos támogatás

Műszaki tanácsadás: + 36 1 464-7824

Tervezők támogatása: + 36 1 464-7817

Vevőszolgálat: + 36 1 464-7802 vagy 464-7811

