

## Zehnder Kazeane

zehnder



Radiátor színe: Black Matt



Radiátor színe: Flame Red, Traffic White

## Központi fűtési üzem

Zehnder Kazeane formatervezett radiátor függőlegesen elrendezett, kívül legömbölyített D-profilú csövekkel, 30 x 40 mm, és eltolt, átlósan elrendezett lapos csövekkel, 70 x 8 mm, amelyek acélszalagként veszik körül a fürdőszobai radiátort. Az így keletkező számos nyílás két szinten több törülköző elhelyezését teszi lehetővé. A magasságtól függően emellett még egy vagy két vízszintes lapos cső is van. A D-profilú, fent és oldalt levő csövek, valamint az alul levő 30 x 30 mm-es négyzetes cső gyakorlatilag rögzítőlemezként funkcionálnak. A hőteljesítmény az EN442 szerint ellenőrizve, CE jelöléssel. Alul 4 csatlakozással, két középső 1/2" csatlakozás az előremenő és a visszatérő ág számára, egymástól 50 mm-re, oldalt pedig két 1/2" csatlakozó a légtelenítő szelep számára. Alapkiépítésben porlakkozott, RAL 9016 színű kivitelben; kérésre különleges színekben is. Telepítésre készen szállítva, a radiátorhoz illő színárnyalatú fali konzollokkal, csomagolással.

Üzemi nyomás	max. 4,0 bar
Forróvízes központi fűtési rendszer üzemi hőmérséklete	max. 110°C
Magasság	..... mm
Hosszúság	..... mm
Modell	.....

## Előnyök

- Egyéniség a kivételes design révén
- Számos eltérő magasság a törülközők felakasztásához
- A lapos csövek két szinten való elrendezése megkönnyíti a több törülköző felakasztását – ez ideális a családok számára
- Rejtett konzolok a gyújtócsövek mögött
- Nagy hely a csövek között a könnyebb tisztításért

## Elektromos üzem

Zehnder Kazeane formatervezett elektromos üzemű radiátor függőlegesen elrendezett, kívül legömbölyített D-profilú csövekkel, 30 x 40 mm, és eltolt, átlósan elrendezett lapos csövekkel, 70 x 8 mm, amelyek acélszalagként veszik körül a fürdőszobai radiátort. Az így keletkező számos nyílás két szinten több törülköző elhelyezését teszi lehetővé. Ezen kívül egy vízszintes lapos csővel rendelkezik. A D-profilú, fent és oldalt levő csövek, valamint az alul levő 30 x 30 mm-es négyzetes cső gyakorlatilag rögzítőlemezként funkcionálnak. A RACY-C fűtőpatron elegáns módon a vázprofilba építve, IP 44 szintű védettség (fröccsenő víztől védett), 230 V hálózati áramhoz, 1,2 m-es csatlakozóvezetékekkel, villásdugóval. Telepítés alul balra. A formatervezett radiátor hőátadó közeggel feltöltve. Különálló, elemes Model 2 távvezérlő egységgel a helyiség hőmérsékletének szabályozásához. Alapkiépítésben porlakkozott, RAL 9016 színű kivitelben; kérésre különleges színekben is. Telepítésre készen szállítva, a radiátorhoz illő színárnyalatú fali konzollokkal, csomagolással.

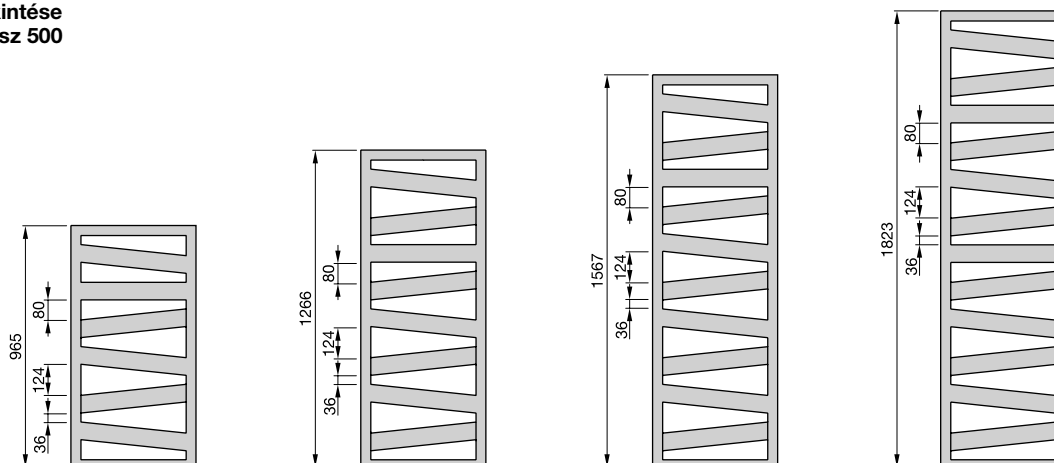
Teljesítmény	..... Watt
Magasság	..... mm
Hosszúság	..... mm
Modell	.....

## Különleges előnyök a RACY-C elektromos üzem esetén

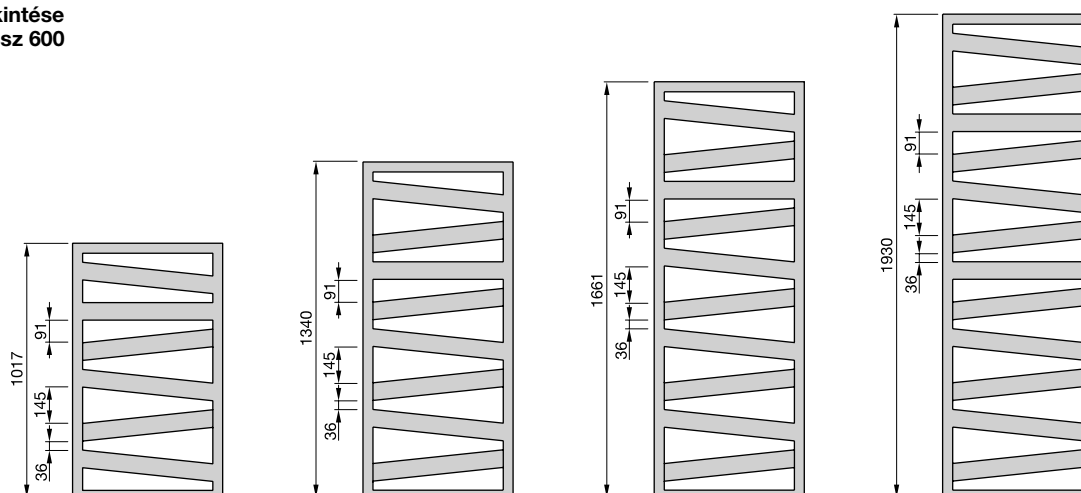
- A távvezérlő eszköz igény szerint helyezhető el
- Szabályozott helyiség-hőmérséklet
- Kényelmes igény szerinti működtetés testre szabható napi és heti programokkal
- Energiatakarékos és kényelmes fűtés az innovatív nyitottablak-érzékelésnek köszönhetően.
- Készenléti üzemmódban csekély fogyasztás ( $\leq 0,5$  W)
- Zár funkció igény szerint aktiválható
- Időzítő funkció akár 2 órára
- Csatlakoztatásra kész

# Zehnder Kazeane

## Modellek áttekintése Szerkezeti hossz 500



## Modellek áttekintése Szerkezeti hossz 600



## Csatlakoztatás melegvízes központi fűtéshez

Lakozott kivitel

Modell	H mm	L mm	Hőteljesítmény				Exp. n	Alkalmazott Elektromos fűtőpatron Watt	V dm <sup>3</sup>	M kg	Árak és megrendelés
			EN 442③ W	70/55/24 W	55/45/24 W	55/45/20 W					
<b>RK-100-050</b>	965	500	398	284	175	210	1,24	300	3,4	8,4	<a href="#">Forgalmazók</a>
<b>RK-130-050</b>	1266	500	509	364	224	268	1,24	300	4,1	10,7	
<b>RK-160-050</b>	1567	500	621	445	275	329	1,23	600	4,8	13,1	
<b>RK-180-050</b>	1823	500	723	515	316	379	1,25	600	5,7	15,1	
<b>RK-100-060</b>	1017	600	473	337	206	248	1,25	300	3,8	9,9	
<b>RK-130-060</b>	1340	600	608	435	267	320	1,24	600	4,6	12,6	
<b>RK-170-060</b>	1661	600	743	531	327	391	1,24	600	5,4	15,4	
<b>RK-190-060</b>	1930	600	847	604	370	444	1,25	600	6,5	18,0	

Krómozott kivitel

Modell	H mm	L mm	Hőteljesítmény				Exp. n	Alkalmazott Elektromos fűtőpatron Watt	V dm <sup>3</sup>	M kg	Árak és megrendelés
			EN 442③ W	70/55/24 W	55/45/24 W	55/45/20 W					
<b>RKC-100-050</b>	965	500	261	187	114	137	1,27	-	3,4	8,5	<a href="#">Forgalmazók</a>
<b>RKC-130-050</b>	1266	500	327	235	142	171	1,27	300	4,1	10,8	
<b>RKC-160-050</b>	1567	500	393	282	171	205	1,28	300	4,8	13,1	
<b>RKC-180-050</b>	1823	500	461	330	199	240	1,28	300	5,7	15,4	
<b>RKC-100-060</b>	1017	600	304	218	132	158	1,28	300	3,8	10	
<b>RKC-130-060</b>	1340	600	386	277	168	201	1,27	300	4,6	12,7	
<b>RKC-170-060</b>	1661	600	468	336	204	245	1,27	300	5,4	15,4	
<b>RKC-190-060</b>	1930	600	544	390	236	283	1,28	300	6,5	17,9	

① 1. és 2. kategória különleges színeit lásd a "különleges kiviteleknél" és a "színlapon"

③ Hőteljesítmény az EN 442 szerint mérve,  $\Delta T$  50 K (75/65/20°C)

## Tisztán elektromos üzem



Lakkozott kivitel krómozott törülközőtartóval

Modell	H mm	L mm	Alkalmazott Elektromos fűtőpatron Watt	Árak és megrendelés
RK-130-050/GD	1291	500	500	<a href="#">Forgalmazók</a>
RK-160-050/GD	1592	500	600	
RK-130-060/GD	1365	600	600	
RK-170-060/GD	1686	600	750	

Krómozott kivitel krómozott törülközőtartóval

Modell	H* mm	L mm	Alkalmazott Elektromos fűtőpatron Watt	Árak és megrendelés
RKC-130-050/GD	1291	500	300	<a href="#">Forgalmazók</a>
RKC-160-050/GD	1592	500	300	
RKC-130-060/GD	1365	600	300	
RKC-170-060/GD	1686	600	500	

\*Teljes magasság az elektromos fűtőpatronnal együtt

## Az alapmodell jellemzői központi fűtési üzem esetén

- DIN 55900 szerinti porfestett bevonat RAL 9016 színben
- 4 x 1/2" csatlakozás az előremenő ág és a visszatérő ág számára
- 1/2" légtelenítő szelep
- Szerelési tartozékok a radiátor színárnyalatában
- Csomagolás

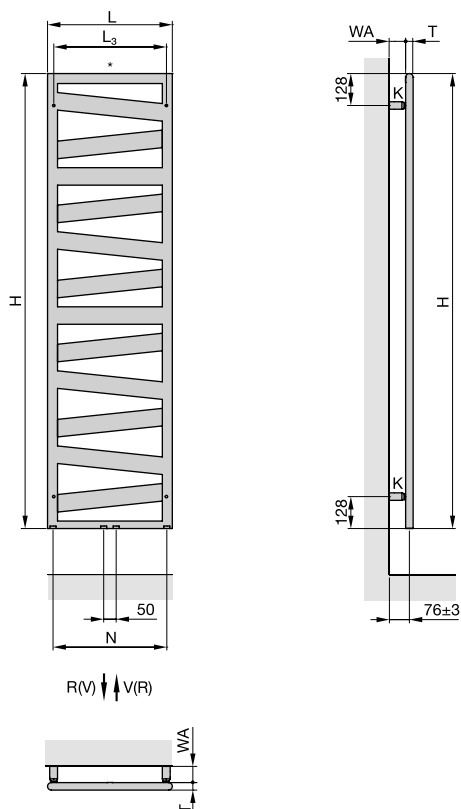
## Az alapmodell jellemzői elektromos üzem esetén

- DIN 55900 szerinti porfestett bevonat RAL 9016 színben
- Hőhordozó közeggel van feltölve
- Beépített RACY-C elektromos fűtőpatron balra alul
- Fűtőbetét borítás a radiátor színárnyalatában
- Elektromos fűtőpatron fehér színben; króm modelleknél tartalmazza a radiátoréval azonos króm burkolati elemeket is
- Szerelési tartozékok a radiátor színárnyalatában
- Csomagolás

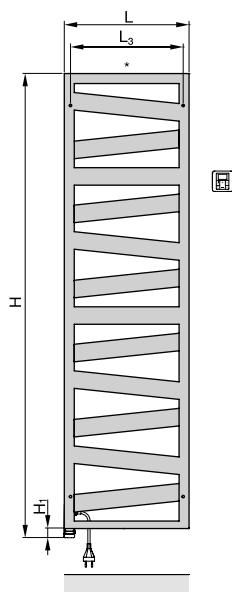
Különleges kivitelek kérésre (felár)	Rendelési szám	Árak és megrendelés
■ Különleges lakkozás a 2. színkategória színeiben (felár az 1. kategóriára)	M100011640	<a href="#">Forgalmazók</a>
■ Fémhatású felület: rozsdamentes acél hatás, felár az 1. kategóriára (kb. 8%-kal kisebb teljesítmény)	M100012332	
■ Törülközőtartó horog, felszerelhető, 2 darab, krómozott	480438	
■ Zehnder szelepek, zárószelepek és csatlakozó szerelvények	-	

## Központi fűtési üzem:

Falra szerelt

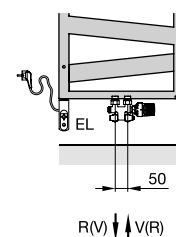


## Elektromos üzem:



## Vegyes üzem:

Csatlakoztatás forróvízes központi fűtéshez elektromos fűtőpatronnal (ábra a DBM-nél)



- H = Szerkezeti magasság  
 H<sub>1</sub> = 25 mm  
 L = Szerkezeti hossz  
 T = Mélység = 30 mm  
 K = Konzol  
 WA = Faltávolság = 61±3 mm  
 V = Előremenő 1/2"  
 R = Visszatérő 1/2"  
 \* = Légtelenítő 1/2"  
 N = Csőcsonkok távolsága, L - 44 mm  
 L<sub>3</sub> = Rögzítési méret, L - 49 mm

Méretek mm-ben megadva