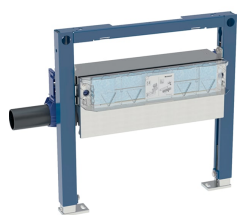
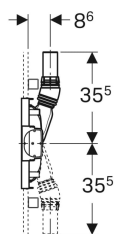
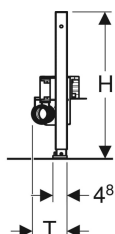
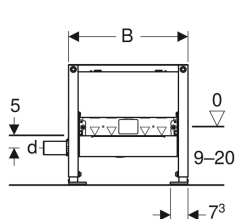


Geberit Duofix zuhanyelem, 50 cm, falsík alatti összefolyóval, falsík előtti fali csaptelep, az összefolyónál 90–200 mm esztrichmagassághoz



Példaábra



Alkalmazási célok

- Otthoni fürdőszobákhoz
- Szárazépítéshez
- Parapet vagy teljes belmagasságú előtétfalakba történő beépítéshez
- Teljes belmagasságú szerelőfalakba történő beépítésre
- Padlóba süllyesztett zuhanytér vízvezetéséhez
- A beömlésnél ≥ 90 mm esztrichmagasságokhoz
- Kombinált szigetelésekhez

Tulajdonságok

- EN 1253-3 szerinti minőségellenőrzés
- Porszórt önhordó keret
- A szerelőelem 9 mm-es furatokkal van ellátva faszerkezethez történő rögzítéshez
- Pozíciómegtartó lábrögzítés
- Forgatható rögzítő talpak

- A rögzítő talp illeszthető UW50 U-alakú profilba és Geberit Duofix rendszersínbe
- A szifon összefolyó magassága beállítható
- Burkolatvastagság 10–40 mm
- 2–26 mm-es, padlóra épített csempezszerkezetekhez alkalmas
- 2–35 mm-es, falra épített csempezszerkezetekhez alkalmas
- Tömörégi fok beállítható a feszültségmentes tömítéscsatlakoztatáshoz
- Oldalsó szennyvízcsatlakozás
- Előszerelt szigetelógallér
- 10 cm-es körbefutó szigetelógallér szigetelőrendszerek csatlakoztatásához

Műszaki adatok

Lefolyási teljesítmény	0.8 l/s
Vízár magasság	50 mm

Szállítási terjedelem

- PE-HD szifon csatlakozó, \varnothing 50 mm
- Építési törmelék elleni fedél beépített összefolyó lemezzel

- Rögzítőanyag

Kiegészítőleg rendelhető

- Beépítő készlet

Cikksz.	DN	d, \varnothing	B	H	T
111.591.00.1	50	50 mm	50 cm	50 cm	12.5 cm

Kiegészítők

- Geberit beépítő készlet falsík alatti összefolyóhoz, polírozott rozsdamentes acél burkolat
- Geberit takarólap falsík alatti összefolyóhoz, korrózióálló acél burkolat
- Geberit takarólap falsík alatti összefolyóhoz, rozsdamentes acél burkolat, csavarral rögzíthető
- Geberit takarólap falsík alatti összefolyóhoz, műanyag burkolat
- Geberit takarólap falsík alatti összefolyóhoz, csempézhető, keret nélkül
- Geberit takarólap falsík alatti összefolyóhoz, csempézhető, több darabból álló
- Geberit gyűjtőprofil falsík alatti zuhanyelem összefolyójához
- Geberit burkolható V-profilú lejtésképző lemez
- Geberit Duofix falsík előtti szerelőkészlet, egy elem rögzítéséhez
- Geberit Duofix rögzítési anyag 50–57,5 cm tartótávolsághoz



- A terméskő járólapok a zuhanyterületen elszíneződhetnek