



## Adatlap

### Hidraulikai adatok

Maximális üzemi nyomás $P_N$	10 bar
Szállítómagasság $H_{\max}$	0,0 m
Térfogatáram $Q_{\max}$	11,2 m <sup>3</sup> /h
Legkisebb szívómagasság 50 °C-nál	3 m
Legkisebb szívómagasság 95 °C-nál	10 m
Legkisebb szívómagasság 110 °C-nál	16 m
Min. közeghőmérséklet $T_{\min}$	-20 °C
Max. közeghőmérséklet $T_{\max}$	110 °C
Min. környezeti hőmérséklet $T_{\min}$	-20 °C
Max. környezeti hőmérséklet $T_{\max}$	40 °C

### Motoradatok

Energiahatékonysági index (EEI)	0.20
Hálózati csatlakozás	1~230 V $\pm$ 10%, 50/60 Hz
Névleges áram $I_N$	0,15 A
Névleges áram $I_N$	1,33 A
Névleges teljesítmény $P_2$	200 W
Min. fordulatszám $n_{\min}$	1000 1/min
Max. fordulatszám $n_{\max}$	4800 1/min
Teljesítményfelvétel (min) $P_1$	10 W
Teljesítményfelvétel $P_1$ max	305 W
Zavarkibocsátás	EN 61800-3;2004+A1;2012 / lakókörnyezet (C1)
Zavartűrés	EN 61800-3;2004+A1;2012 / ipari környezet (C2)
Kábelcsavarzat	2 x M20x1.5
Szigetelési osztály	F
Védelmi osztály	IPX4D

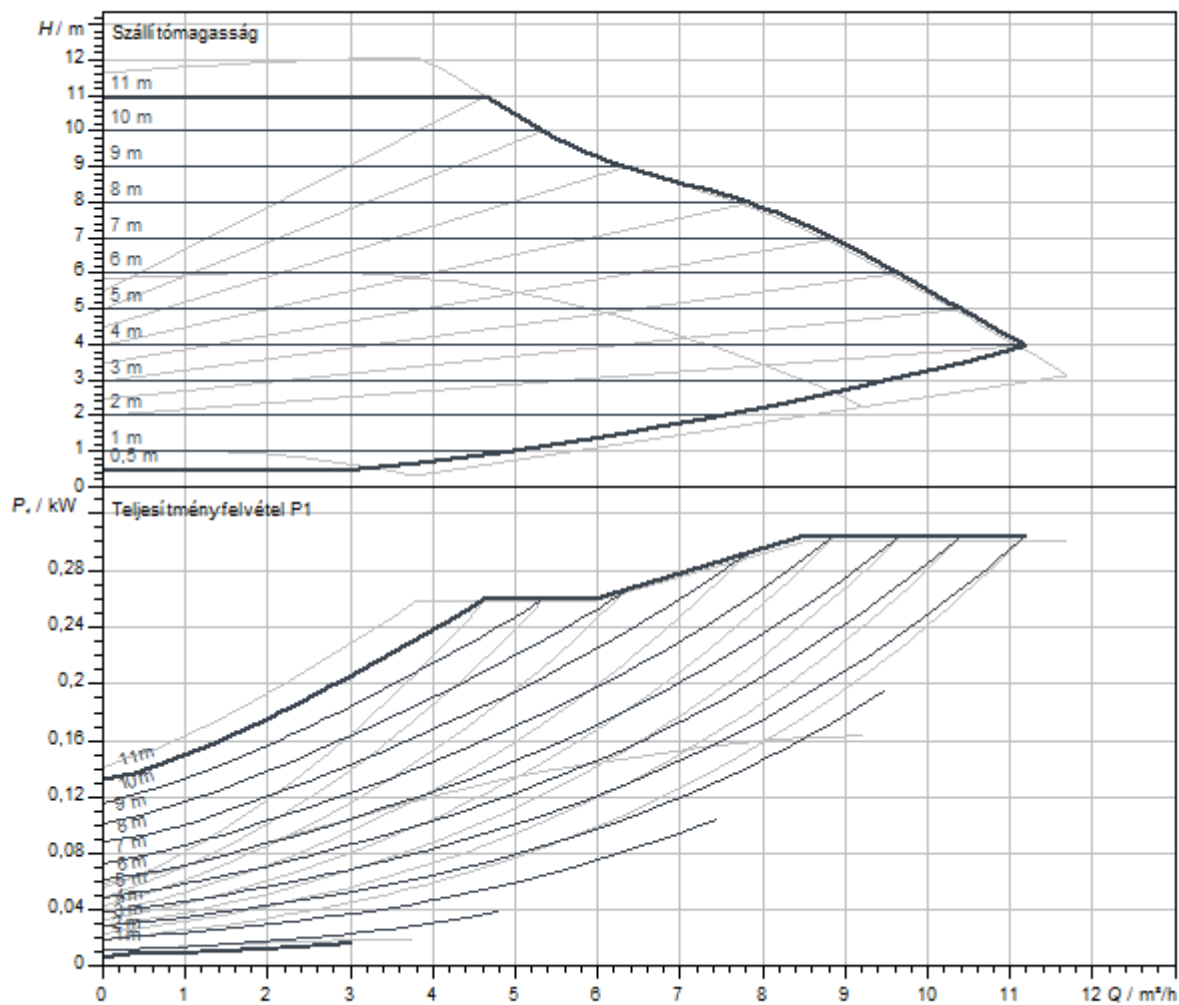
### Szerkezeti anyagok

Szivattyúház	Szürkeöntvény
Járókerék	PPE/PS-GF30
Tengely	rozsdamentes acél
Anyagraktár	Grafit

## Telepítési méretek

Nyomóoldali csőcsatlakozás	G 1½
Szívóoldali csőcsatlakozás	G 1½
Beépítési hossz <i>l</i> 0	180 mm

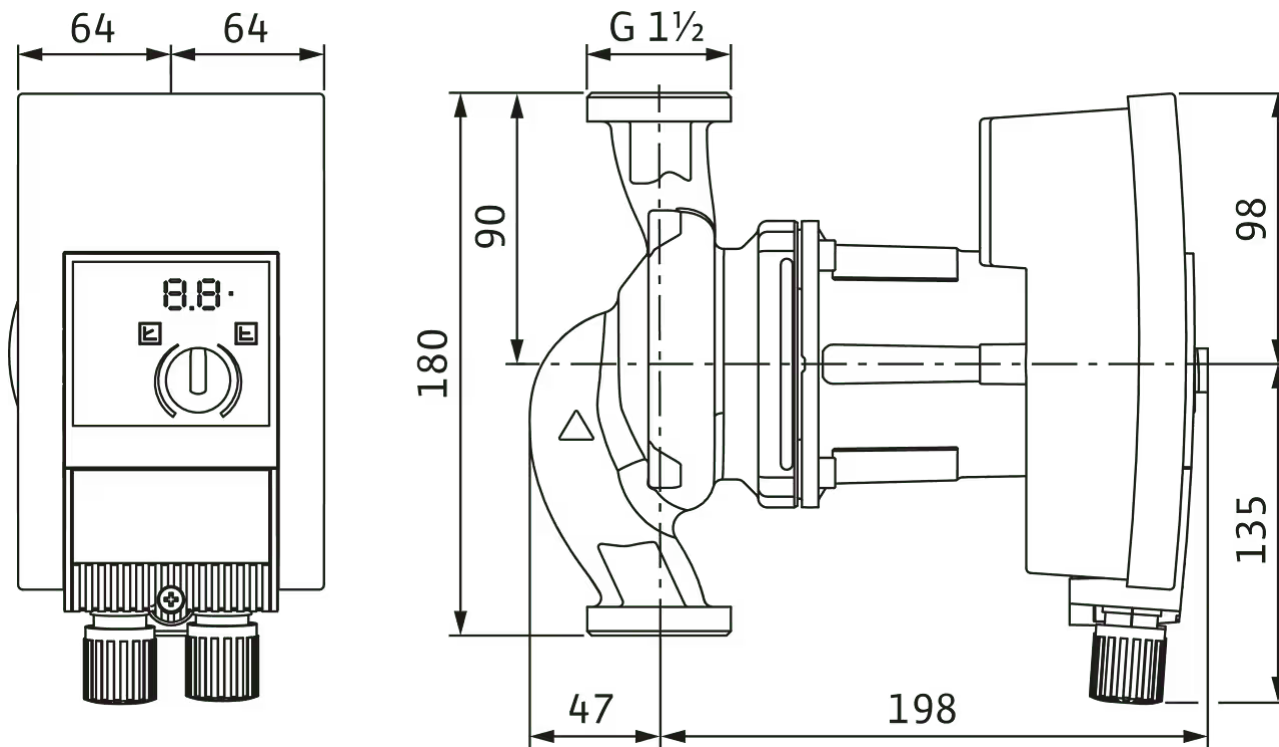
## Jelleggörbék



Szállított közeg	Water 100 %
Közeghőmérséklet $T$	20,00 °C
Fordulatszám munkaponton	4.336 1/min

## Méretetek és méretrajzok

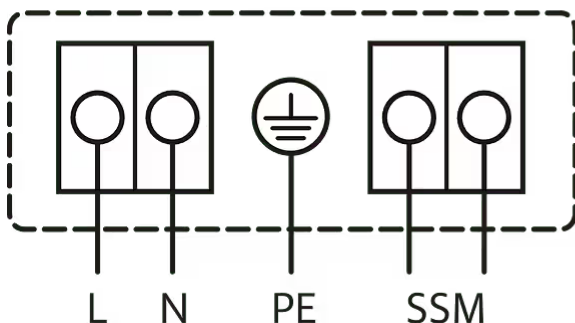
### Yonos MAXO 25/0,5-12



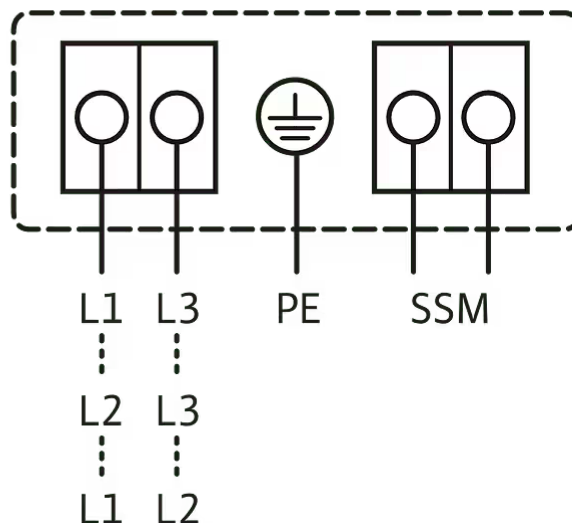
## Kapocskiosztás

1~230V, 50/60 Hz

1~ 230 V, 50/60 Hz



3~230 V, 50/60 Hz



Gyújtó zavarjelzés  
SSM: (nyitó érintkező a VDI 3814 szerint, terhelhetőség: 1 A, 250 V ~)

Alapkivitel: 1~230 V, 50/60 Hz

Opció: 3~230 V, 50/60 Hz

## Rendelési információ

## Termékadatok

Gyártmány	Wilo
Termékmegnevezés	Yonos MAXO 25/0,5-12 PN 10
Cikkszám	<a href="#">2120641</a>
EAN szám	4048482235882
Szín	zöld/fekete
Minimális rendelési mennyiség	1
Piaci elérhetőség	2013-09-01

## Méretek és tömegek

Hosszméret csomagolással	400 mm
Hossz <i>L</i>	180 mm
Magassági méret csomagolással	263 mm
Magasság <i>H</i>	244 mm
Szélességi méret csomagolással	300 mm
Szélesség <i>W</i>	128 mm
Bruttó tömeg, kb. <i>m</i>	6,9 kg
Nettó tömeg, kb. <i>m</i>	5,3 kg

## Csomagolás

Darabszám rétegenként	8
Csomagolási tulajdonság	Szállítási csomagolás
Csomagolás módja	Karton
Raklaponkénti darabszám	32

## Kiírási szöveg

Wilo-Yonos MAXO nagyhatásfokú szivattyú elektronikus szabályozott,

Nedvestengelyű keringetőszivattyú, szinkronmotor ECM technológiával és beépített teljesítményszabályozással a fokozatmentes nyomáskülönbség-szabályozáshoz. Az összes fűtési, szellőztetési és klímatechnikai alkalmazásban használható.

Sorozat kivitelben az alábbi összetevőkkel:

- > Előválasztható szabályozási módok az optimális terhelésillesztéshez:  $\Delta p$ -c (állandó nyomáskülönbség),  $\Delta p$ -v (változó nyomáskülönbség)
- > 3 fordulatszám-fokozat ( $n$  = állandó)

- > LED-kijelző az alapjel beállításához, és a hibaüzenetek kijelzése
- > Villamos csatlakozás a Wilo-dugasszal
- > Zavarjelző lámpa és érintkező gyűjtő zavarjelzéshez

Karimás szivattyúknál:

- > Alap kivitel DN 32 – DN 65 szivattyúkhöz: PN 6/10 kombikarima (PN 16 karima az EN 1092-2 szerint) PN 6 és PN 16 ellenkarimákhoz
- > Alap kivitel DN 80/DN 100 szivattyúkhöz: PN 6 karima (PN 16 kivitelben az EN 1092-2 szerint) PN 6 ellenkarimához

## Üzemi adatok

közeghőmérséklet $T$	-20 °C
környezeti hőmérséklet $T$	-20 °C
Maximális üzemi nyomás $PN$	10 bar
Legkisebb szívómagasság 50 °C-nál	3 m
Legkisebb szívómagasság 95 °C-nál	10 m
Legkisebb szívómagasság 110 °C-nál	16 m

## Motoradatok

Energiahatékonysági index (EEI)	0.20
Zavarkibocsátás	EN 61800-3;2004+A1;2012 / lakókörnyezet (C1)
Zavartűrés	EN 61800-3;2004+A1;2012 / ipari környezet (C2)
Hálózati csatlakozás	1~230 V, 50/60 Hz
Teljesítményfelvétel $P_{1\max}$	305 W
Min. fordulatszám $n_{\min}$	1000 1/min
Max. fordulatszám $n_{\max}$	4800 1/min
Védelmi osztály motor	IPX4D
Kábelcsavarzat	2 x M20x1.5


## Szerkezeti anyagok

Szivattyúház	Szürkeöntvény
Járókerék	PPE/PS-GF30
Tengely	rozsdamentes acél
Anyagraktár	Grafit

## Telepítési méretek

Szívóoldali csőcsatlakozás	G 1½
Nyomóoldali csőcsatlakozás	G 1½
Beépítési hossz $l_0$	180 mm

## Információk a megrendelés leadásáról

Gyártmány	Wilo
Termékmegnevezés	Yonos MAXO 25/0,5-12 PN 10
Nettó tömeg, kb. $m$	5,3 kg
Cikkszám	2120641 

## Szolgáltatások

A szerelőkkel és berendezés-telepítőkkel való partneri együttműködés régi hagyomány a Wilo-nál. Partnerségi filozófiánk fontos része a Wilo gyári ügyfélszolgálat. Együtt alakítunk ki egy olyan szervizkonceptiót, amely illik az Ön

egyedi igényeihez – és szaktudásunkkal és személyes tanácsadással gondoskodunk arról, hogy az Ön berendezései energiahatékonyan, üzembiztosan és a lehető legkedvezőbb költségekkel működjenek. Hozzáértő Wilo-szerviztechnikusaink gyors, megbízható támogatást nyújtanak Önnek a határidők betartásával.

### Ajánlott szervizszolgáltatások

Nedvestengelyű szivattyúk berendezésoptimalizálás	2219250
Nedvestengelyű szivattyúk Energy Solutions	2219285

### További szervizszolgáltatások

Meghosszabbított jótállás – nedvestengelyű szivattyúk	2219589
Nedvestengelyű szivattyúk projekttanácsadás	2219320
Nedvestengelyű szivattyúk telepítése	2219355
Nedvestengelyű szivattyúk üzembe helyezés	2219390
Nedvestengelyű szivattyúk BASIC karbantartás	2219530
Nedvestengelyű szivattyúk COMFORT karbantartás	2219416
Nedvestengelyű szivattyúk PREMIUM karbantartás	2219545
Nedvestengelyű szivattyúk javítása	2219609