



Prevista Dry WC-elem zuhany-WC-előkészítéssel 820 mm

- opcionálisan rendelhető Prevista Dry támasztékkészlet modell 8570.37
- előfalszereléshez külön kell rendelni: Prevista Dry rögzítőkészlet modell 8570.36
- kompatibilis minden Prevista WC-működtetőlappal, integráció Prevista Dry Plusba, 2 mennyiséges öblítéstechnika, működtetés előlről vagy felülről, mozgássérült kivitelt

Kialakítás/felszereltség

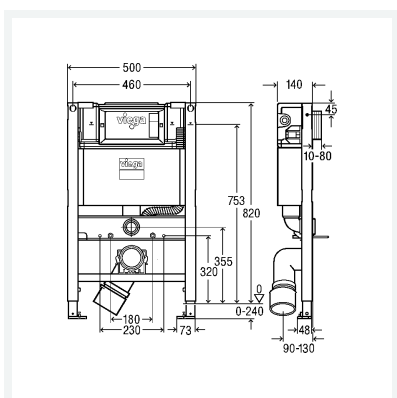
porszórt keret (40x40), 3L vakolat alatti öblítőtartály, gégecső zuhany-WC bekötéséhez, WC-csatlakozókészlet, rögzítőanyag, lábfék az építési magasság beállításához, vízcsatlakozó R $\frac{1}{2}$, DN90-es PP WC-csatlakozóív (mélységben állítható), PP excentrikus átmenet DN90/100

Figyelem

Működtetőlapok és tartozékok: Prevista WC- és vizelde-működtetőlapok termékcsortja.

modellszám 8533

cikkszám 772 017



Tulajdonságok

Kis öblítés gyári beállítása	kb. 3 l	
Kis öblítés beállítható	kb. 2–4 l	
Nagy öblítés gyári beállítása	kb. 6 l	
Nagy öblítés beállítható	kb. 3,5–7,5 l	
Max. terhelés	400 kg	
Max. kinyúlás	700 mm	
Építési magasság	ÉM	820
Szélesség	Sz	500
Tömeg	11000 g	
Térfogat	71845,422 cm ³	



**Prevista Dry WC-elem
zuhany-WC-előkészítéssel
820 mm
modellszám 8533
cikkszám 772 017**

Tulajdonságok

Anyag	acél, PE
-------	----------