

# FAS<sup>®</sup>TLOC!

Engineering progress  
Enhancing lives

## O-gyűrű nélkül tömít

Gyors. Egyszerű. REHAU.  
[www.rehau.hu/fastloc](http://www.rehau.hu/fastloc)



# Pontosan az, amire szükséged van.

Szakértőként tudjuk: a mindennapok stresszesek az építkezésen. A szerelőket szorongatják a határidők, emellett nehéz fizikai munkát kell végezniük.

Aranyat ér, ha olyan csőrendszerrel dolgozhatnak, ami könnyebbé teszi az életüket. Pont emiatt fejlesztettük ki a FASTLOC-ot. Bevált REHAU minőség és Know-how egyértelmű előnyökkel.



Fedezd fel a FASTLOC rendszert!



**German  
Engineering**



# Felhelyezés, préselés, tömör. Ennyi.

Miért hívják az új rendszerünket FASTLOC-nak? Mert így lehet a legrövidebb idő alatt biztos kötéseket létrehozni. Bárcsak minden ennyire egyszerű lenne...

Fém idom

Szerszám

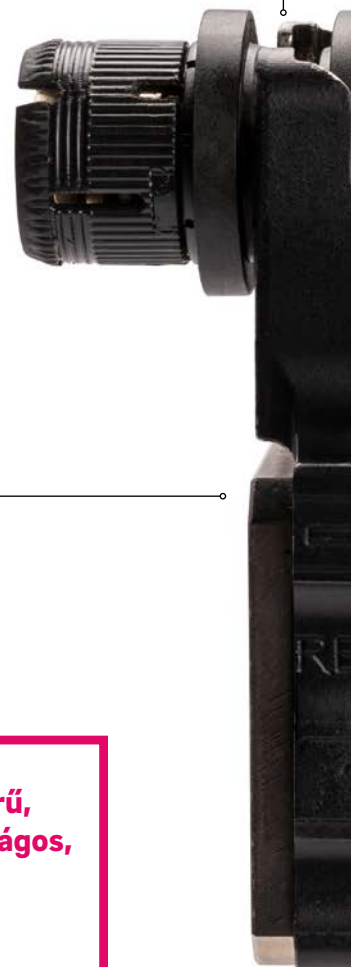
kézre álló és rugalmas  
(akkus vagy kézi)

**3 lépés a biztos kötésért –**

**O-gyűrű nélkül:**

- a cső méretre vágása
- idom, toldóhüvely és cső összedugása
- felpréselés

**Egyszerű,  
biztonságos,  
gyors.**



**Egyszerű szemrevételezéses ellenőrzés**  
a csövet a gallérig kell betolni



nincs teljesen bedugva

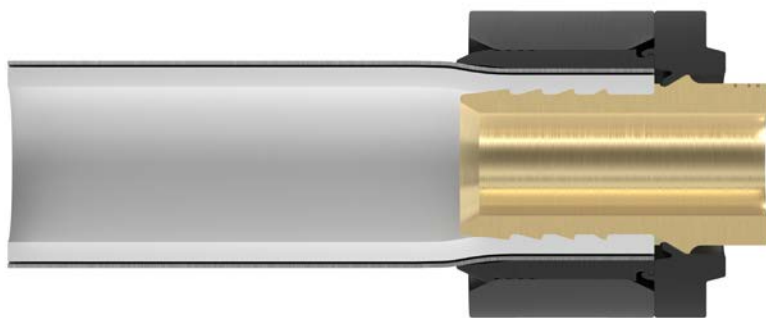
teljesen be van dugva

**Cső**  
nincs szükség kalibrálásra



# Egész biztosan megfelelő választás: nincs szükség O-gyűrűre, nincs probléma.

Amint látja, nem látszik semmi. És ez jól is van így, mivel a FASTLOC O-gyűrűk nélkül működik. Ez növeli a biztonságot és a gyorsaságot, valamint gazdaságos munkamódszert is jelent.



**Felpréselés nélkül tömítetlen:  
biztonsági ellenőrzés**

A FASTLOC kötések felpréselés nélkül tömítetlenek, így a fel nem préselt kötések azonnal feltűnnek a jelentős tömítetlenség miatt.



100%-ban  
biztos.

A dokumentum szerzői jogvédelem alá esik. Minden ezen alapuló jog fenntartva, beleértve a fordítást, utánnymást, az ábrák kivételét, adásba kerülést, fotómechanikai vagy egyéb úton történő reprodukciót és adatfeldolgozást.

Kérjük, vegye figyelembe az aktuális termékinformációkat, amelyek a [www.rehau.hu/ePaper](http://www.rehau.hu/ePaper) oldalon elérhetők.  
A műszaki változtatás jogát fenntartjuk.

© REHAU Kft.  
Rozália park 9.  
2051 Biatorbágy