



Adatlap

Hidraulikai adatok

Maximális üzemi nyomás P_N	10 bar
Max. szállítomagasság H_{Qmin}	1,0 m
Max. térfogatáram Q_{max}	0,4 m³/h
Min. közeghőmérséklet T_{min}	2 °C
Max. közeghőmérséklet T_{max}	95 °C
Min. környezeti hőmérséklet T_{min}	2 °C
Max. környezeti hőmérséklet T_{max}	40 °C
Max. megengedett összkeménység használati melegvíz cirkulációs rendszerekben	3,57 mmol/l (20 °dH)

Motoradatok

Hálózati csatlakozás	1~230 V, 50 Hz
Névleges teljesítmény P_2	5 W
Névleges áram I_N	0,05 A
Max. fordulatszám n_{max}	3000 1/min
Teljesítményfelvétel (min) $P_{1 min}$	3 W
Teljesítményfelvétel $P_{1 max}$	5 W
Zavarkibocsátás	EN 61000-6-3
Zavartűrés	EN 61000-6-2
Védelmi osztály motor	IP42
Szigetelési osztály	F
Kábelcsavarzat	1 x PG11
Motorvédelem	nincs

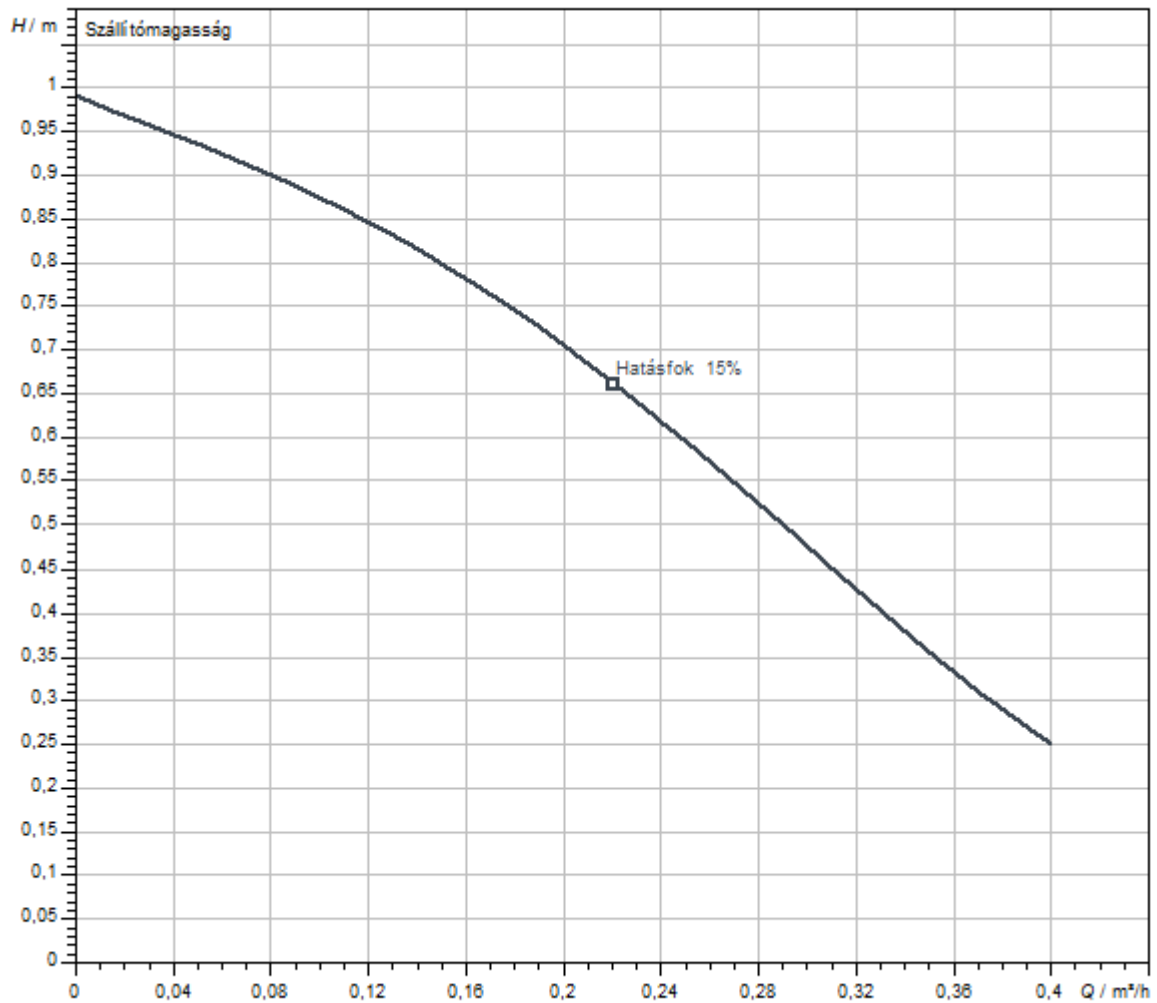
Szerkezeti anyagok

Szivattyúház	Sárgaréz, CW617N
Járókerék	PPE/PS-GF30
Tengely	Kerámia
Anyagraktár	Műszén, műgyantával impregnált

Telepítési méretek

Menet	G 1
Szívóoldali csőcsatlakozás	G 1
Nyomóoldali csőcsatlakozás	G 1
Beépítési hossz l_0	138 mm

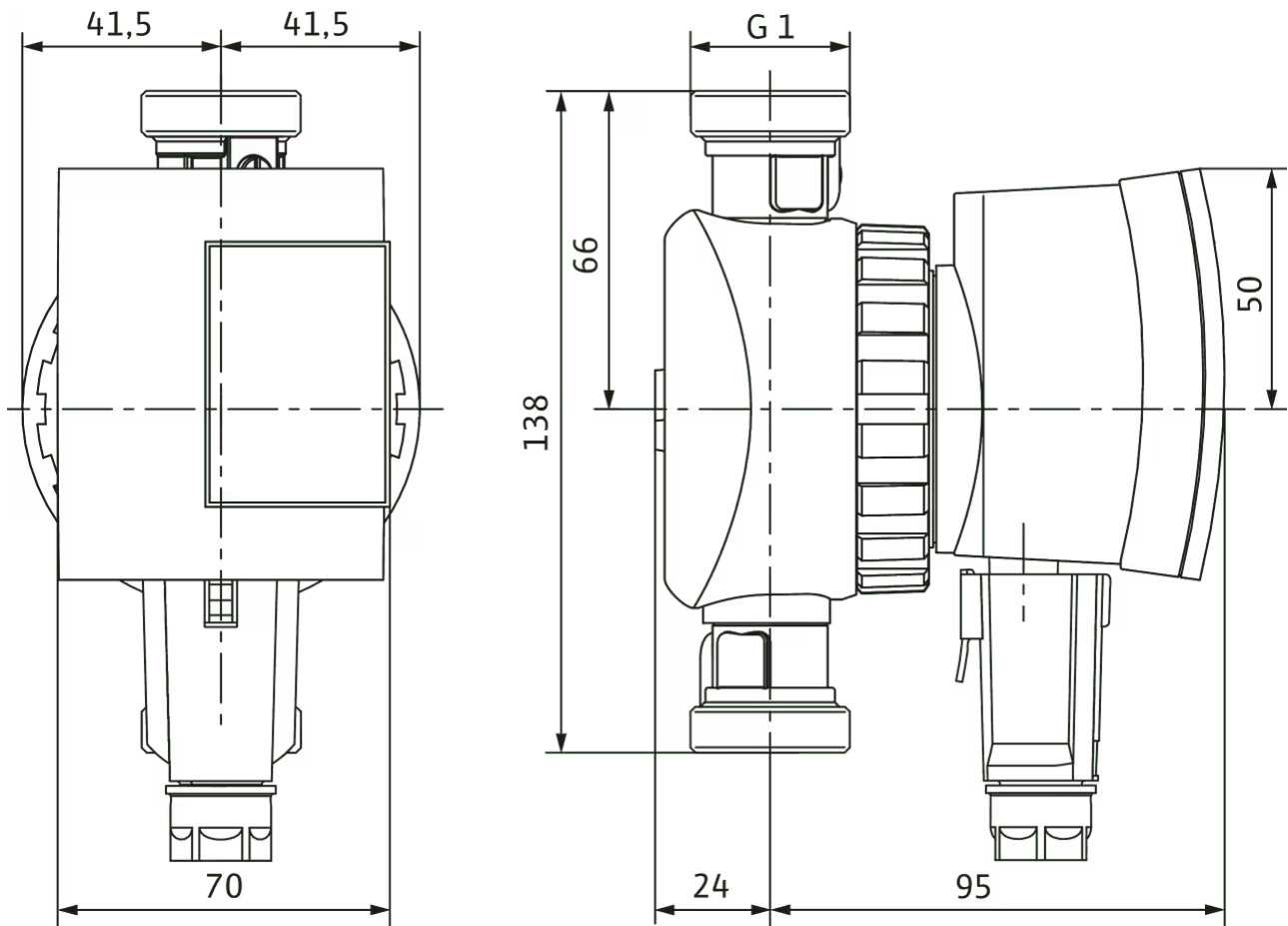
Jelleggörbék



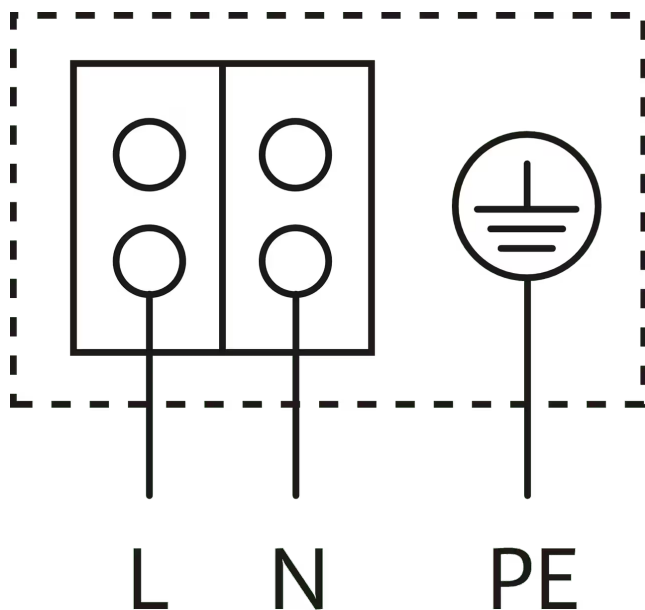
Szállított közeg	Water 100 %
Közeghőmérséklet T	20,00 °C
Fordulatszám munkaponton	2.900 1/min

Méretek és méretrajzok

Star Z-NOVA



Kapocskiosztás



Blokkolási áramot álló motor

Egyfázisú motor (EM) 2-pólusú – 1~230 V, 50 Hz

Rendelési információ

Termékadatok

Gyártmány	Wilo
Termékmegnevezés	Star-Z NOVA A
Cikkszám	4132761 
EAN szám	4048482094168
Szín	Zöld
Minimális rendelési mennyiség	1
Piaci elérhetőség	2010-03-01

Csomagolás

Csomagolás módja	Karton
Csomagolási tulajdonság	Kereskedelmi csomagolás
Raklaponkénti darabszám	320
Darabszám rétegenként	40

Méretek és tömegek

Hosszméret csomagolással	134 mm
Hossz <i>L</i>	119 mm
Magassági méret csomagolással	117 mm
Magasság <i>H</i>	83 mm
Szélességi méret csomagolással	158 mm
Szélesség <i>W</i>	138 mm
Bruttó tömeg, kb. <i>m</i>	1,1 kg
Nettó tömeg, kb. <i>m</i>	1 kg

Kiírási szöveg

Ez a keringető szivattyú csak ivóvízhez használható.

Wilo-Star-Z NOVA használati melegvíz cirkulációs szivattyú (nedvestengelyű kivitelű) családi házak számára.

Szivattyú csőbe történő beszereléshez, blokkolási áramtól védett, nagy indító forgatónyomatékú szinkronmotor.

Sárgaréz szivattyúház, Noryl-járókerék, kerámia tengely.

Teljesítményfelvétel: 3 – 5 W.

Sorozat kivitelben hőszigetelő burkolattal, Rp ½-es házmenettel.

Komplett szivattyú golyós elzárószeleppel és visszafolyás-gátlóval, G1-es menettel.

Üzemi adatok

Max. közeghőmérséklet T_{max}	95 °C
Min. közeghőmérséklet T_{min}	2 °C
Min. környezeti hőmérséklet T_{min}	2 °C
Max. környezeti hőmérséklet T_{max}	40 °C
Hőmérséklettartomány max. +40 °C-os környezeti hőmérséklet esetén T	+2...+65
Maximális üzemi nyomás P_N	10 bar
Max. megengedett összkeménység használati melegvíz cirkulációs rendszerekben	3,57 mmol/l (20 °dH)

Motoradatok

Zavarkibocsátás	EN 61000-6-3
Zavartűrés	EN 61000-6-2
Hálózati csatlakozás	1~230 V, 50 Hz
Teljesítményfelvétel P_1 max	5 W
Max. fordulatszám n_{max}	3000 1/min
Névleges áram I_N	0,05 A
Védelmi osztály motor	IP42
Kábelcsavarzat	1 x PG11


Szerkezeti anyagok

Szivattyúház	Sárgaréz, CW617N
Járókerék	PPE/PS-GF30
Tengely	Kerámia
Anyagraktár	Műszen, műgyantával impregnált

Telepítési méretek

Szívóoldali csőcsatlakozás	G 1
Nyomóoldali csőcsatlakozás	G 1
Beépítési hossz l_0	138 mm

Információk a megrendelés leadásáról

Gyártmány	Wilo
Termékmegnevezés	Star-Z NOVA A
Nettó tömeg, kb. m	1 kg
Cikkszám	4132761 

Mechanikus tartozékok

Csőszerelés

Csavarzatok/adapter

Csavarzat, sárgaréz R½ / d 15 i x G 1 i (96 készlet)	112047493
Csavarzat, sárgaréz R½ / d 15 i x G 1 i (1 készlet)	4092743

Elektromos választható opciók

Szivattyúvezérlés

SK 601N kapcsolókészülék

SK 601N kapcsolókészülék	2120443
--------------------------	---------

Dugasz

sarokcsatlakozó

Sarokcsatlakozó	4150229
-----------------	---------

Csatlakozó

Wilo-csatlakozó	4200870
-----------------	---------

Karbantartás/csere

Rmot Star-Z NOVA

Star-Z NOVA szervíz motor	4132763
---------------------------	---------

Services

A szerelőkkel és berendezés-telepítőkkal való partneri együttműködés régi hagyomány a Wilo-nál. Partnerségi filozófiánk fontos része a Wilo gyári ügyfélszolgálat. Együtt alakítunk ki egy olyan szervizkonceptiót, amely illik az Ön egyedi igényeihez – és szaktudásunkkal és személyes tanácsadással gondoskodunk arról, hogy az Ön berendezései energiahatékonyan, üzembiztosan és a lehető legkedvezőbb költségekkel működjenek. Hozzáértő Wilo-szerviztechnikusaink gyors, megbízható támogatást nyújtanak Önnek a határidők betartásával.

Ajánlott szervizszolgáltatások

Nedvestengelyű szivattyúk berendezésoptimalizálás	2219250
---	---------

Nedvestengelyű szivattyúk Energy Solutions	2219285
--	---------

További szervizszolgáltatások

Meghosszabbított jótállás - nedvestengelyű szivattyúk	2219589
---	---------

Nedvestengelyű szivattyúk projekttanácsadás	2219320
---	---------

Nedvestengelyű szivattyúk telepítése	2219355
--------------------------------------	---------

Nedvestengelyű szivattyúk üzembe helyezés	2219390
---	---------

Nedvestengelyű szivattyúk BASIC karbantartás	2219530
--	---------

Nedvestengelyű szivattyúk COMFORT karbantartás	2219416
--	---------

Nedvestengelyű szivattyúk PREMIUM karbantartás	2219545
--	---------

Nedvestengelyű szivattyúk javítása	2219609
------------------------------------	---------