



## Adatlap

### Hidraulikai adatok

Maximális üzemi nyomás $P_N$	10 bar
Max. szállítómagasság $H_{Qmin}$	1,0 m
Max. térfogatáram $Q_{max}$	0,4 m³/h
Min. közeghőmérséklet $T_{min}$	2 °C
Max. közeghőmérséklet $T_{max}$	95 °C
Min. környezeti hőmérséklet $T_{min}$	2 °C
Max. környezeti hőmérséklet $T_{max}$	40 °C
Max. megengedett összkeménység használati melegvíz cirkulációs rendszerekben	3,57 mmol/l (20 °dH)

### Motoradatok

Hálózati csatlakozás	1~230 V, 50 Hz
Névleges teljesítmény $P_2$	6 W
Névleges áram $I_N$	0,05 A
Max. fordulatszám $n_{max}$	3000 1/min
Teljesítményfelvétel (min) $P_{1 min}$	5 W
Teljesítményfelvétel $P_{1 max}$	7 W
Zavarkibocsátás	EN 61000-6-3
Zavartűrés	EN 61000-6-2
Védelmi osztály motor	IP42
Szigetelési osztály	F
Kábelcsavarzat	1 x PG11
Motorvédelem	nincs

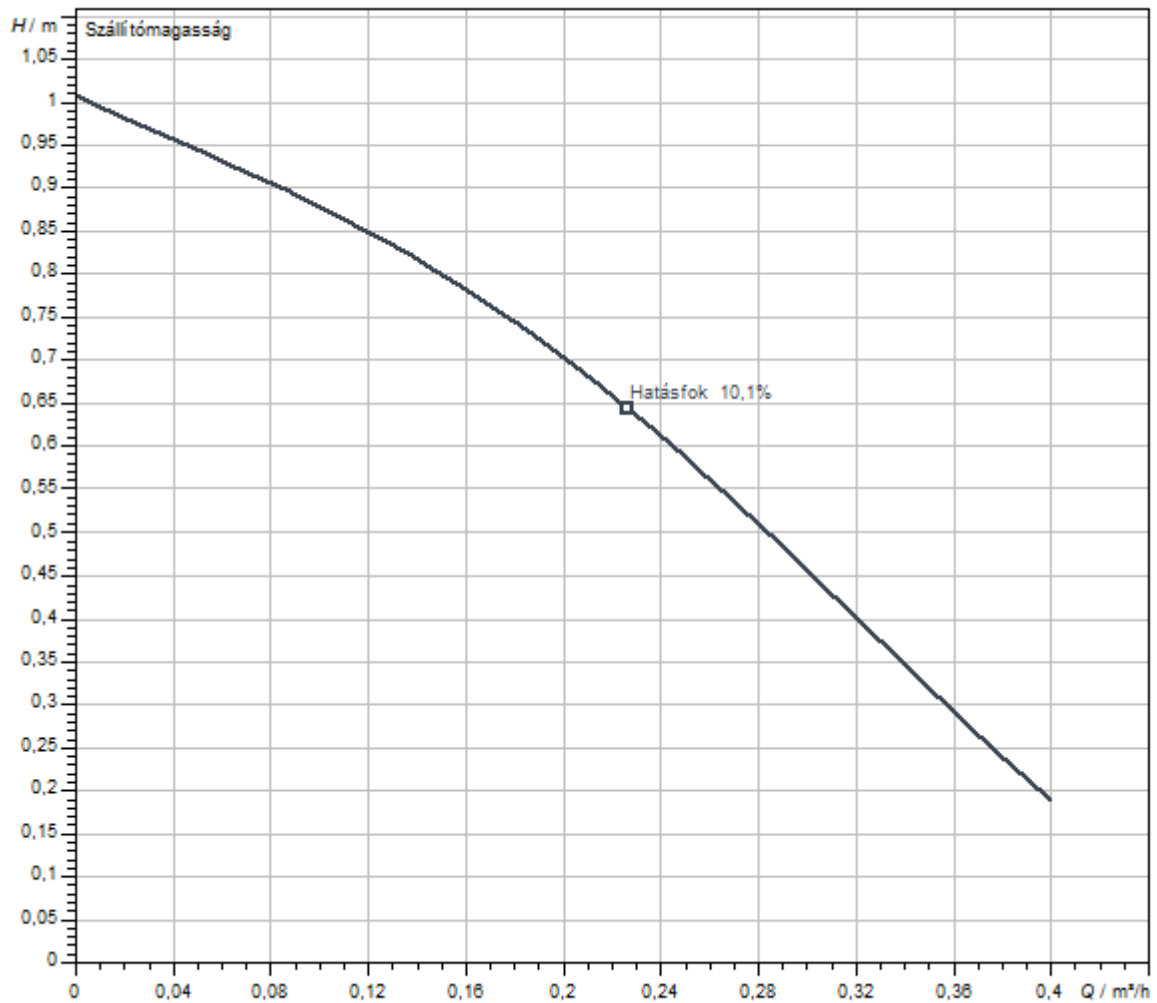
### Szerkezeti anyagok

Szivattyúház	Sárgaréz, CW617N
Járókerék	PPE/PS-GF30
Tengely	Kerámia
Anyagraktár	Műszén, műgyantával impregnált

### Telepítési méretek

Menet	G 1
Szívóoldali csőcsatlakozás	G 1
Nyomóoldali csőcsatlakozás	G 1
Beépítési hossz $l_0$	138 mm

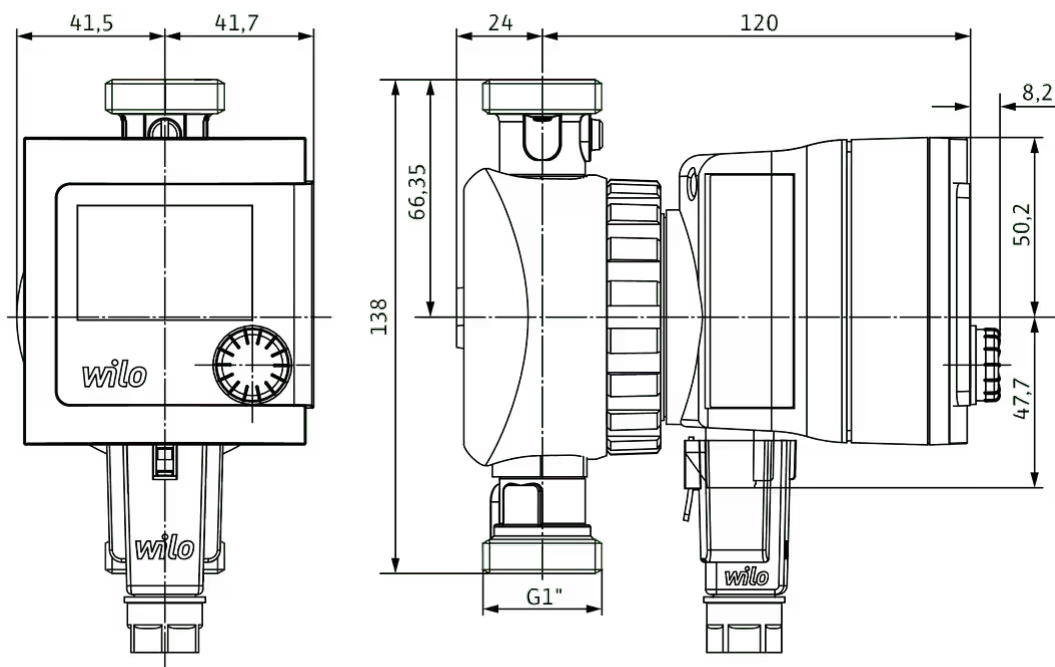
## Jelleggörbék



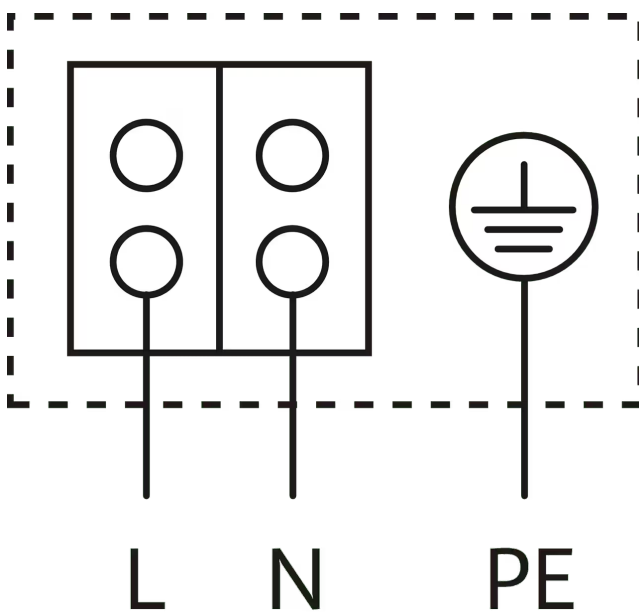
Szállított közeg	Water 100 %
Közeghőmérséklet $T$	20,00 °C
Fordulatszám munkaponton	2.900 1/min

## Méretek és méretrajzok

## Wilo-Star-Z NOVA



## Kapocskiosztás



Blokkolási áramot álló motor

Egyfázisú motor (EM) 2-pólusú – 1~230 V, 50 Hz

## Rendelési információ

## Termékadatok

Gyártmány	Wilo
Termékmegnevezés	Star-Z NOVA T
Cikkszám	4222650 
EAN szám	4048482853406
Szín	Zöld
Minimális rendelési mennyiség	1
Piaci elérhetőség	2018-09-01

## Csomagolás

Csomagolás módja	Karton
Csomagolási tulajdonság	Kereskedelmi csomagolás
Raklaponkénti darabszám	270
Darabszám rétegenként	30

## Méretek és tömegek

Hosszméret csomagolással	170 mm
Hossz <i>L</i>	152 mm
Magassági méret csomagolással	103 mm
Magasság <i>H</i>	83 mm
Szélességi méret csomagolással	158 mm
Szélesség <i>W</i>	138 mm
Bruttó tömeg, kb. <i>m</i>	1,6 kg
Nettó tömeg, kb. <i>m</i>	1,2 kg

## Kiírási szöveg

Ez a keringető szivattyú csak ivóvízhez használható.  
Wilo-Star-Z NOVA T használati víz cirkulációs szivattyú (nedvestengelyű kivitelben) családi házak számára.  
Szivattyú csőbe történő beszereléshez, blokkolási áramtól védett, nagy indító forgatónyomatékú szinkronmotor.  
Sárgaréz szivattyúház, Noryl-járókerék, kerámia tengely.

## Üzemi adatok

Max. közeghőmérséklet $T_{\max}$	95 °C
Min. közeghőmérséklet $T_{\min}$	2 °C
Min. környezeti hőmérséklet $T_{\min}$	2 °C
Max. környezeti hőmérséklet $T_{\max}$	40 °C
Hőmérséklettartomány max. +40 °C-os környezeti hőmérséklet esetén $T$	+2...+65
Maximális üzemi nyomás $P_N$	10 bar
Max. megengedett összkeménység használati melegvíz cirkulációs rendszerekben	3,57 mmol/l (20 °dH)

## Motoradatok

Zavarkibocsátás	EN 61000-6-3
Zavartűrés	EN 61000-6-2
Hálózati csatlakozás	1~230 V, 50 Hz
Teljesítményfelvétel $P_{1\max}$	7 W
Max. fordulatszám $n_{\max}$	3000 1/min
Névleges áram $I_N$	0,05 A
Védelmi osztály motor	IP42
Kábelcsavarzat	1 x PG11

## Mechanikus tartozékok

## Csőszerelés

## Csavarzatok/adapter

Csavarzat, sárgaréz R½ / d 15 i x G 1 i (96 készlet)	112047493
Csavarzat, sárgaréz R½ / d 15 i x G 1 i (1 készlet)	4092743

Teljesítményfelvétel: 6 W.

Sorozat kivitelben hőszigetelő burkolattal, Rp ½-es házmenettel.

Komplett szivattyú G1-es menetű golyós elzárószeleppel és visszafolyásgátlóval, beépített időkapcsoló órával, hőmérsékletvezérléssel és a kazánoldali termikus fertőtlenítést (legionella kapcsolást) felismerő és támogató rutinnal.


## Szerkezeti anyagok

Szivattyúház	Sárgaréz, CW617N
Járókerék	PPE/PS-GF30
Tengely	Kerámia
Anyagraktár	Műszen, műgyantával impregnált

## Telepítési méretek

Szívóoldali csőcsatlakozás	G 1
Nyomóoldali csőcsatlakozás	G 1
Beépítési hossz $l_0$	138 mm

## Információk a megrendelés leadásáról

Gyártmány	Wilo
Termékmegnevezés	Star-Z NOVA T
Nettó tömeg, kb. $m$	1,2 kg
Cikkszám	4222650 

## Elektromos választható opciók

### Szivattyúvezérlés

#### SK 601N kapcsolókészülék

SK 601N kapcsolókészülék	2120443
--------------------------	---------

### Dugasz

#### sarokcsatlakozó

Sarokcsatlakozó	4150229
-----------------	---------

#### Csatlakozó

Wilo-csatlakozó	4200870
-----------------	---------

### Karbantartás/csere

#### Rmot Star-Z NOVA

Star-Z NOVA szervíz motor	4132763
---------------------------	---------