



Adatlap

Hidraulikai adatok

Maximális üzemi nyomás P_N	10 bar
Szállítómagasság H_{\max}	8,1 m
Térfogatáram Q_{\max}	4,4 m ³ /h
Legkisebb szívómagasság 50 °C-nál	0,5 m
Legkisebb szívómagasság 95 °C-nál	3 m
Legkisebb szívómagasság 110 °C-nál	10 m
Min. közeghőmérséklet T_{\min}	-10 °C
Max. közeghőmérséklet T_{\max}	110 °C
Max. közeghőmérséklet max. +25 °C környezeti hőmérséklet esetén T_{\max}	110 °C
Max. közeghőmérséklet max. +40 °C környezeti hőmérséklet esetén T_{\max}	95 °C
Min. környezeti hőmérséklet T_{\min}	-10 °C
Max. környezeti hőmérséklet T_{\max}	40 °C

Motoradatok

Energiahatékonysági index (EEI)	≤0,23
Hálózati csatlakozás	1~230 V ±10%, 50/60 Hz
Névleges teljesítmény P_2	58 W
Min. fordulatszám n_{\min}	500 1/min
Max. fordulatszám n_{\max}	4800 1/min
Teljesítményfelvétel (min) $P_{1 \min}$	3 W
Teljesítményfelvétel $P_{1 \max}$	75 W
Zavarkibocsátás	EN 61000-6-3
Zavartűrés	EN 61000-6-2
Elektromágneses összeférhetőség	EN 61800-3
Kábelcsavarzat	1 x PG11
Szigetelési osztály	F
Védelmi osztály	IPX4D

Szerkezeti anyagok

Szivattyúház	Szürkeöntvény
Járókerék	PP-GF40
Tengely	Nemesacél
Anyagraktár	Műszén, fém impregnált

Telepítési méretek

Nyomóoldali csőcsatlakozás	G 1½
Szívóoldali csőcsatlakozás	G 1½
Beépítési hossz l_0	180 mm

Felszereltség/funkció

Funkció

Szabályozott üzem	Δp-v a változó nyomáskülönbséghez
	Δp-c az állandó nyomáskülönbséghez
	Dynamic Adapt plus szabályozási funkció
	Állandó fordulatszám (n-const.)
A sorozat speciális jellemzői	Csökkentett üzem
	Üzem mód nyomásfüggetlen szabályozószekkepekhez (PICV)
	Billentyűzár-funkció
	Visszaállítás funkció a villanyóra visszaállításához
	Visszaállítás funkció a gyári beállítás visszaállításához
Kijelző megjelenítése	Alapjel
	Tényleges szállítómagasság
	Tényleges térfogatáram
	Teljesítményfelvétel
	Elektromos fogyasztás
	Fordulatszám
	Manuálisan aktivált újraindítási vagy légtelenítő funkció
	Figyelmeztető üzenetek (kijelzőállapot: sárga)
	Szöveges hibaüzenetek (kijelzőállapot: piros)
	Szabályzási mód
	Aktív hatások (pl. STOP, No-Flow Stop)
Légtelenítő funkció	Manuális

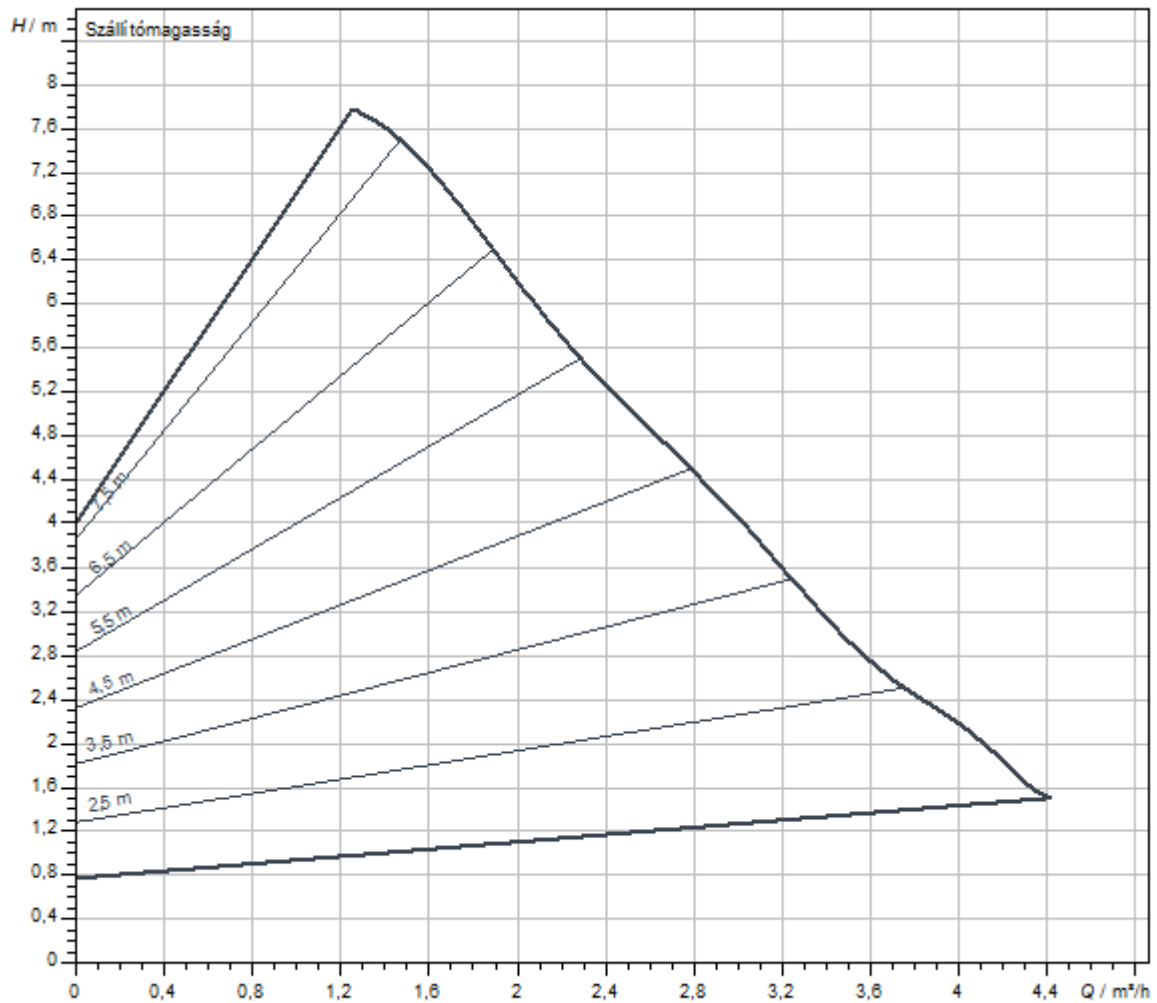
Felszereltség

Engedélyek és jelölések	CE
	VDE
	EAC
	UKCA
	TR
	RCM
Kijelző	Színes grafikus kijelző (2 hüvelyk)
Információs üzenet	Comfort kivétel: LCD kijelző (nagy) a szállítómagasság, a szállítási térfogat, az aktuális és kumulált teljesítményfelvétel megjelenítéséhez
Szivattyúvezérlés	Elektronikus szabályozású szivattyú (nagyhatásfokú szivattyú)
Elektromos gyorscsatlakozó	Wilo-Connector
Hőszigetelő burkolat	Igen
Blokkolási áramot álló motor	igen
Részecskeszűrő	igen
Billentyűzár	igen
Operating elements	Zöld gomb és vissza gomb

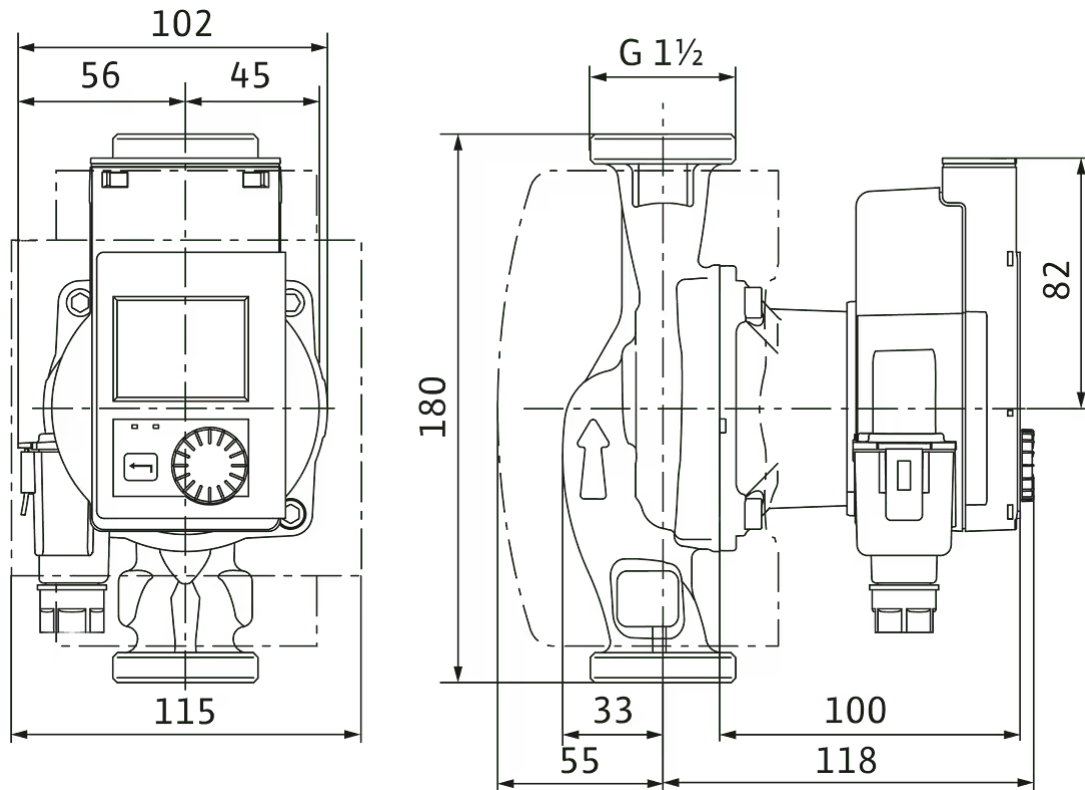
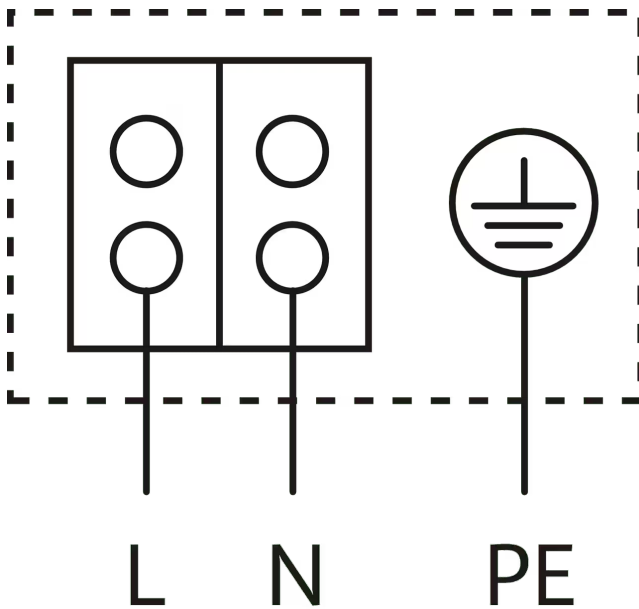
Kapcsolat

Hozzáférés a Wilo-Assistant alkalmazáson keresztül	Wilo-Smart Connect BT modul tartozékon keresztül
Sorozatkivitelű analóg jel	0–10 V (Connect Modul BMS tartozékon keresztül)
Digitális bemenet	Ext. OFF/Ext. MIN/Ext. MAX (Connect Modul BMS tartozékon keresztül)
Digitális kimenet	SSM/SBM (Connect Modul BMS tartozékon keresztül)
Vezeték nélküli adatcsere és távvezérlés	Wilo-Smart Connect BT modul tartozékon keresztül

Jelleggörbék



Szállított közeg	Water 100 %
Közeghőmérséklet T	20,00 °C
Fordulatszám munkaponton	4.650 1/min

Méreték és méreterajzok**Stratos PICO 25/0,5-8****Kapocskiosztás**

Blokkolási áramot álló motor

Egyfázisú motor (EM) 2-pólusú – 1~230 V, 50 Hz

Kiírási szöveg

Wilo-Stratos PICO elektronikusan szabályzott, nagyhatásfokú szivattyú

Menetes csatlakozású nedvestengelyű cirkulációs szivattyú blokkolási áramot álló, ECM-technológiájú szinkronmotorral (a szabályozatlan szivattyúkkal összehasonlítva akár 90%-os energiamegtakarítás) és beépített elektronikus teljesítményszabályozással a fokozatmentes nyomáskülönbség-szabályzáshoz.

Az összes fűtési és klímatechnikai alkalmazásban használható (+10 °C-tól +110 °C-ig).

Szabályozási mód radiátoros/padlófűtéses alkalmazás szerint választható.

Szabályozási módok:

- > A teljesítmény folyamatos, automatikus illesztése a berendezés igényeihez alapjel megadása nélkül **Wilo-Dynamic Adapt plus** (gyári beállítás).
- > Beállítási asszisztens a **Fűtőtestek száma** vagy **Padlófűtés felület** opciókhoz
- > Állítható nyomáskülönbség (**$\Delta p-v$**)
- > Állandó nyomáskülönbség (**$\Delta p-c$**)
- > Állandó fordulatszám (**$n-\text{const.}$**)

Funkciók:

- > Automatikus csökkentett üzem
- > Üzemzavar/Figyelmeztető üzenet kijelzés leírással és szöveges hibakóddal
- > Légtelenítési program a forgórész-tér automatikus légtelenítéséhez
- > Manuális újraindítási funkció a szivattyú blokkolásának esetleges kiegészítő feloldásához
- > Billentyűzár
- > Visszaállítási funkció a villanyóra visszaállításához vagy a gyári beállításokra való visszaállításhoz
- > A szárazonfutás felismerése
- > Automatikus blokkolás-mentesítő funkció és beépített motorvédelem
- > Támogatja a hidraulikus kiegyenlítést a Wilo-Assistant alkalmazással

Üzemi adatok

Min. közeghőmérséklet T_{\min}	-10 °C
Max. közeghőmérséklet T_{\max}	110 °C
Min. környezeti hőmérséklet T_{\min}	-10 °C
Max. környezeti hőmérséklet T_{\max}	40 °C
Maximális üzemi nyomás P_N	10 bar
Legkisebb szívómagasság 50 °C-nál	0,5 m
Legkisebb szívómagasság 95 °C-nál	3 m

Kijelző:

- > Szabályozási mód
- > Alapjel
- > Térfogatáram
- > Szállítómagasság
- > Fordulatszám
- > Teljesítményfelvétel
- > Elektromos fogyasztás
- > Aktív hatások (pl. csökkentett üzem, légtelenítés)

Kivitel:

- > Színes grafikus kijelző az egy gombos kezelési szinten végzett kezeléssel
- > Kártyahely a Wilo-Communication modulhoz interfészként pl. Bluetooth használatához
- > Üzemi adatok kiolvasása és beállítása, valamint pl. üzembe helyezési protokoll létrehozása Bluetooth-interfész segítségével (tartozékként) a Wilo-Assistant applikációban
- > Minimális fogyasztás csak 3 W
- > Sorozatkivitelben hőszigetelő burkolat
- > 5 éves jótállás
- > TÜV által ellenőrzött nagyhatásfok (letölthető a www.wilo.com/legal weboldalról)

Opcionális tartozékok:

- > Wilo-Smart Connect Modul BT mobil végesezközök Bluetooth-kapcsolatával a Wilo-Assistant alkalmazáson keresztül
- > Wilo-Connect BMS modul az interfész-bővítéshez az épületirányítási rendszer (BMS) esetében

Üzemi adatok

Legkisebb szívómagasság 110 °C-nál	10 m
------------------------------------	------

Motoradatok

Energiahatékonysági index (EEI)	≤0,23
Zavarkibocsátás	EN 61000-6-3
Zavartűrés	EN 61000-6-2
Hálózati csatlakozás	1~230 V, 50/60 Hz
Teljesítményfelvétel $P_1 \text{ max}$	75 W
Min. fordulatszám n_{min}	500 1/min
Max. fordulatszám n_{max}	4800 1/min
Védelmi osztály motor	IPX4D
Kábelcsavarzat	1 x PG11

Szerkezeti anyagok

Szivattyúház	Szürkeöntvény
Járókerék	PP-GF40
Tengely	Nemesacél
Anyagraktár	Műszén, fém impregnált

Telepítési méretek

Szívóoldali csőcsatlakozás	G 1½
Nyomóoldali csőcsatlakozás	G 1½
Beépítési hossz l_0	180 mm

Információk a megrendelés leadásáról

Gyártmány	Wilo
Termékmegnevezés	Stratos PICO 25/0,5-8
Nettó tömeg, kb. m	2,1 kg
Cikkszám	4244397 