



Adatlap

Hidraulikai adatok

| | |
|--|------------------------|
| Maximális üzemi nyomás P_N | 10 bar |
| Szállítómagasság H_{\max} | 10,2 m |
| Térfogatáram Q_{\max} | 12,3 m ³ /h |
| Legkisebb szívómagasság 50 °C-nál | 3 m |
| Legkisebb szívómagasság 95 °C-nál | 10 m |
| Legkisebb szívómagasság 110 °C-nál | 16 m |
| Min. közeghőmérséklet T_{\min} | -10 °C |
| Max. közeghőmérséklet T_{\max} | 90 °C |
| Min. környezeti hőmérséklet T_{\min} | -10 °C |
| Max. környezeti hőmérséklet T_{\max} | 40 °C |

Motoradatok

| | |
|---|--|
| Energiahatékonysági index (EEI) | ≤0,19 |
| Hálózati csatlakozás | 1~230 V ±10%, 50/60 Hz |
| Névleges áram I_N | 0,11 A |
| Névleges áram I_N | 1,2 A |
| Névleges teljesítmény P_2 | 234 W |
| Min. fordulatszám n_{\min} | 750 1/min |
| Max. fordulatszám n_{\max} | 3950 1/min |
| Teljesítményfelvétel (min) $P_{1 \min}$ | 7 W |
| Teljesítményfelvétel $P_{1 \max}$ | 275 W |
| Zavarkibocsátás | EN 61800-3;2004+A1;2012 / lakókörnyezet (C1) |
| Zavartűrés | EN 61800-3;2004+A1;2012 / ipari környezet (C2) |
| Szigetelési osztály | F |
| Védelmi osztály | IPX4D |
| Kábelcsavarzat | 5 x M16x1.5 |

Telepítési méretek

| | |
|----------------------------|--------|
| Szívóoldali csőcsatlakozás | G 2 |
| Nyomóoldali csőcsatlakozás | G 2 |
| Beépítési hossz l_0 | 180 mm |

Szerkezeti anyagok

| | |
|--------------|-------------------------------|
| Szivattyúház | Szürkeöntvény |
| Járókerék | PPS-GF40 |
| Tengely | 1.4122, DLC-bevonatú |
| Anyagraktár | Műszén, antimonnal impregnált |

Felszereltség/funkció

Funkció

| | |
|-------------------------------|--|
| Szabályozott üzem | Δp-v a változó nyomáskülönbséghez |
| | Δp-c az állandó nyomáskülönbséghez |
| | A maximális térfogatáram korlátozására szolgáló Q-Limit funkció |
| | Dynamic Adapt plus szabályozási funkció |
| | ΔT Hőmérsékletkülönbség-szabályozás |
| | T-const. a konstans hőmérsékletszabályozáshoz |
| | Q állandó a konstans térfogatáram-szabályozáshoz |
| | Multi-Flow Adaptation |
| | Δ T-const. az állandó hőmérsékletkülönbség-szabályozáshoz |
| | PID-szabályzás |
| A sorozat speciális jellemzői | Állandó fordulatszám (n-const.) |
| | Fűtés/hűtés átkapcsolás |
| | Csökkentett üzem |
| | Hő Termikus mérés |
| | Hűtési hőmennyiség-mérés |
| | Billentyűzár-funkció |
| | No-Flow Stop |
| | Visszaállítás funkció a gyári beállítás visszaállításához |
| | Beállítható térfogatáram-korlátozás |
| | A konfigurált szivattyúbeállítások mentése és visszaállítása (3 visszaállítási pont) |
| Többszivattyús üzem | Zavarjelzés kijelzése és figyelmeztető üzenet kijelzése szövegesen, elhárítási javaslattal |
| | Fő-/tartalékszivattyús üzem |
| Mérési értékek rögzítése | Párhuzamos üzem |
| | Fűtési és hűtési hőmennyiség-mérés |

Funkció

| | |
|---|---|
| Kijelző megjelenítése | Alapjel |
| | Tényleges szállítómagasság |
| | Tényleges térfogatáram |
| | Teljesítményfelvétel |
| | Elektromos fogyasztás |
| | Hőmérséklet („-R7” kivétel: a tényleges közeghőmérséklet Stratos MAXO hőmérséklet-érzékelővel lehetséges) |
| | Figyelmeztető üzenetek (kijelzőállapot: sárga) |
| | Szöveges hibaüzenetek (kijelzőállapot: piros) |
| | Szivattyúlégtelenítés (kijelzőállapot: kék) |
| | Szabályzási mód |
| Kijelző megjelenítése (kiegészítésként választható) | Aktív hatások (pl. STOP, No-Flow Stop) |
| | Fordulatszám |
| | Hőmennyiség |
| | Hűtési hőmennyiség |
| | Üzemórák |
| | Hálózati feszültség |
| | Figyelmeztető üzenet |
| Légtelenítő funkció | Hibaüzenet |
| | Igen |

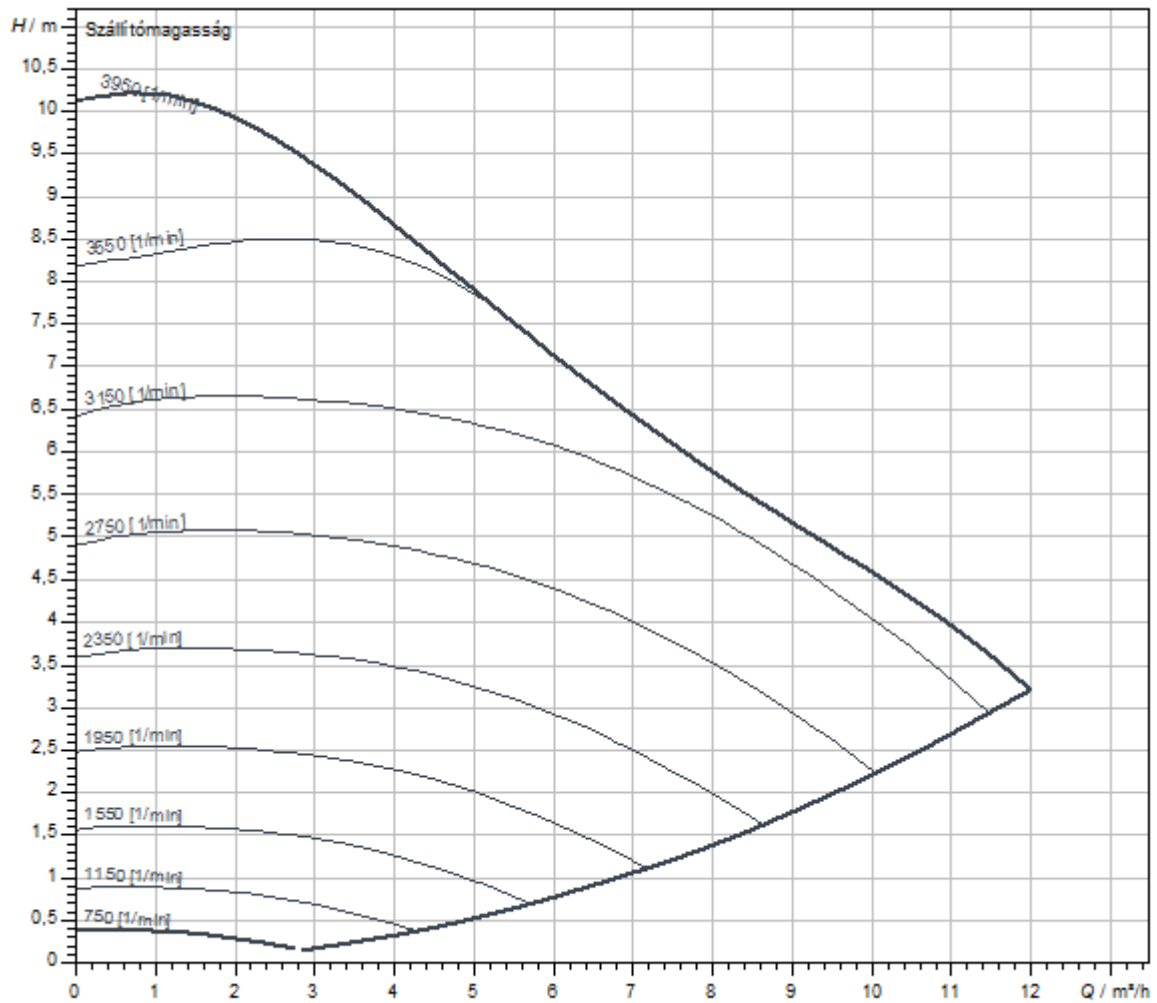
Felszereltség

| | |
|------------------------------|--|
| Engedélyek és jelölések | CE |
| | VDE |
| | EAC |
| Hidegvíz-szigetelés | Tartozékként |
| Kijelző | Színes grafikus kijelző (4,3 hüvelyk) |
| Információs üzenet | Comfort kivitel: LCD kijelző (nagy) a szállítómagasság, a szállítási térfogat, az aktuális és kumulált teljesítményfelvétel megjelenítéséhez |
| Szivattyúvezérlés | Elektronikus szabályozású szivattyú (nagyhatásfokú szivattyú) |
| Elektromos gyorscsatlakozó | Wilo-Connector |
| Hőszigetelő burkolat | Igen |
| Blokkolási áramot álló motor | igen |
| Részecskeszűrő | igen |
| Billentyűzár | igen |

Kapcsolat

| | |
|---|---|
| Hozzáférés a Wilo-Assistant alkalmazáson keresztül | Igen |
| Sorozatkvitelű analóg jel | 0-10 V |
| | 2-10 V |
| | 4-20 mA |
| | 0-20 mA |
| Buszkommunikáció kiegészítő választható opciók segítségével | PT1000 |
| | BACnet MS/TP |
| | LON |
| | Modbus RTU |
| | CANopen |
| | PLR |
| | BACnet IP |
| Csatlakozás a Wilo-Smart Cloud-hoz | Modbus TCP |
| | Wilo-Smart Gateway-en keresztül |
| Digitális bemenet | Ext. Off |
| | Ext. MIN |
| | Ext. MAX |
| | MANUÁLIS (BMS -KI) |
| | Billentyűzár |
| | Átkapcsolás a fűtő-/hűtő üzemmód között |
| Digitális kimenet | SSM |
| | SBM |
| Vezeték nélküli adatcsere és távvezérlés | Bluetooth |

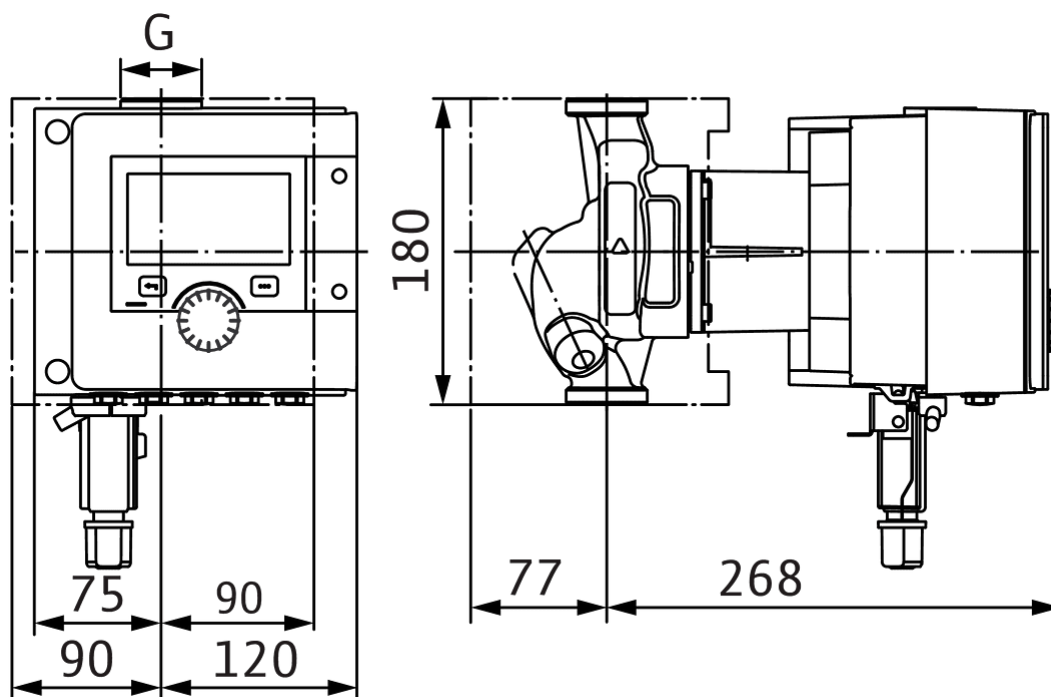
Jelleggörbék



| | |
|--------------------------|-------------|
| Szállított közeg | Water 100 % |
| Közeghőmérséklet T | 20,00 °C |
| Fordulatszám munkaponton | 3.282 1/min |

Méretek és méreterajzok

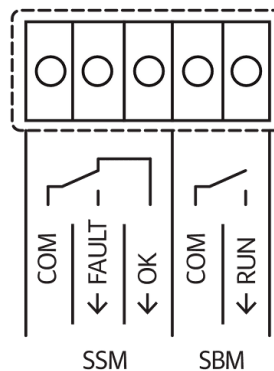
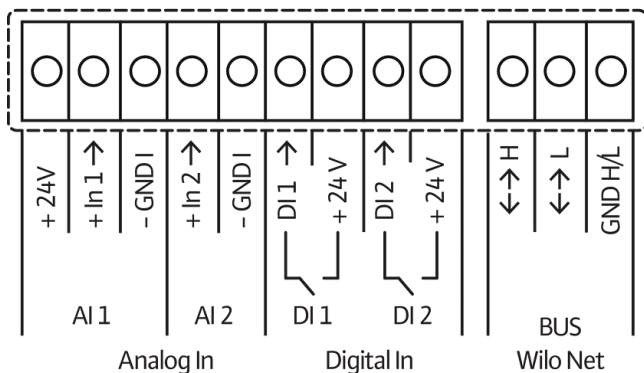
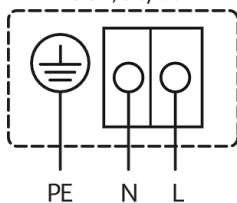
Stratos MAXO 30/0,5-10 PN 10



Kapocskiosztás

Alap kivitel: 1~230 V, 50/60 Hz, opció: 3~230 V, 50/60 Hz

1~230V, 50/60 Hz



SSM: Gyűjtő zavarjelzés (nyitó érintkező VDI 3814 szerint, terhelhetőség 1 A, 250 V ~)

Kiírási szöveg

Wilo-Stratos MAXO-R7 prémium okosszivattyú (R7 = belső hőmérséklet-érzékelő nélkül)

Nagyhatásfokú inline kivitelű nedvestengelyű szivattyú EC motorral és elektronikus teljesítményillesztéssel. Fűtési víz, hidegvíz és víz/glikol-keverékek esetén alkalmazható. Energiahatékonysági index (EEI) a szivattyú típusától függően $\leq 0,17$ és $\leq 0,19$ között.

Szabályzási módok:

- > A teljesítmény folyamatos, automatikus testreszabása a berendezés igényeihez alapjel megadása nélkül **Wilo-Dynamic Adapt plus** (gyári beállítás). Akár 20 % energiamegtakarítás a dp-v szabályzási módhoz képest.
- > Állandó hőmérséklet (**T-const.**)
- > Állandó hőmérséklet-különbség (**dT-const**)
- > A betápláló szivattyú térfogatáramának igény szerinti optimalizálása több szivattyú hálózatba kapcsolása és kommunikációja révén (**Multi-Flow Adaptation**).
- > Állandó térfogatáram (**Q-const.**)
- > dp-c nyomáskülönbség-szabályzás a csőhálózat egy távoli pontján (**rosszpont szabályzás**)
- > Állandó nyomáskülönbség (**dp-c**)
- > Változó nyomáskülönbség (**dp-v**) névleges munkapont-bevitel opcióval
- > Állandó fordulatszám (**n-const.**)
- > Felhasználó által definiált **PID**-szabályzás

Funkciók:

- > Fűtési hőmennyiség-mérés (**a Wilo közeghőmérséklet-érzékelő tartozékkal vagy analóg hőmérséklet-érzékelővel, például 2x PT1000 használatával lehetséges**)
- > Hűtési hőmennyiség-mérés (**a Wilo közeghőmérséklet-érzékelő tartozékkal vagy analóg hőmérséklet-érzékelővel, például 2x PT1000 használatával lehetséges**)
- > A szivattyú automatikus lekapcsolása nulla-átfolyás felismerése esetén (**No-Flow Stop**)
- > A fűtő- és hűtő üzemmód közti átkapcsolás (automatikus, külső vagy kézi) (**automatikus, a Wilo közeghőmérséklet-érzékelő tartozékkal lehetséges**)
- > Beállítható térfogatáram-korlátozás a Q-Limit funkció segítségével (**Q_{min.} és Q_{max.}**)
- > Ikerszivattyúk üzemmódjai: Hatásfok optimalizált **párhuzamos üzem** dp-c és dp-v, fő- / tartalékszivattyús üzemhez
- > A konfigurált szivattyúbeállítások mentése és visszaállítása (**3 visszaállítási pont**)
- > **Zavarjelzés-/figyelmeztető üzenet kijelzése** szövegesen, elhárítási javaslatral
- > **Légtelenítési funkció** a forgórész-tér automatikus légtelenítéséhez
- > Automatikus **csökkentett üzem** (**a Wilo közeghőmérséklet-érzékelő tartozékkal lehetséges**)
- > Automatikus **blokkolás-mentesítő funkció** és beépített **teljes motorvédelem**
- > **A szárazonfutás felismerése**

Kijelző:

- > Szabályozási mód
- > Alapjel
- > Térfogatáram
- > Hőmérséklet (**a Wilo közeghőmérséklet-érzékelő tartozékkal lehetséges**)
- > Teljesítményfelvétel
- > Elektromos fogyasztás
- > Aktív hatások (pl. STOP, No-Flow Stop)

Kivitel:

- > 2 konfigurálható **analóg bemenet**: 0 – 10 V, 2 – 10 V, 0 – 20 mA, 4 – 20 mA és kereskedelemben kapható PT1000; tápellátás: +24 V DC
- > 2 konfigurálható **digitális bemenet** (Ext. Off, Ext. Min. Ext. Max, fűtés/hűtés, manuális felülvezérlés (épületautomatizálás leválasztva), kezelés zárolása (billentyűzár és távirányításos konfiguráció elleni védelem))
- > 2 konfigurálható **jelzőrelé** az **üzemi és zavarjelzésekhez**
- > **Kártyahely** az épületautomatizáláshoz csatlakozó interfészekkel ellátott Wilo-CIF modulokhoz (opcionális tartozékok: Modbus RTU, Modbus TCP, BACnet MS/TP, BACnet IP, LON, PLR, CANopen CIF-modulok)
- > Wilo Net Wilo-rendszerbuszként a Wilo-termékek egymás közötti kommunikációjához, pl. **Multi-Flow Adaptation**; ikerszivattyús üzem és Wilo-Smart Gateway
- > Automatikus **vészhelyzeti üzem** különleges állapotok esetén (meghatározható szivattyú fordulatszám) pl. a buszkommunikáció vagy jeladó adatok kimaradása esetén
- > **Színes grafikus kijelző** (4,3 coll) az egy gombos kezelési szinten végzett kezeléssel
- > Üzemi adatok kiolvasása és beállítása, valamint pl. üzembe helyezési protokoll létrehozása Bluetooth-interfész segítségével (további tartozékok nélkül) a Wilo-Assistant applikációban
- > Beépített **ikerszivattyú-vezérlés** (az ikerszivattyúk készre vannak kábelezve), 2 egyes-szivattyú ikerszivattyú egységként történő alkalmazása esetén, csatlakozás a Wilo Net segítségével
- > Kábelszakadás-felismerés analóg jelnél (2–10 V vagy 4–20 mA esetén)
- > Kültéri telepítés időjárás-védelemmel a beépítési és üzemeltetési utasítás szerint lehetséges
- > Dátum és idő előre beállítva
- > Hőszigetelő burkolat fűtésben történő alkalmazáshoz

Szállítási terjedelem

- > Szivattyú
- > Optimalizált Wilo-Connector minden mérethez ugyanaz
- > 2x kábelcsavarzat M16 x 1,5
- > 2x tömítés menetes csatlakozás esetén
- > Hőszigetelő burkolat
- > Beépítési és üzemeltetési utasítás

Opcionális tartozékok:

- > ClimaForm hideg elleni szigetelés a kondenzátumképződés elkerüléséhez
- > CIF-modul: Modbus TCP, Modbus RTU, BACnet IP, BACnet MS/TP, LON, PLR, CANopen
- > PT 1000 (B) csőben elhelyezett jeladó (Használati víz esetén)
- > PT 1000 (AA) jeladó a merülőhüvelybe történő telepítés esetén
- > Nyomáskülönbség-jeladó
- > Wilo közeghőmérséklet-érzékelő (utólagosan felszerelhető a közeghőmérséklet rögzítéséhez és kijelzéséhez, a fűtési és hűtési hőmennyiség méréséhez, valamint a hőmérsékletvezérelt T-const., dT-const. szabályzási módok használatához)

Üzemi adatok

| | |
|---------------------------------------|--------|
| Min. közeghőmérséklet T_{min} | -10 °C |
| Max. közeghőmérséklet T_{max} | 90 °C |
| Min. környezeti hőmérséklet T_{min} | -10 °C |
| Max. környezeti hőmérséklet T_{max} | 40 °C |
| Maximális üzemi nyomás P_N | 10 bar |
| Legkisebb szívómagasság 50 °C-nál | 3 m |
| Legkisebb szívómagasság 95 °C-nál | 10 m |
| Legkisebb szívómagasság 110 °C-nál | 16 m |

Motoradatok

| | |
|-----------------------------------|--|
| Energiahatékonysági index (EEI) | ≤0,19 |
| Zavarkibocsátás | EN 61800-3:2004+A1;2012 / lakókörnyezet (C1) |
| Zavartűrés | EN 61800-3:2004+A1;2012 / ipari környezet (C2) |
| Hálózati csatlakozás | 1~230 V, 50/60 Hz |
| Teljesítményfelvétel P_1 max | 275 W |
| Min. fordulatszám n_{min} | 750 1/min |

Motoradatok

| | |
|------------------------------|-------------|
| Max. fordulatszám n_{\max} | 3950 1/min |
| Védelmi osztály motor | IPX4D |
| Kábelcsavarzat | 5 x M16x1.5 |


Szerkezeti anyagok

| | |
|--------------|-------------------------------|
| Szivattyúház | Szürkeöntvény |
| Járókerék | PPS-GF40 |
| Tengely | 1.4122, DLC-bevonatú |
| Anyagraktár | Műszén, antimonnal impregnált |

Telepítési méretek

| | |
|----------------------------|--------|
| Szívóoldali csőcsatlakozás | G 2 |
| Nyomóoldali csőcsatlakozás | G 2 |
| Beépítési hossz l_0 | 180 mm |

Információk a megrendelés leadásáról

| | |
|----------------------|---|
| Gyártmány | Wilo |
| Termékmegnevezés | Stratos MAXO 30/0,5-10 PN10-R7 |
| Nettó tömeg, kb. m | 7,5 kg |
| Cikkszám | 2217900  |