



## Adatlap

### Hidraulikai adatok

|  |                        |
|--|------------------------|
| Maximális üzemi nyomás $P_N$           | 10 bar                 |
| Szállítómagasság $H_{\max}$            | 17,6 m                 |
| Térfogatáram $Q_{\max}$                | 27,6 m <sup>3</sup> /h |
| Legkisebb szívómagasság 50 °C-nál      | 7 m                    |
| Legkisebb szívómagasság 95 °C-nál      | 15 m                   |
| Legkisebb szívómagasság 110 °C-nál     | 23 m                   |
| Min. közeghőmérséklet $T_{\min}$       | -20 °C                 |
| Max. közeghőmérséklet $T_{\max}$       | 110 °C                 |
| Min. környezeti hőmérséklet $T_{\min}$ | -20 °C                 |
| Max. környezeti hőmérséklet $T_{\max}$ | 40 °C                  |

### Motoradatok

|   |  |
|---|--|
| Energiahatékonysági index (EEI)         | ≤0,20  |
| Hálózati csatlakozás                    | 1~230 V ±10%, 50/60 Hz                         |
| Névleges áram $I_N$                     | 0,27 A   |
| Névleges áram $I_N$                     | 3,5 A  |
| Névleges teljesítmény $P_2$             | 670 W  |
| Min. fordulatszám $n_{\min}$            | 800 1/min                                      |
| Max. fordulatszám $n_{\max}$            | 3500 1/min                                     |
| Teljesítményfelvétel (min) $P_{1 \min}$ | 30 W   |
| Teljesítményfelvétel $P_{1 \max}$       | 800 W  |
| Zavarkibocsátás                         | EN 61800-3;2004+A1;2012 / lakókörnyezet (C1)   |
| Zavartűrés                              | EN 61800-3;2004+A1;2012 / ipari környezet (C2) |
| Kábelcsavarzat                          | 2 x M20x1.5                                    |
| Szigetelési osztály                     | F  |
| Védelmi osztály                         | IPX4D  |

### Szerkezeti anyagok

|              |               |
|--------------|---------------|
| Szivattyúház | Szürkeöntvény |
| Járókerék    | PPE/PS-GF30   |
| Tengely      | Nemesacél     |
| Anyagraktár  | Grafit        |

## Telepítési méretek

|                                       |        |
|---------------------------------------|--------|
| Nyomóoldali csőcsatlakozás            | DN 40  |
| Szívóoldali csőcsatlakozás            | DN 40  |
| Beépítési hossz <i>l</i> <sub>0</sub> | 250 mm |

## Felszereltség/funkció

## Funkció

|                       |  |
|-----------------------|--|
| Szabályozott üzem     | $\Delta p$ -v a változó nyomáskülönbséghez                 |
|                       | $\Delta p$ -c az állandó nyomáskülönbséghez                |
|                       | Állandó fordulatszám (3 fordulatszám-fokozat)              |
| Többszivattyús üzem   | Fő-/ tartalékszivattyús üzem (Connect Yonos MAXO modullal) |
| Kijelző megjelenítése | Alapjel  |
|                       | Zavarjelzések (hibakódok)                                  |

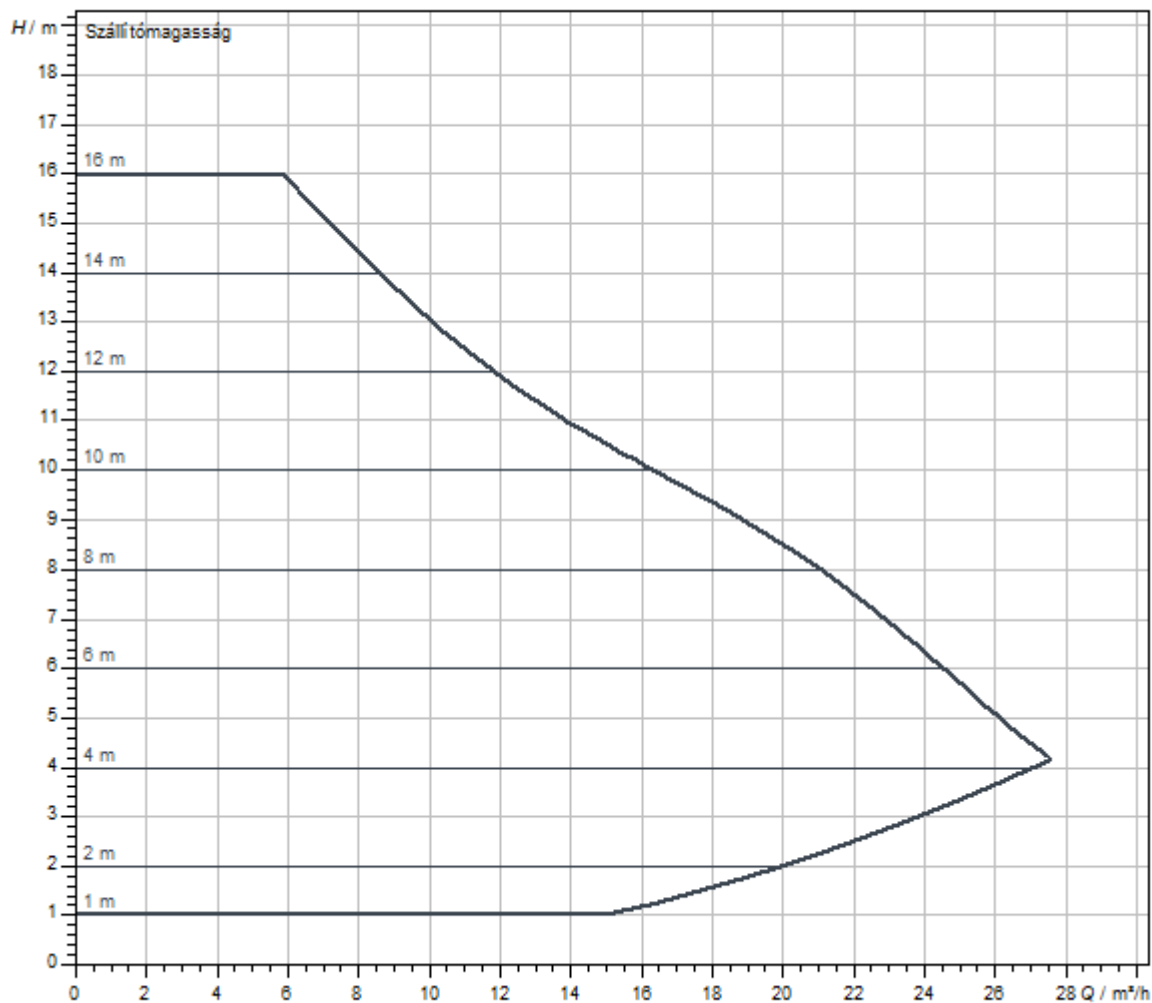
## Felszereltség

|                              |   |
|------------------------------|---|
| Engedélyek és jelölések      | CE  |
|                              | VDE   |
|                              | EAC   |
| Kijelző                      | LED-szegmenses kijelző  |
| Információs üzenet           | Alapkvitel: LED kijelző (kicsi) a beállított szállítómagasság vagy fordulatszám-fokozat megjelenítéséhez. |
| Szivattyúvezérlés            | Elektronikus szabályozású szivattyú (nagyhatásfokú szivattyú)   |
| Elektromos gyorscsatlakozó   | Wilo-dugasz   |
| Hőszigetelő burkolat         | Tartozékként  |
| Blokkolási áramot álló motor | igen  |
| Részecskeszűrő               | igen  |

## Kapcsolat

|                   |   |
|-------------------|---|
| Digitális bemenet | Ext. OFF (Yonos MAXO Wilo-Connect modul tartozékon keresztül) |
| Digitális kimenet | SSM   |

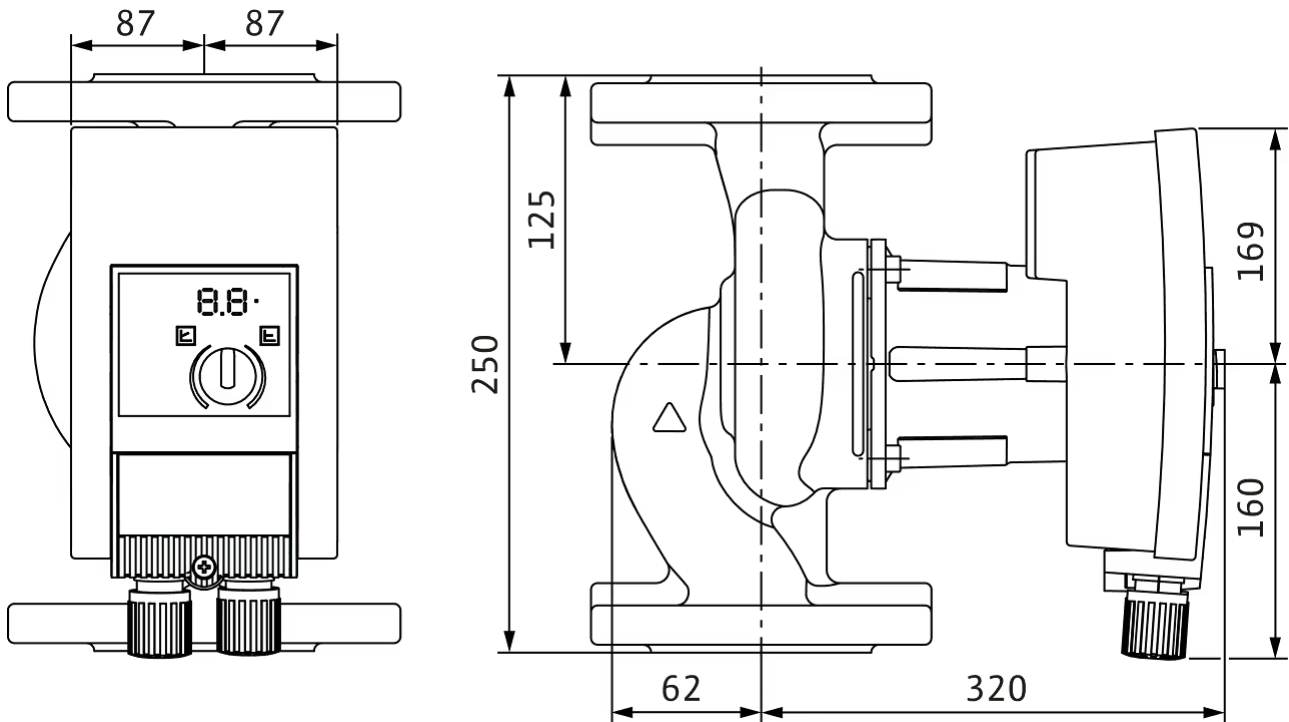
## Jelleggörbék



|                          |             |
|--------------------------|-------------|
| Szállított közeg         | Water 100 % |
| Közeghőmérséklet $T$     | 20,00 °C    |
| Fordulatszám munkaponton | 2.775 1/min |

## Méretetek és méreteirajzok

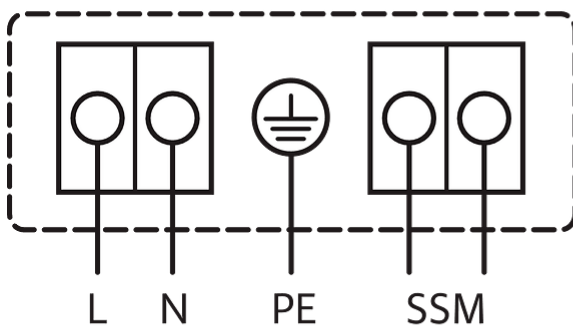
### Yonos MAXO 40/0,5-16



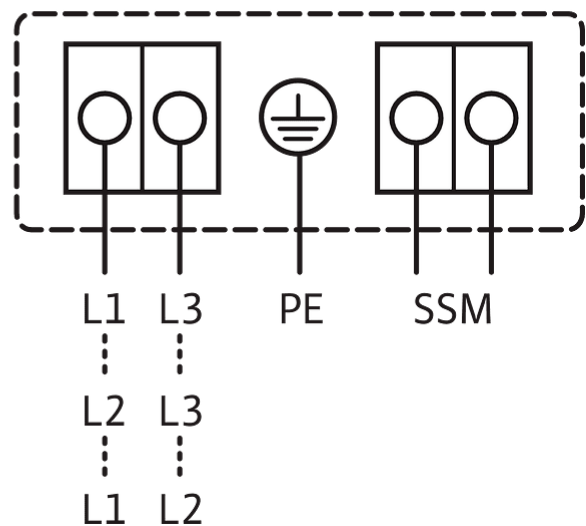
## Kapocskiosztás

1~230V, 50/60 Hz

1~ 230 V, 50/60 Hz



3~230 V, 50/60 Hz



Gyújtó zavarjelzés  
SSM: (nyitó érintkező a VDI 3814 szerint, terhelhetőség: 1 A, 250 V ~)

Alapkitétel: 1~230 V, 50/60 Hz

Opció: 3~230 V, 50/60 Hz

## Kiírási szöveg

Wilo-Yonos MAXO nagyhatásfokú szivattyú elektronikus szabályzott,

Nedvestengelyű keringetőszivattyú, szinkronmotor ECM technológiával és beépített teljesítményszabályozással a fokozatmentes nyomáskülönbség-szabályozáshoz. Az összes fűtési, szellőztetési és klímatechnikai alkalmazásban használható.

Sorozat kivitelben az alábbi összetevőkkel:

- > Előválasztható szabályozási módok az optimális terhelésillesztéshez:  $\Delta p$ -c (állandó nyomáskülönbség),  $\Delta p$ -v (változó nyomáskülönbség)
- > 3 fordulatszám-fokozat ( $n$  = állandó)

## Üzemi adatok

|  |        |
|--|--------|
| Min. közeghőmérséklet $T_{\min}$       | -20 °C |
| Max. közeghőmérséklet $T_{\max}$       | 110 °C |
| Min. környezeti hőmérséklet $T_{\min}$ | -20 °C |
| Max. környezeti hőmérséklet $T_{\max}$ | 40 °C  |
| Maximális üzemi nyomás $PN$            | 10 bar |
| Legkisebb szívómagasság 50 °C-nál      | 7 m    |
| Legkisebb szívómagasság 95 °C-nál      | 15 m   |
| Legkisebb szívómagasság 110 °C-nál     | 23 m   |

## Motoradatok

|                                  |  |
|----------------------------------|--|
| Energiahatékonysági index (EEI)  | ≤0,20  |
| Zavarkibocsátás                  | EN 61800-3;2004+A1;2012 / lakókörnyezet (C1)   |
| Zavartűrés                       | EN 61800-3;2004+A1;2012 / ipari környezet (C2) |
| Hálózati csatlakozás             | 1~230 V, 50/60 Hz                              |
| Teljesítményfelvétel $P_{1\max}$ | 800 W  |
| Min. fordulatszám $n_{\min}$     | 800 1/min                                      |
| Max. fordulatszám $n_{\max}$     | 3500 1/min                                     |
| Védelmi osztály motor            | IPX4D  |
| Kábelcsavarzat                   | 2 x M20x1.5                                    |

- > LED-kijelző az alapjel beállításához, és a hibaüzenetek kijelzése
- > Villamos csatlakozás a Wilo-dugasszal
- > Zavarjelző lámpa és érintkező gyűjtő zavarjelzéshez

Karimás szivattyúknál:

- > Alap kivitel DN 32 – DN 65 szivattyúkhöz: PN 6/10 kombikarima (PN 16 karima az EN 1092-2 szerint) PN 6 és PN 16 ellenkarimákhoz
- > Alap kivitel DN 80/DN 100 szivattyúkhöz: PN 6 karima (PN 16 kivitelben az EN 1092-2 szerint) PN 6 ellenkarimához


## Szerkezeti anyagok

|              |               |
|--------------|---------------|
| Szivattyúház | Szűrkeöntvény |
| Járókerék    | PPE/PS-GF30   |
| Tengely      | Nemesacél     |
| Anyagraktár  | Grafit        |

## Telepítési méretek

|                            |        |
|----------------------------|--------|
| Szívóoldali csőcsatlakozás | DN 40  |
| Nyomóoldali csőcsatlakozás | DN 40  |
| Beépítési hossz $l_0$      | 250 mm |

## Információk a megrendelés leadásáról

|                      |   |
|----------------------|---|
| Gyártmány            | Wilo  |
| Termékmegnevezés     | Yonos MAXO 40/0,5-16 PN 6/10  |
| Nettó tömeg, kb. $m$ | 21 kg   |
| Cikkszám             | 2120648  |

## beszerelés módja

### Nyomáskülönbségtől függő fokozatmentes szabályzás CCe-HVAC rendszer

#### GSM/GPRS antenna

|   |         |
|---|---------|
| D-hálózat kétsávós antenna 3 m kábellel | 2533862 |
| D-hálózat háromsávós antenna 10 m kábel | 2533863 |
| D-hálózat háromsávós antenna 15 m kábel | 2533864 |

#### PT 100 külső érzékelő

|                                   |         |
|-----------------------------------|---------|
| PT 100 külső hőmérséklet-érzékelő | 2533772 |
|-----------------------------------|---------|

#### DDG kiértékelője

|                                     |         |
|-------------------------------------|---------|
| Nyomáskülönbség-jeladó kiértékelője | 2533770 |
|-------------------------------------|---------|

#### Épületfelügyeleti alapmodul

|                             |         |
|-----------------------------|---------|
| Épületfelügyeleti alapmodul | 2533800 |
|-----------------------------|---------|

#### Szivattyú kijelzőmodul

|                            |         |
|----------------------------|---------|
| 1-2 szivattyú kijelzőmodul | 2533812 |
| 3-6 szivattyú kijelzőmodul | 2533836 |

#### Jelátalakító kiegészítő készlete

|                               |         |
|-------------------------------|---------|
| Jelátalakító 0-10 V / 0-20 mA | 2534992 |
|-------------------------------|---------|

#### Vezérlő-/kijelzőmodulok összekötő kábel

|                              |         |
|------------------------------|---------|
| Vezérlőmodul összekötő kábel | 2533790 |
| Kijelzőmodul összekötő kábel | 2533890 |

#### DDG (4-20mA)

|  |         |
|--|---------|
| Nyomáskülönbség-jeladó DDG 10 (4-20 mA)  | 2136454 |
| DDG 100 nyomáskülönbség-jeladó (4-20 mA) | 2211740 |
| Nyomáskülönbség-jeladó DDG 20 (4-20 mA)  | 2136456 |
| Nyomáskülönbség-jeladó DDG 40 (4-20 mA)  | 2136458 |
| Nyomáskülönbség-jeladó DDG 60 (4-20 mA)  | 2136460 |

#### DDG mérőjel-átalakító

|  |           |
|--|-----------|
| Nyomáskülönbség-jeladó mérőjel-átalakító | 501771990 |
|--|-----------|

#### DDG hálózati tápegysége

|  |           |
|--|-----------|
| Nyomáskülönbség-jeladó hálózati tápegys. | 501865293 |
|--|-----------|

## Hőmérsékletfüggő fokozatmentes szabályzás CCe-HVAC rendszer

### GSM/GPRS antenna

|   |         |
|---|---------|
| D-hálózat kétsávós antenna 3 m kábellel | 2533862 |
| D-hálózat háromsávós antenna 10 m kábel | 2533863 |
| D-hálózat háromsávós antenna 15 m kábel | 2533864 |

### PT 100 külső érzékelő

|                                   |         |
|-----------------------------------|---------|
| PT 100 külső hőmérséklet-érzékelő | 2533772 |
|-----------------------------------|---------|

### Épületfelügyeleti alapmodul

|                             |         |
|-----------------------------|---------|
| Épületfelügyeleti alapmodul | 2533800 |
|-----------------------------|---------|

### Szivattyú kijelzőmodul

|                            |         |
|----------------------------|---------|
| 1-2 szivattyú kijelzőmodul | 2533812 |
| 3-6 szivattyú kijelzőmodul | 2533836 |

### Jelátalakító kiegészítő készlete

|                               |         |
|-------------------------------|---------|
| Jelátalakító 0-10 V / 0-20 mA | 2534992 |
|-------------------------------|---------|

### Hőmérsékletmodul

|  |         |
|--|---------|
| Hőmérsékletmodul 1-3 szivattyúból álló rendszerekhez | 2534991 |
| Hőmérsékletmodul 4-6 szivattyúból álló rendszerekhez | 2533771 |

### Vezérlő-/kijelzőmodulok összekötő kábel

|                              |         |
|------------------------------|---------|
| Vezérlőmodul összekötő kábel | 2533790 |
| Kijelzőmodul összekötő kábel | 2533890 |

## Nyomáskülönbségtől függő fokozatmentes szabályzás SCe-HVAC rendszer

### SCe-HVAC system

|                              |         |
|------------------------------|---------|
| SCe-HVAC rendszer 1x10A-M-WM | 2542281 |
| SCe-HVAC rendszer 2x10A-M-WM | 2542282 |
| SCe-HVAC rendszer 3x10A-M-WM | 2542283 |

### GSM/GPRS antenna

|   |         |
|---|---------|
| D-hálózat kétsávós antenna 3 m kábellel | 2533862 |
| D-hálózat háromsávós antenna 10 m kábel | 2533863 |
| D-hálózat háromsávós antenna 15 m kábel | 2533864 |

### PT 100 külső érzékelő

|                                   |         |
|-----------------------------------|---------|
| PT 100 külső hőmérséklet-érzékelő | 2533772 |
|-----------------------------------|---------|

**DDG kiértékelője**

|                                     |         |
|-------------------------------------|---------|
| Nyomáskülönbség-jeladó kiértékelője | 2533770 |
|-------------------------------------|---------|

**Szivattyú kijelzőmodul**

|                            |         |
|----------------------------|---------|
| 1-2 szivattyú kijelzőmodul | 2533812 |
| 3-6 szivattyú kijelzőmodul | 2533836 |

**Jelzőpanel**

|                    |         |
|--------------------|---------|
| SC-HVAC jelzőpanel | 2119646 |
|--------------------|---------|

**DDG (4-20mA)**

|  |         |
|--|---------|
| Nyomáskülönbség-jeladó DDG 10 (4-20 mA)  | 2136454 |
| DDG 100 nyomáskülönbség-jeladó (4-20 mA) | 2211740 |
| Nyomáskülönbség-jeladó DDG 20 (4-20 mA)  | 2136456 |
| Nyomáskülönbség-jeladó DDG 40 (4-20 mA)  | 2136458 |
| Nyomáskülönbség-jeladó DDG 60 (4-20 mA)  | 2136460 |

**DDG mérőjel-átalakító**

|  |           |
|--|-----------|
| Nyomáskülönbség-jeladó mérőjel-átalakító | 501771990 |
|--|-----------|

**DDG hálózati tápegysége**

|  |           |
|--|-----------|
| Nyomáskülönbség-jeladó hálózati tápegys. | 501865293 |
|--|-----------|

**Hőmérsékletfüggő fokozatmentes szabályzás SCe-HVAC rendszer****SCe-HVAC system**

|                              |         |
|------------------------------|---------|
| SCe-HVAC rendszer 1x10A-M-WM | 2542281 |
| SCe-HVAC rendszer 2x10A-M-WM | 2542282 |
| SCe-HVAC rendszer 3x10A-M-WM | 2542283 |

**GSM/GPRS antenna**

|   |         |
|---|---------|
| D-hálózat kétsávós antenna 3 m kábellel | 2533862 |
| D-hálózat háromsávós antenna 10 m kábel | 2533863 |
| D-hálózat háromsávós antenna 15 m kábel | 2533864 |

**PT 100 külső érzékelő**

|                                   |         |
|-----------------------------------|---------|
| PT 100 külső hőmérséklet-érzékelő | 2533772 |
|-----------------------------------|---------|

**Szivattyú kijelzőmodul**

|                            |         |
|----------------------------|---------|
| 1-2 szivattyú kijelzőmodul | 2533812 |
| 3-6 szivattyú kijelzőmodul | 2533836 |



Jelzőpanel

SC-HVAC jelzőpanel

2119646