



## Adatlap

### Hidraulikai adatok

Maximális üzemi nyomás $P_N$	10 bar
Min. közeghőmérséklet $T_{\min}$	0 °C
Max. közeghőmérséklet $T$	80 °C
Min. környezeti hőmérséklet $T_{\min}$	0 °C
Max. környezeti hőmérséklet $T_{\max}$	40 °C
Max. megengedett összkeménység használati melegvíz cirkulációs rendszerekben	3,57 mmol/l (20 °dH)

### Motoradatok

Energiahatékonysági index (EEI)	≤0,20
Hálózati csatlakozás	1~230 V, 50/60 Hz
Motor névleges teljesítménye $P_2$	0,15 kW
Névleges áram $I_N$	1,5 A
Min. fordulatszám $n_{\min}$	1000 1/min
Max. fordulatszám $n_{\max}$	4450 1/min
Teljesítményfelvétel (min) $P_{1 \min}$	5 W
Teljesítményfelvétel $P_{1 \max}$	190 W
Zavarkibocsátás	EN 61800-3;2004+A1;2012 / lakókörnyezet (C1)
Zavartűrés	EN 61800-3;2004+A1;2012 / ipari környezet (C2)
Fordulatszám-szabályozás	Frekvenciaváltó
Szigetelési osztály	F
Védelmi osztály motor	IPX4D
Motorvédelem	Túlhevítés és túláram elleni belső védelem

### Szerkezeti anyagok

Szivattyúház	Nemesacél
Járókerék	PPS-GF40
Tengely	Nemesacél
Anyagraktár	Műszén, műgyantával impregnált

## Telepítési méretek

Szívóoldali csőcsatlakozás	G 1½
Nyomóoldali csőcsatlakozás	G 1½
Beépítési hossz /0	180 mm

## Felszereltség/funkció

## Funkció

Szabályozott üzem	$\Delta p$ -v a változó nyomáskülönbséghez
	$\Delta p$ -c az állandó nyomáskülönbséghez
	Állandó fordulatszám (3 fordulatszám-fokozat)
Többszivattyús üzem	Fő-/ tartalékszivattyús üzem (Connect Yonos MAXO modulal)
Kijelző megjelenítése	Alapjel

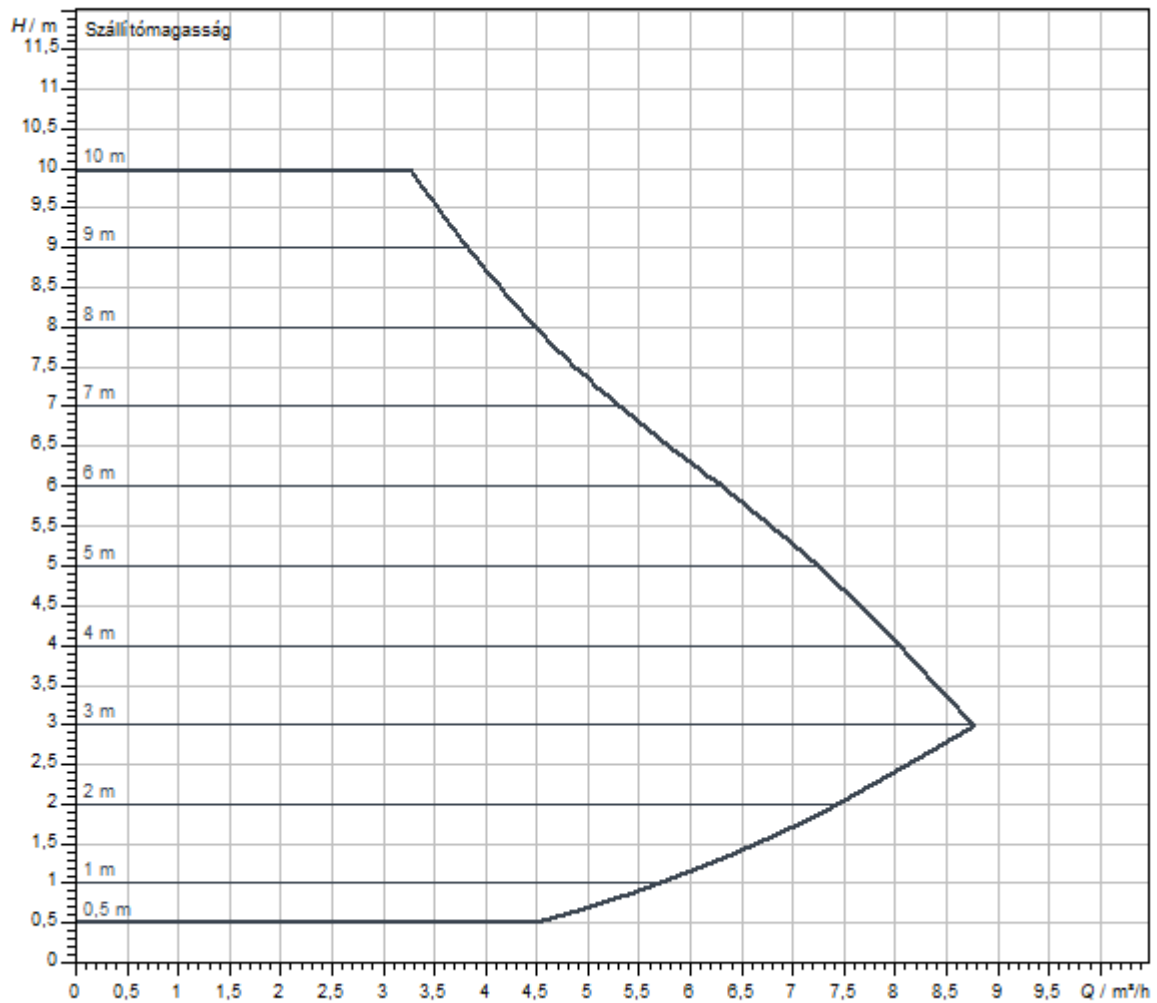
## Felszereltség

Engedélyek és jelölések	CE
	VDE
	EAC
Kijelző	LED-szegmenses kijelző
Információs üzenet	Alapkvitel: LED kijelző (kicsi) a beállított szállítómagasság vagy fordulatszám-fokozat megjelenítéséhez.
Szivattyúvezérlés	Elektronikus szabályozású szivattyú (nagyhatásfokú szivattyú)
Elektromos gyorscsatlakozó	Wilo-dugas

## Kapcsolat

Digitális bemenet	Ext. OFF (Yonos MAXO Wilo-Connect modul tartozékon keresztül)
Digitális kimenet	SSM
	SBM (csatlakozómodulon keresztül)

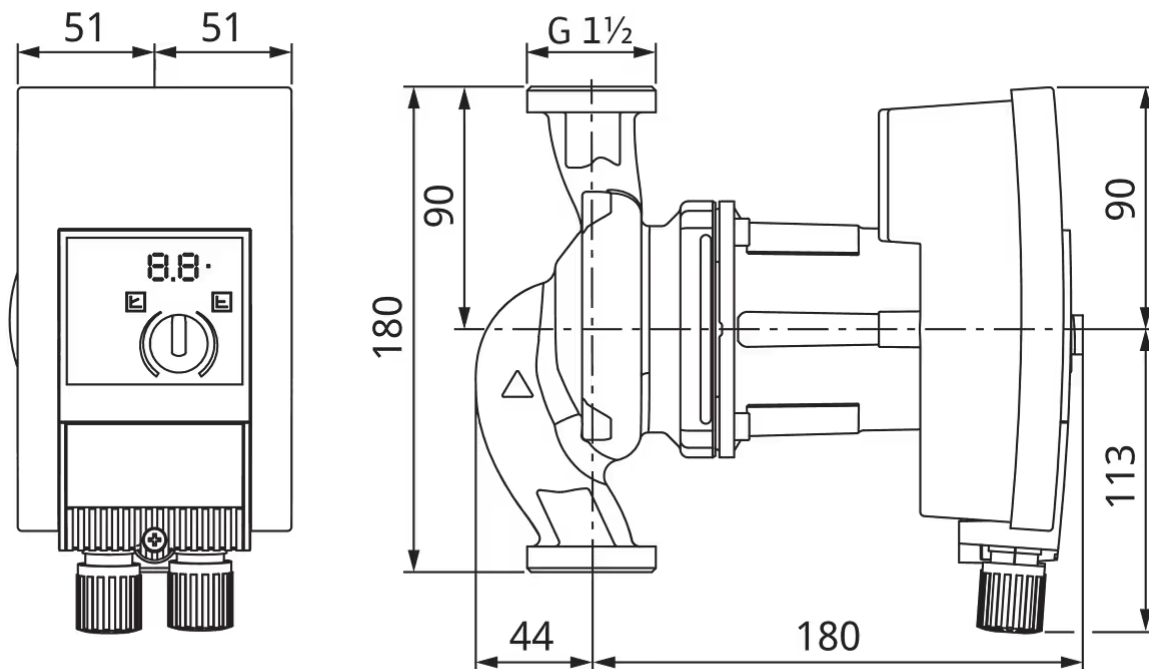
## Jelleggörbék



Szállított közeg	Water 100 %
Közeghőmérséklet $T$	20,00 °C
Fordulatszám munkaponton	3.796 1/min

## Méreték és méretrajzok

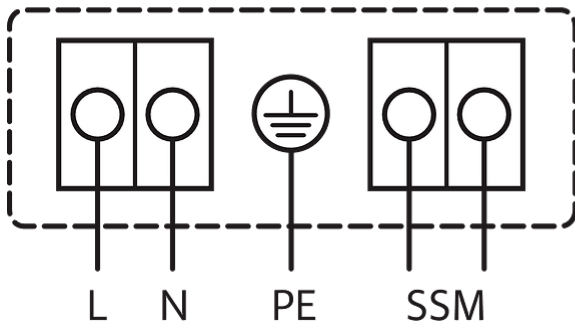
Yonos MAXO-Z 25/0,5-10 PN 10



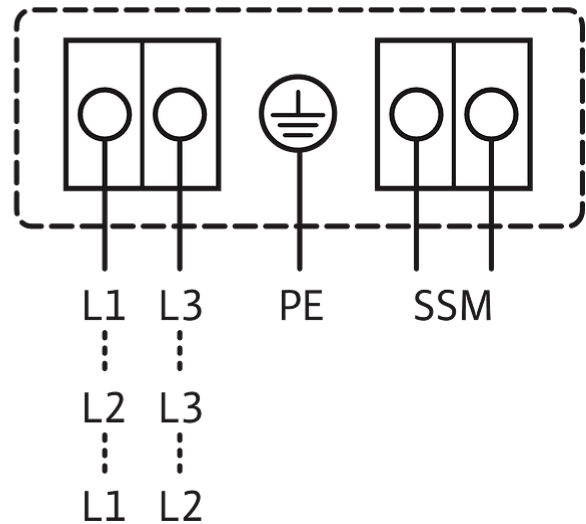
**Kapocskiosztás**

1~230V, 50/60 Hz

1~ 230 V, 50/60 Hz



3~230 V, 50/60 Hz



Gyűjtő zavarjelzés  
SSM: (nyitó érintkező a VDI 3814 szerint, terhelhetőség: 1 A, 250 V ~)

Alapkitétel: 1~230 V, 50/60 Hz

Opció: 3~230 V, 50/60 Hz

## Kiírási szöveg

Wilo-Yonos MAXO-Z nagyhatásfokú szivattyú elektronikus szabályzott,

Nedvestengelyű keringetőszivattyú, szinkronmotor ECM technológiával és beépített teljesítményszabályozással a fokozatmentes nyomáskülönbség-szabályozáshoz. Alkalmazható az ipari és épületgépészeti technikában használt minden ivóvíz-keringető rendszerhez.

Sorozat kivitelben az alábbi összetevőkkel:

- Előválasztható szabályozási módok az optimális terhelésillesztéshez:  $\Delta p$ -c (állandó nyomáskülönbség),  $\Delta p$ -v (változó nyomáskülönbség)

- 3 fordulatszám-fokozat ( $n$  = állandó)
- LED-kijelző az alapjel beállításához, és a hibaüzenetek kijelzése
- Villamos csatlakozás a Wilo-dugasszal
- Zavarjelző lámpa és érintkező gyűjtő zavarjelzéshez

Karimás szivattyúknál:

- Alapkivitel DN 32 – DN 65 szivattyúkhöz: PN 6/10 kombikarima (PN 16 karima az EN 1092-2 szerint) PN 6 és PN 10 ellenkarimákhoz

## Üzemi adatok

Max. közeghőmérséklet $T_{\max}$	80 °C
Min. közeghőmérséklet $T_{\min}$	0 °C
Min. környezeti hőmérséklet $T_{\min}$	0 °C
Max. környezeti hőmérséklet $T_{\max}$	40 °C
Hőmérséklettartomány max. +40 °C-os környezeti hőmérséklet esetén $T$	-20...+110
Maximális üzemi nyomás $P_N$	10 bar
Legkisebb szívómagasság 50 °C-nál	3 m
Legkisebb szívómagasság 95 °C-nál	10 m
Legkisebb szívómagasság 110 °C-nál	16 m
Max. megengedett összkéménység használati melegvíz cirkulációs rendszerekben	3,57 mmol/l (20 °dH)

## Motoradatok

Energiahatékonysági index (EEI)	≤0,20
Zavarkibocsátás	EN 61800-3;2004+A1;2012 / lakókörnyezet (C1)
Zavartűrés	EN 61800-3;2004+A1;2012 / ipari környezet (C2)
Hálózati csatlakozás	1~230 V, 50/60 Hz
Teljesítményfelvétel $P_1$ max	190 W
Min. fordulatszám $n_{\min}$	1000 1/min
Max. fordulatszám $n_{\max}$	4450 1/min
Védelmi osztály motor	IPX4D
Kábelcsavarzat	2 x M20x1.5

## Szerkezeti anyagok

Szivattyúház	Nemesacél
Járókerék	PPS-GF40
Tengely	Nemesacél
Anyagraktár	Műszén, műgyantával impregnált

## Telepítési méretek

Szívóoldali csőcsatlakozás	G 1½
Nyomóoldali csőcsatlakozás	G 1½
Beépítési hossz $l_0$	180 mm

## Információk a megrendelés leadásáról

Gyártmány	Wilo
Termékmegnevezés	Yonos MAXO-Z 25/0,5-10 PN 10
Nettó tömeg, kb. $m$	4 kg
Cikkszám	2175539 