

Adatlap

Hidraulikai adatok

Maximális üzemi nyomás P_N	10 bar
Max. közeghőmérséklet T_{\max}	70 °C
Min. közeghőmérséklet T_{\min}	2 °C
Min. környezeti hőmérséklet T_{\min}	0 °C
Max. környezeti hőmérséklet T_{\max}	40 °C
Hőmérséklettartomány max. +40 °C-os környezeti hőmérséklet esetén T	+2...+70
Max. megengedett összkeménység használati melegvíz cirkulációs rendszerekben	3,57 mmol/l (20 °dH)

Motoradatok

Hálózati csatlakozás	1~230 V, 50/60 Hz
Motor névleges teljesítménye P_2	0,03 kW
Névleges áram I_N	0,44 A
Min. fordulatszám n_{\min}	800 1/min
Max. fordulatszám n_{\max}	4200 1/min
Teljesítményfelvétel (min) $P_{1 \min}$	3 W
Teljesítményfelvétel $P_{1 \max}$	45 W
Zavarkibocsátás	EN 61000-6-3
Zavartűrés	EN 61000-6-2
Elektromágneses összeférhetőség	EN 61800-3
Szigetelési osztály	F
Védelmi osztály motor	IPX4D
Fordulatszám-szabályozás	Frekvenciaváltó
Motorvédelem	nincs

Szerkezeti anyagok

Szivattyúház	Nemesacél
Járókerék	PPE-GF30
Tengely	Nemesacél
Anyagraktár	Műszén, műgyantával impregnált

Telepítési méretek

Szívóoldali csőcsatlakozás	G 1½
Nyomóoldali csőcsatlakozás	G 1½
Beépítési hossz l_0	180 mm

Felszereltség/funkció

Funkció

Szabályozott üzem	Δp -v a változó nyomáskülönbséghez T-const. a konstans hőmérsékletszabályozáshoz
A sorozat speciális jellemzői	Csökkentett üzem Termikus fertőtlenítés felismerése
Kijelző megjelenítése	Alapjel Tényleges térfogatáram Teljesítményfelvétel Elektromos fogyasztás Hőmérséklet

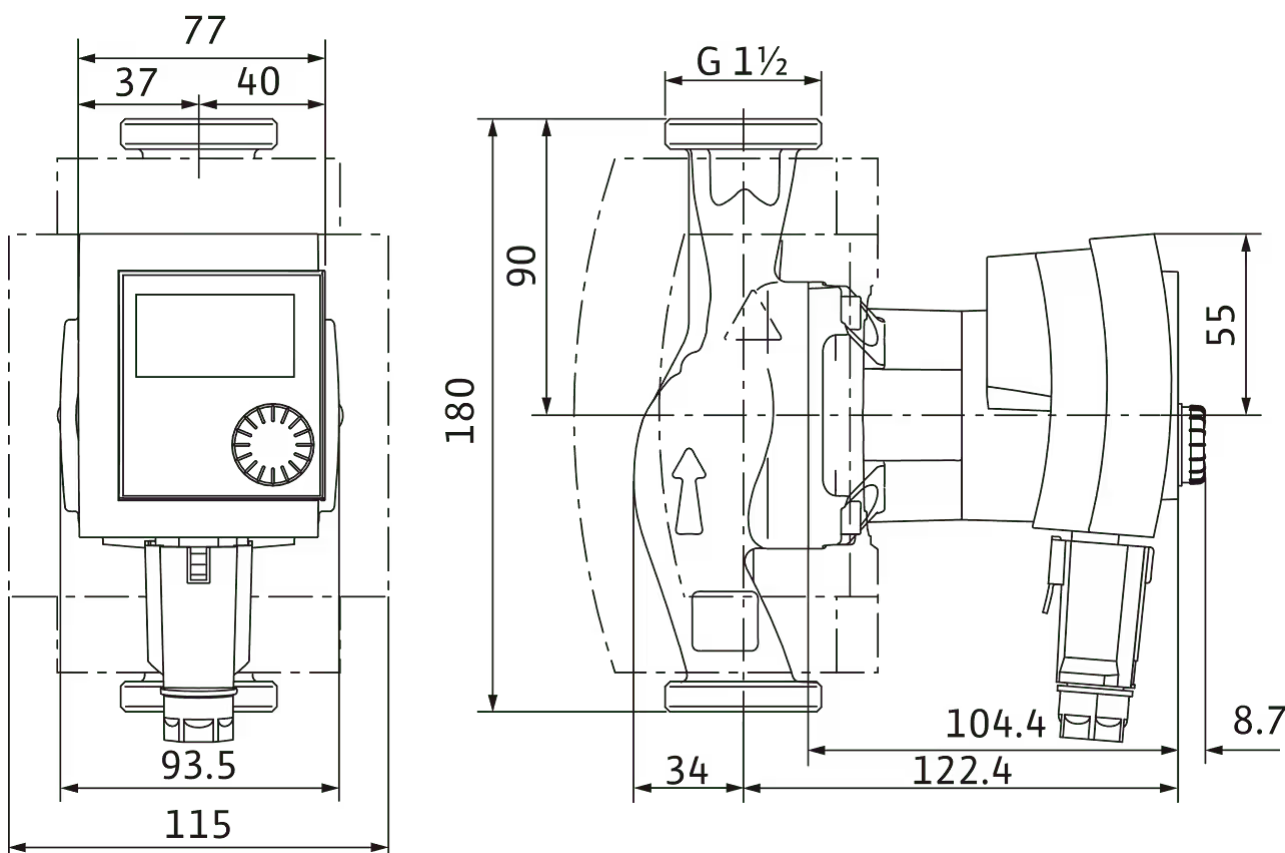
Felszereltség

Engedélyek és jelölések	CE
Kijelző	LCD kijelző
Információs üzenet	Standard kivitel: LCD kijelző a szállítómagasság, az aktuális és kumulált teljesítményfelvétel megjelenítéséhez
Szivattyúvezérlés	Elektronikus szabályozású szivattyú (nagyhatásfokú szivattyú)
Elektromos gyorscsatlakozó	Wilo-Connector
Hőszigetelő burkolat	Igen

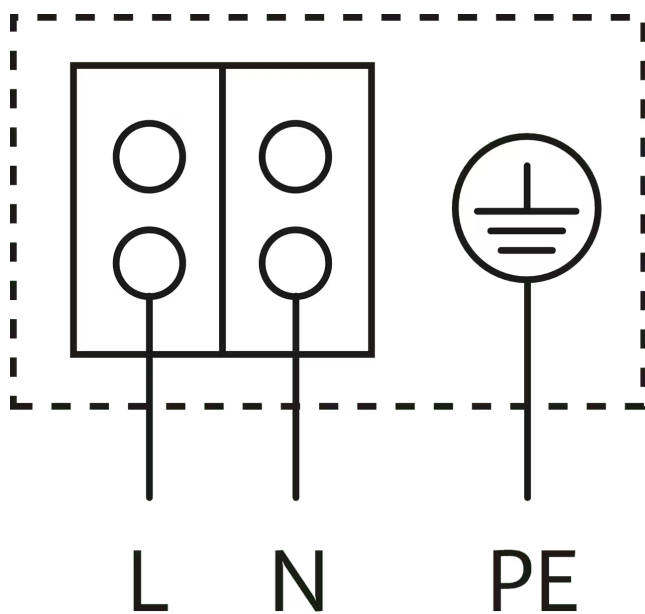
Jellegzőbék

Méretek és méretrajzok

4216473_ConGraph_stratos_pico_z_25_180_dim_01_1405



Kapocskiosztás



Blokkolási áramot álló motor

Egyfázisú motor (EM) 2-pólusú – 1~230 V, 50 Hz