



Adatlap

Hidraulikai adatok

Maximális üzemi nyomás P_N	10 bar
Szállítómagasság H_{\max}	12,9 m
Térfogatáram Q_{\max}	31,2 m ³ /h
Legkisebb szívómagasság 50 °C-nál	5 m
Legkisebb szívómagasság 95 °C-nál	12 m
Legkisebb szívómagasság 110 °C-nál	18 m
Min. közeghőmérséklet T_{\min}	-20 °C
Max. közeghőmérséklet T_{\max}	110 °C
Min. környezeti hőmérséklet T_{\min}	-20 °C
Max. környezeti hőmérséklet T_{\max}	40 °C

Motoradatok

Energiahatékonysági index (EEI)	≤0,20
Hálózati csatlakozás	1~230 V ±10%, 50/60 Hz
Névleges áram I_N	0,17 A
Névleges áram I_N	2,65 A
Névleges teljesítmény P_2	500 W
Min. fordulatszám n_{\min}	950 1/min
Max. fordulatszám n_{\max}	4600 1/min
Teljesítményfelvétel (min) $P_{1 \min}$	15 W
Teljesítményfelvétel $P_{1 \max}$	600 W
Zavarkibocsátás	EN 61800-3;2004+A1;2012 / lakókörnyezet (C1)
Zavartűrés	EN 61800-3;2004+A1;2012 / ipari környezet (C2)
Kábelcsavarzat	2 x M20x1.5
Szigetelési osztály	F
Védelmi osztály	IPX4D

Szerkezeti anyagok

Szivattyúház	Szürkeöntvény
Járókerék	PPS-GF40
Tengely	Nemesacél
Anyagraktár	Műszén, műgyantával impregnált

Telepítési méretek

Nyomóoldali csőcsatlakozás	DN 50
Szívóoldali csőcsatlakozás	DN 50
Beépítési hossz <i>l</i> ₀	280 mm

Felszereltség/funkció

Funkció

Szabályozott üzem	Δp -v a változó nyomáskülönbséghez
	Δp -c az állandó nyomáskülönbséghez
	Állandó fordulatszám (3 fordulatszám-fokozat)
Többszivattyús üzem	Fő-/ tartalékszivattyús üzem (Connect Yonos MAXO modullal)
Kijelző megjelenítése	Alapjel
	Zavarjelzések (hibakódok)

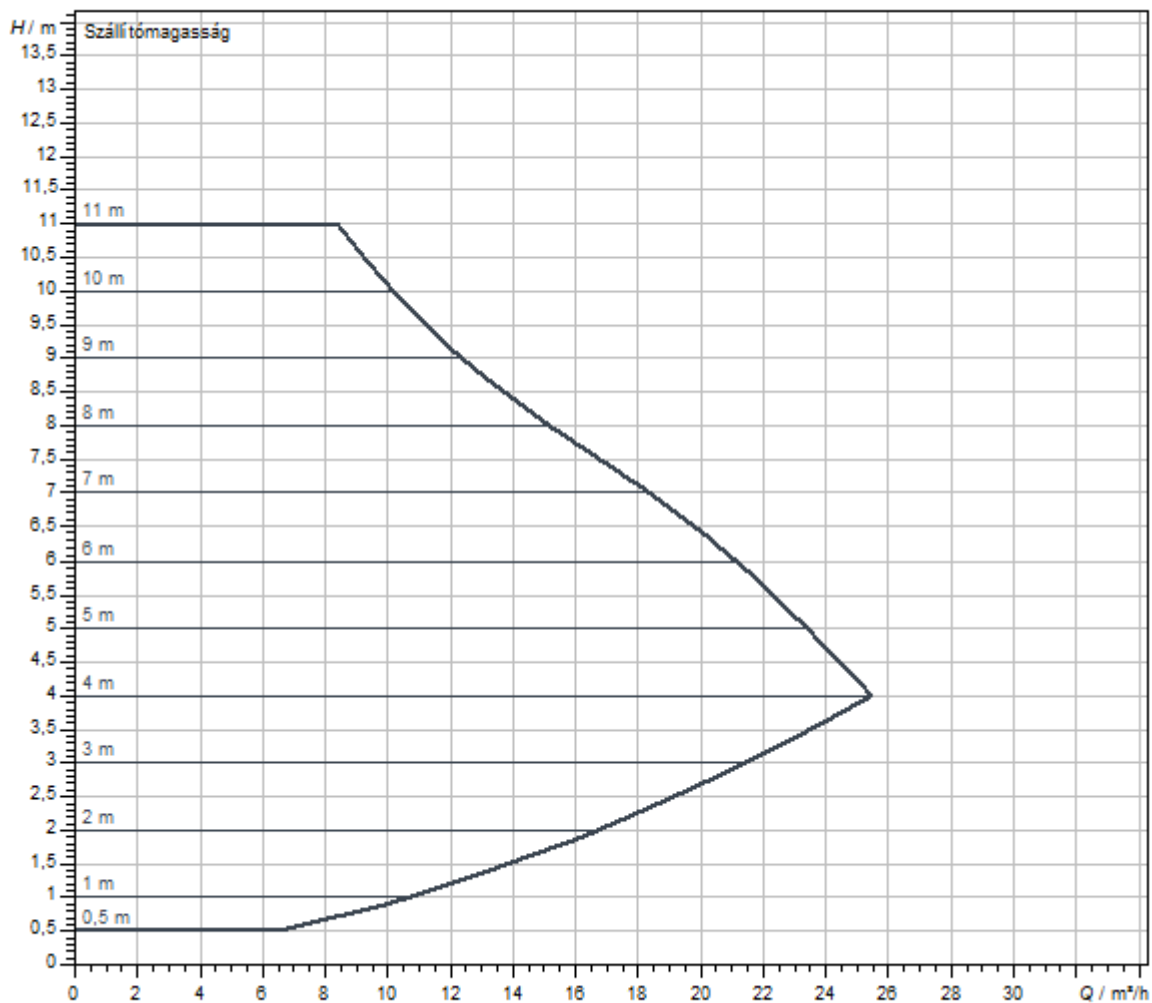
Felszereltség

Engedélyek és jelölések	CE
	VDE
	EAC
Kijelző	LED-szegmenses kijelző
Információs üzenet	Alapkvitel: LED kijelző (kicsi) a beállított szállítómagasság vagy fordulatszám-fokozat megjelenítéséhez.
Szivattyúvezérlés	Elektronikus szabályozású szivattyú (nagyhatásfokú szivattyú)
Elektromos gyorscsatlakozó	Wilo-dugasz
Hőszigetelő burkolat	Tartozékként
Blokkolási áramot álló motor	igen
Részecskeszűrő	igen

Kapcsolat

Digitális bemenet	Ext. OFF (Yonos MAXO Wilo-Connect modul tartozékon keresztül)
Digitális kimenet	SSM

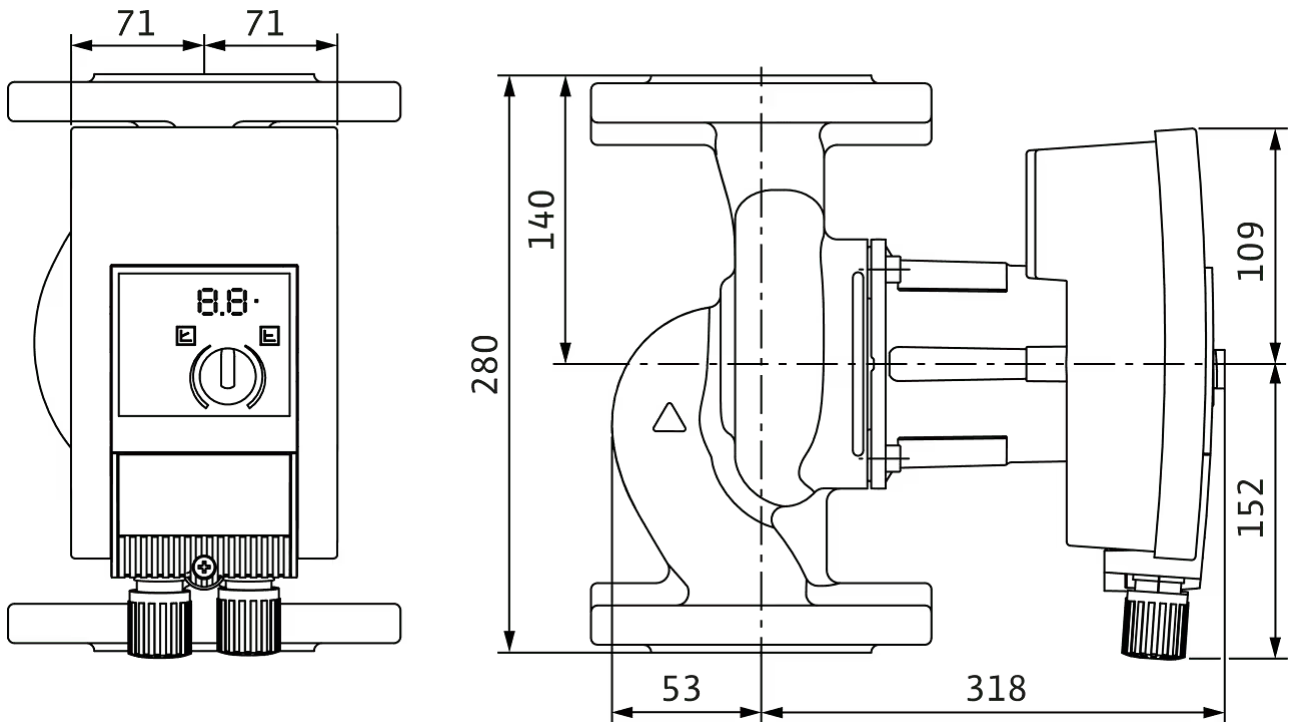
Jelleggörbék



Szállított közeg	Water 100 %
Közeghőmérséklet T	20,00 °C
Fordulatszám munkaponton	3.809 1/min

Méretetek és méreteirajzok

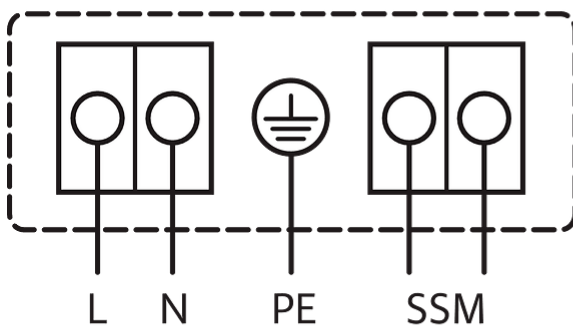
Yonos MAXO 50/0,5-12



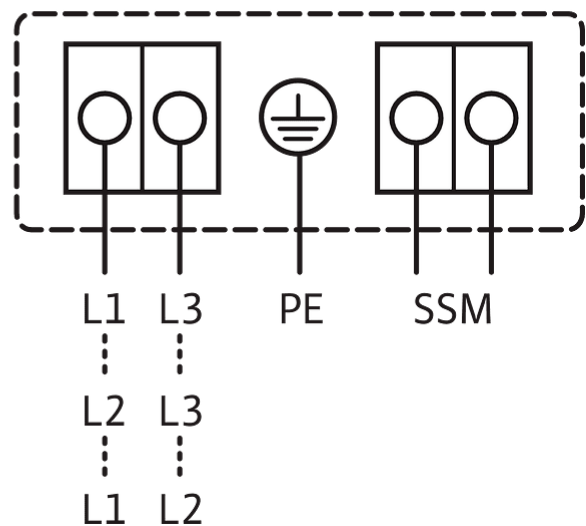
Kapocskiosztás

1~230V, 50/60 Hz

1~ 230 V, 50/60 Hz



3~230 V, 50/60 Hz



Gyűjtő zavarjelzés
SSM: (nyitó érintkező a VDI 3814 szerint, terhelhetőség: 1 A, 250 V ~)

Alapkitétel: 1~230 V, 50/60 Hz

Opció: 3~230 V, 50/60 Hz

Kiírási szöveg

Wilo-Yonos MAXO nagyhatásfokú szivattyú elektronikusan szabályzott,

Nedvestengelyű keringetőszivattyú, szinkronmotor ECM technológiával és beépített teljesítményszabályozással a fokozatmentes nyomáskülönbség-szabályozáshoz. Az összes fűtési, szellőztetési és klímatechnikai alkalmazásban használható.

Sorozat kivitelben az alábbi összetevőkkel:

- Előválasztható szabályozási módok az optimális terhelésillesztéshez: Δp -c (állandó nyomáskülönbség), Δp -v (változó nyomáskülönbség)
- 3 fordulatszám-fokozat (n = állandó)

Üzemi adatok

Min. közeghőmérséklet T_{\min}	-20 °C
Max. közeghőmérséklet T_{\max}	110 °C
Min. környezeti hőmérséklet T_{\min}	-20 °C
Max. környezeti hőmérséklet T_{\max}	40 °C
Maximális üzemi nyomás PN	10 bar
Legkisebb szívómagasság 50 °C-nál	5 m
Legkisebb szívómagasság 95 °C-nál	12 m
Legkisebb szívómagasság 110 °C-nál	18 m

Motoradatok

Energiahatékonysági index (EEI)	≤0,20
Zavarkibocsátás	EN 61800-3;2004+A1;2012 / lakókörnyezet (C1)
Zavartűrés	EN 61800-3;2004+A1;2012 / ipari környezet (C2)
Hálózati csatlakozás	1~230 V, 50/60 Hz
Teljesítményfelvétel $P_{1\max}$	600 W
Min. fordulatszám n_{\min}	950 1/min
Max. fordulatszám n_{\max}	4600 1/min
Védelmi osztály motor	IPX4D
Kábelcsavarzat	2 x M20x1.5

- LED-kijelző az alapjel beállításához, és a hibaüzenetek kijelzése
- Villamos csatlakozás a Wilo-dugasszal
- Zavarjelző lámpa és érintkező gyűjtő zavarjelzéshez

Karimás szivattyúknál:

- Alap kivitel DN 32 – DN 65 szivattyúkhöz: PN 6/10 kombikarima (PN 16 karima az EN 1092-2 szerint) PN 6 és PN 16 ellenkarimákhoz
- Alap kivitel DN 80/DN 100 szivattyúkhöz: PN 6 karima (PN 16 kivitelben az EN 1092-2 szerint) PN 6 ellenkarimához


Szerkezeti anyagok

Szivattyúház	Szűrkeöntvény
Járókerék	PPS-GF40
Tengely	Nemesacél
Anyagraktár	Műszen, műgyantával impregnált

Telepítési méretek

Szívóoldali csőcsatlakozás	DN 50
Nyomóoldali csőcsatlakozás	DN 50
Beépítési hossz l_0	280 mm

Információk a megrendelés leadásáról

Gyártmány	Wilo
Termékmegnevezés	Yonos MAXO 50/0,5-12 PN 6/10
Nettó tömeg, kb. m	14,2 kg
Cikkszám	2120651 

beszerelés módja

Nyomáskülönbségtől függő fokozatmentes szabályzás CCE-HVAC rendszer

GSM/GPRS antenna

D-hálózat kétsávós antenna 3 m kábellel	2533862
D-hálózat háromsávós antenna 10 m kábel	2533863
D-hálózat háromsávós antenna 15 m kábel	2533864

PT 100 külső érzékelő

PT 100 külső hőmérséklet-érzékelő	2533772
-----------------------------------	---------

DDG kiértékelője

Nyomáskülönbség-jeladó kiértékelője	2533770
-------------------------------------	---------

Épületfelügyeleti alapmodul

Épületfelügyeleti alapmodul	2533800
-----------------------------	---------

Szivattyú kijelzőmodul

1-2 szivattyú kijelzőmodul	2533812
3-6 szivattyú kijelzőmodul	2533836

Jelátalakító kiegészítő készlete

Jelátalakító 0-10 V / 0-20 mA	2534992
-------------------------------	---------

Vezérlő-/kijelzőmodulok összekötő kábel

Vezérlőmodul összekötő kábel	2533790
Kijelzőmodul összekötő kábel	2533890

DDG (4-20mA)

Nyomáskülönbség-jeladó DDG 10 (4-20 mA)	2136454
DDG 100 nyomáskülönbség-jeladó (4-20 mA)	2211740
Nyomáskülönbség-jeladó DDG 20 (4-20 mA)	2136456
Nyomáskülönbség-jeladó DDG 40 (4-20 mA)	2136458
Nyomáskülönbség-jeladó DDG 60 (4-20 mA)	2136460

DDG mérőjel-átalakító

Nyomáskülönbség-jeladó mérőjel-átalakító	501771990
--	-----------

DDG hálózati tápegysége

Nyomáskülönbség-jeladó hálózati tápegys.	501865293
--	-----------

Hőmérsékletfüggő fokozatmentes szabályzás CCe-HVAC rendszer

GSM/GPRS antenna

D-hálózat kétsávós antenna 3 m kábellel	2533862
D-hálózat háromsávós antenna 10 m kábel	2533863
D-hálózat háromsávós antenna 15 m kábel	2533864

PT 100 külső érzékelő

PT 100 külső hőmérséklet-érzékelő	2533772
-----------------------------------	---------

Épületfelügyeleti alapmodul

Épületfelügyeleti alapmodul	2533800
-----------------------------	---------

Szivattyú kijelzőmodul

1-2 szivattyú kijelzőmodul	2533812
3-6 szivattyú kijelzőmodul	2533836

Jelátalakító kiegészítő készlete

Jelátalakító 0-10 V / 0-20 mA	2534992
-------------------------------	---------

Hőmérsékletmodul

Hőmérsékletmodul 1-3 szivattyúból álló rendszerekhez	2534991
Hőmérsékletmodul 4-6 szivattyúból álló rendszerekhez	2533771

Vezérlő-/kijelzőmodulok összekötő kábel

Vezérlőmodul összekötő kábel	2533790
Kijelzőmodul összekötő kábel	2533890

Nyomáskülönbségtől függő fokozatmentes szabályzás SCe-HVAC rendszer

SCe-HVAC system

SCe-HVAC rendszer 1x10A-M-WM	2542281
SCe-HVAC rendszer 2x10A-M-WM	2542282
SCe-HVAC rendszer 3x10A-M-WM	2542283

GSM/GPRS antenna

D-hálózat kétsávós antenna 3 m kábellel	2533862
D-hálózat háromsávós antenna 10 m kábel	2533863
D-hálózat háromsávós antenna 15 m kábel	2533864

PT 100 külső érzékelő

PT 100 külső hőmérséklet-érzékelő	2533772
-----------------------------------	---------

DDG kiértékelője

Nyomáskülönbség-jeladó kiértékelője	2533770
-------------------------------------	---------

Szivattyú kijelzőmodul

1-2 szivattyú kijelzőmodul	2533812
3-6 szivattyú kijelzőmodul	2533836

Jelzőpanel

SC-HVAC jelzőpanel	2119646
--------------------	---------

DDG (4-20mA)

Nyomáskülönbség-jeladó DDG 10 (4-20 mA)	2136454
DDG 100 nyomáskülönbség-jeladó (4-20 mA)	2211740
Nyomáskülönbség-jeladó DDG 20 (4-20 mA)	2136456
Nyomáskülönbség-jeladó DDG 40 (4-20 mA)	2136458
Nyomáskülönbség-jeladó DDG 60 (4-20 mA)	2136460

DDG mérőjel-átalakító

Nyomáskülönbség-jeladó mérőjel-átalakító	501771990
--	-----------

DDG hálózati tápegysége

Nyomáskülönbség-jeladó hálózati tápegys.	501865293
--	-----------

Hőmérsékletfüggő fokozatmentes szabályzás SCe-HVAC rendszer**SCe-HVAC system**

SCe-HVAC rendszer 1x10A-M-WM	2542281
SCe-HVAC rendszer 2x10A-M-WM	2542282
SCe-HVAC rendszer 3x10A-M-WM	2542283

GSM/GPRS antenna

D-hálózat kétsávós antenna 3 m kábellel	2533862
D-hálózat háromsávós antenna 10 m kábel	2533863
D-hálózat háromsávós antenna 15 m kábel	2533864

PT 100 külső érzékelő

PT 100 külső hőmérséklet-érzékelő	2533772
-----------------------------------	---------

Szivattyú kijelzőmodul

1-2 szivattyú kijelzőmodul	2533812
3-6 szivattyú kijelzőmodul	2533836

Jelzőpanel

SC-HVAC jelzőpanel	2119646
--------------------	---------